

Zubehör „BikeBoss“



Aprilia

BMW

Buell

Ducati

Enfield

Gilera

Harley
Davidson

Honda

Jawa

Kawasaki

KTM

Laverda

Moto Guzzi

MV-Agusta

MZ / MZ-B / IFA

Suzuki

Triumph

Yamaha

S Service Info

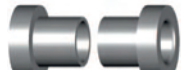
Aprilia



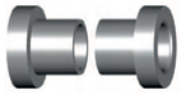
860 150 170 Lieferumfang BikeBoss



860 150 200 Lieferumfang BikeBoss



860 190 250



860 190 300



860e190 012

Ø 15mm im Lieferumfang vom Bike Boss / 19mm Welle erforderlich

**Zentriersatz
Aprilia**

**Best.-#:
825 000 004**

Aprilia MODELL	ACHSDURCHMESSER		BEMERKUNGEN Spezialadapter (Bestell.-Nr.)
	vorn	hinten	
Classic 125 (1995-2000)	15	17	
RS 125 (alle Baujahre)	20	20	
ETX 125 (1998-2000)	15	17	
RX 125 (alle Baujahre)	17	17	
RS 250 (1995-2002)	20	20	
Pegaso 650 (1992-1996)	17	17	
Pegaso 650 Garda (2001-2003)	17	17	
Pegaso 650 Trail (2006-2010)	17	20	
Moto 6.5 (1995-2000)	17	17	
SL 750 Shiver (2007-)	25	25	
SMV 750 Dorsoduro (2008-)	25	25	
SMV 750 Dorsoduro Factory (2011-)	25	25	
Dorsoduro Factory	25	25	
Dorsoduro 1200 (2011-)	25	25	
NA 850 Mana (2008-)	25	25	
SRV 850 (Scooter) (2013-)	25	30	
RSV mille (1998-2003)	20	25	
RSV mille SP	20	25	
RSV 1000 R (2006-)	25	25	
RSV 1000 R Factory	25	25	
RSV4 R (2010-)	25	25	
RSV4 Factory (2009-)	25	25	
SL 1000 Falco (1999-2004)	20	25	
RST Futura (2001-2003)	20	Einarmschwinge	FÜR HINTERRAD: 1x860e190 012
ETV 1000 Caponord (2001-2009)	25	20	
Tuono R / Factory (2004-)	25	25	

S Service Info

BMW



860e150 015



860e190 020

Ø 15mm im Lieferumfang vom Bike Boss / 19mm Welle erforderlich



860 150 170

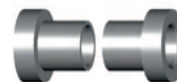


860 150 200

Lieferumfang BikeBoss



860 190 250



860 190 280

**Zentriersatz
BMW**

**Best.-#:
860 000 005**

BMW	ACHSDURCHMESSER		BEMERKUNGEN
	vorn	hinten	
MODELL			Spezialadapter (Bestell.-Nr.)
G 450 X (2008-2011)	25	20	
F 650 alle (Typen)	17	19	
F 650 CS SCARVER (2002-2005)	20		FÜR HINTERRAD: 1x 860 190 012
G 650 GS (ab 2011-)	17	17	
G 650 Xchallenge (2007-2010)	20	20	
G 650 Xcountry (2007-2010)	20	20	
G 650 Xmoto (2007-2010)	20	20	
G 650 GS Sertao (2013-)	12	17	
F 700 GS (2013-)	12	14	
F 800 S (2006-2010)	25	Einarmschwinge	FÜR HINTERRAD: 1x 860e190 020
F 800 ST (2006-2012)	25	Einarmschwinge	FÜR HINTERRAD: 1x 860e190 020
F 800 GT (2013-)	14	Einarmschwinge	FÜR HINTERRAD: 1x 860e190 020
F 800 GS (2008-)	20	20	
F 800 R (ab 2009)	25	20	
K 75 RT (1989-1995)	25	Einarmschwinge	FÜR HINTERRAD: 1x 860e150 015
K 1100 LT (1990-1998)	25	Einarmschwinge	FÜR HINTERRAD: 1x 860e150 015
K 1100 RS (1992-1996)	25	Einarmschwinge	FÜR HINTERRAD: 1x 860e150 015
R 850 R	20	Einarmschwinge	FÜR HINTERRAD: 1x 860e150 015
R 850 C (1999-2001)	20	Einarmschwinge	FÜR HINTERRAD: 1x 860e150 015
R 850 GS	20	Einarmschwinge	FÜR HINTERRAD: 1x 860e150 015
R nine T (2015-)	25	Einarmschwinge	FÜR HINTERRAD: 1x 860e190 020
R 100 R Classic (1994-1996)	25	Einarmschwinge	FÜR HINTERRAD: 1x 860e150 015
R 100 R Mystic (1993-1996)	25	Einarmschwinge	FÜR HINTERRAD: 1x 860e150 015

S Service Info

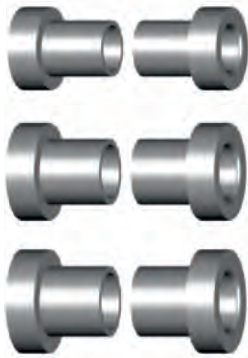
BMW	ACHSDURCHMESSER		BEMERKUNGEN
	vorn	hinten	Spezialadapter (Bestell.-Nr.)
R 100 RT Classic (1994-1996)	25	Einarmschwinge	FÜR HINTERRAD: 1x 860e150 015
R 1100 R (1995-2001)	20	Einarmschwinge	FÜR HINTERRAD: 1x 860e150 015
R 1100 RT (1996-2001)	20	Einarmschwinge	FÜR HINTERRAD: 1x 860e150 015
R 1100 S (1998-2005)	20	Einarmschwinge	FÜR HINTERRAD: 1x 860e150 015
R 1100 RS (1992-2001)	20	Einarmschwinge	FÜR HINTERRAD: 1x 860e150 015
R 100 PD Classic (1990-1996)	25	Einarmschwinge	FÜR HINTERRAD: 1x 860e150 015
R 1100 GS (1993-1999)	20	Einarmschwinge	FÜR HINTERRAD: 1x 860e150 015
R 1150 R (2003-2006)	20	Einarmschwinge	FÜR HINTERRAD: 1x 860e150 015
R 1150 RT (2002-2005)	20	Einarmschwinge	FÜR HINTERRAD: 1x 860e150 015
R 1150 RT (2005)	20	Einarmschwinge	FÜR HINTERRAD: 1x 860e190 020
R 1150 RS (2002-2005)	20	Einarmschwinge	FÜR HINTERRAD: 1x 860e150 015
R 1150 GS (1999-2005)	20	Einarmschwinge	FÜR HINTERRAD: 1x 860e150 015
R 1150 GS Adventure (2002-2005)	20	Einarmschwinge	FÜR HINTERRAD: 1x 860e150 015
R 1150R Rockster (2003-2005)	20	Einarmschwinge	FÜR HINTERRAD: 1x 860e150 015
R 1200 R (2007-2011)	25	Einarmschwinge	FÜR HINTERRAD: 1x 860e190 020
R 1200 R Classic (2011-)	25	Einarmschwinge	FÜR HINTERRAD: 1x 860e190 020
R 1200 S (ab 2006)	25	Einarmschwinge	FÜR HINTERRAD: 1x 860e190 020
R 1200 C (1999-2004)	20	Einarmschwinge	FÜR HINTERRAD: 1x 860e150 015
R 1200 C Independent (2004-2005)	20	Einarmschwinge	FÜR HINTERRAD: 1x 860e150 015
R 1200 ST (2005-2008)	25	Einarmschwinge	FÜR HINTERRAD: 1x 860e190 020
K 1200 C (2005)	20	Einarmschwinge	FÜR HINTERRAD: 1x 860e190 020
K 1200 LT (1999-2009)	20	Einarmschwinge	FÜR HINTERRAD: 1x 860e150 015
K 1200 S (2005-2008)	25	Einarmschwinge	FÜR HINTERRAD: 1x 860e190 020
K 1200 R (2005-2008)	25	Einarmschwinge	FÜR HINTERRAD: 1x 860e190 020
K 1200 R Sport (2007-2008)	25	Einarmschwinge	FÜR HINTERRAD: 1x 860e190 020
K 1200 RS (1997-2005)	20	Einarmschwinge	FÜR HINTERRAD: 1x 860e150 015
R 1200 RT (2005-)	25	Einarmschwinge	FÜR HINTERRAD: 1x 860e190 020
K 1200 GT (2003-2005)	20	Einarmschwinge	FÜR HINTERRAD: 1x 860e150 015
K 1200 GT (ab 2006)	25	Einarmschwinge	FÜR HINTERRAD: 1x 860e190 020
R 1200 GS (2004-2012)	25	Einarmschwinge	FÜR HINTERRAD: 1x 860e190 020
R 1200 GS (2013-)	25	Einarmschwinge	FÜR HINTERRAD: 1x 860e190 020
K 1300 R (2009-)	25	Einarmschwinge	FÜR HINTERRAD: 1x 860e190 020
K 1300 GT (2009-2011)	25	Einarmschwinge	FÜR HINTERRAD: 1x 860e190 020
K 1300 S (2009-)	25	Einarmschwinge	FÜR HINTERRAD: 1x 860e190 020
K 1600 GTL (2011-)	25	Einarmschwinge	FÜR HINTERRAD: 1x 860e190 020
K 1600 GT (2011-)	25	Einarmschwinge	FÜR HINTERRAD: 1x 860e190 020
K 1600 Sport (2014-)	25	Einarmschwinge	FÜR HINTERRAD: 1x 860e190 020
HP2 Enduro (2006-2007)	25	Einarmschwinge	FÜR HINTERRAD: 1x 860e190 020
HP2 Megamoto (2007-2009)	25	Einarmschwinge	FÜR HINTERRAD: 1x 860e190 020
HP2 Sport (2007-2010)	25	Einarmschwinge	FÜR HINTERRAD: 1x 860e190 020
HP4 (2013-)	25	28	
S 1000 RR (2010-)	25	28	
S 1000 R (2014-)	25	28	

S Service Info

BUELL

Zentriersatz BUELL

Best.-#:
860 000 006



860 150 170 Lieferumfang BikeBoss

860 190 250

860 190 300

Ø 15mm im Lieferumfang vom Bike Boss / 19mm Welle erforderlich



BUELL MODELL	ACHSDURCHMESSER		BEMERKUNGEN Spezialadapter (Bestell.-Nr.)
	vorn	hinten	
M2 Cyclone (1997-2002)	17	25	
S1 Lightning/White L.	17	25	
X1 Lightning (1999-2002)	17	25	
S3/S3 Thunderbolt (1997-1999)	17	25	
Firebolt XB9R (2002-2007)	25	30	
Firebolt XB9S (2003-2007)	25	30	
Lightning XB12S (2004-2010)	25	30	
Firebolt XB12 R (2004-2007)	25	30	
Lightning City XB9SX (2003-2007)	25	30	
Ulysses XB12X (2006-2010)	25	30	
Lightning Long XB12S (2006-2007)	25	30	
1125 R (2008-2010)	25	30	
1125 CR (2009-2010)	25	30	

Ducati

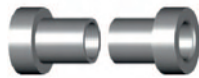


860e190 004

Zentriersatz Ducati

Best.-#:
825 000 007

Ø 15mm im Lieferumfang vom Bike Boss / 19mm Welle erforderlich



860 150 170 Lieferumfang BikeBoss



860 190 250



860 190 300

DUCATI MODELL	ACHSDURCHMESSER		BEMERKUNGEN
	vorn	hinten	Spezialadapter (Bestell.-Nr.)
Monster 600 (1994-2001)	17	25	
Monster 620 (2002-2006)	17	25	
Monster 696 (2008-)	25	25	
Monster 750 (1996-2002)	17	25	
Monster 796 (2010-)	25	Einarmschwinge	
Monster 800 (2003-2007)	25	25	
Monster 1000 (2003-2008)	25	25	
Hypermotard 1100 / 1100 S (2007-)	25	Einarmschwinge	
Monster 1100/S/EVO (2009-)	25	Einarmschwinge	
Monster S2R 800 (2005-2007)	25	Einarmschwinge	FÜR HINTERRAD: 1x 860e190 004
Monster S4R 1000 (2007-2008)	25	Einarmschwinge	FÜR HINTERRAD: 1x 860e190 004
Monster S2R 1000 (2007-2008)	25	Einarmschwinge	FÜR HINTERRAD: 1x 860e190 004
Monster 900 (1993-2001)	17	25	
Monster 1200 S (2014-)	25	Einarmschwinge	
Hypermotard 796 (2010-)	25	Einarmschwinge	FÜR HINTERRAD: 1x 860e190 004
Hypermotard 1100 Evo SP (2010-)	25	Einarmschwinge	FÜR HINTERRAD: 1x 860e190 004
Hypermotard SP (2013-)	25	Einarmschwinge	FÜR HINTERRAD: 1x 860e190 004
Hyperstrada (2013-)	25	Einarmschwinge	FÜR HINTERRAD: 1x 860e190 004

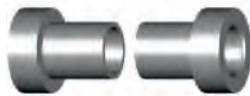
S Service Info

DUCATI MODELL	ACHSDURCHMESSER		BEMERKUNGEN
	vorn	hinten	Spezialadapter (Bestell.-Nr.)
Streetfighter 848 (2012-)	25	Einarmschwinge	
Streetfighter /S 1100 (2010-)	25	Einarmschwinge	
SS 750 ie Nuda/Carenata (2001-2003)	17	25	
748 alle Typen (1995-2003)	25	Einarmschwinge	FÜR HINTERRAD: 1x 860e190 004
749 alle Typen (2003-2007)	25	30	
848 alle Typen (2008-)	25	Einarmschwinge	FÜR HINTERRAD: 1x 860e190 004
899 Panigale (2014-)	25	25	
SS 900 ie Nuda/Carenata (1990-2002)	17	25	
ST 2 (1997- 2003)	25	25	
ST 4 (1997-2003)	25	25	
ST 3 (2004-2007)	25	25	
Supersport 800 (2003-2004)	17	25	
Supersport 1000 (2003-2007)	17	25	
916 alle Typen (1995-2003)	25	Einarmschwinge	FÜR HINTERRAD: 1x 860e190 004
996 alle Typen (1998-2001)	25	Einarmschwinge	FÜR HINTERRAD: 1x 860e190 004
998 alle Typen (2002-2003)	25	Einarmschwinge	FÜR HINTERRAD: 1x 860e190 004
999 alle Typen (2003-2006)	25	30	
1098 alle Typen (2007-2009)	25	Einarmschwinge	
1198 alle Typen (2009-2011)	25	Einarmschwinge	
1199 Panigale alle Typen (2012 -)	25	Einarmschwinge	
Desmosedici RR (2007-2008)	25	30	
Multistrada 620 (2005-2006)	25	25	
Multistrada 1100 /1100 S(2007 - 2009)	25	Einarmschwinge	FÜR HINTERRAD: 1x 860e190 004
Multistrada 1200 alle Typen (2011-)	25	Einarmschwinge	
GT 1000 (2007-2010)	25	25	
Diavel (2011-)	25	Einarmschwinge	

S Service Info

Enfield

**Zentriersatz
Enfield**



860 150 170 Lieferumfang BikeBoss

Ø 15mm im Lieferumfang Bike Boss



Enfield	ACHSDURCHMESSER		BEMERKUNGEN
	vorn	hinten	Spezialadapter (Bestell.-Nr.)
325 Diesel	Starrachse	17	
Bullet 500 /Deluxe	Starrachse	17	

S Service Info

Harley Davidson

**Zentriersatz
Harley Davidson**

**Best.-#:
825 000 008**

Ø 19mm Welle erforderlich



860 190 014



860 190 250

Harley Davidson MODELL	ACHSDURCHMESSER		BEMERKUNGEN
	vorn	hinten	Spezialadapter (Bestell.-Nr.)
Bad Boy (1995-1997)	19,05	19,05	
Sportster 883 St	19,05	19,05	
Sportster 883 Hugger	19,05	19,05	
Sportster 883 Custom (2005)	19,05	19,05	
Sportster 883/ Low (2005)	19,05	19,05	
Sportster 883 (ab 2008)	25	25	
Sportster 883 Roadster (ab 2008)	25	25	
Sportster 883 (ab 2008)	25	25	
Sportster 883/1200 Custom (ab 08)	25	25	
Sportster 1200 (alle Typen)	19,05	19,05	
Sportster 1200 Low (ab 2008)	25	25	
Sportster 1200 Nightster (ab 2008)	25	25	
Sportster 1200 Roadster (ab 2008)	25	25	
V-ROD (alle Typen)	25,4	25,4	1x 860e190 254
V-Rod (ab 2008)	25	25	

S Service Info

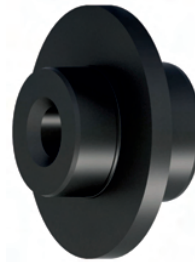
Harley Davidson MODELL	ACHSDURCHMESSER		BEMERKUNGEN
	vorn	hinten	Spezialadapter (Bestell.-Nr.)
Night Rod Special (ab 2008)	25	25	
XR 1200 (ab 2008)	25	25	
Rocker C (ab 2008)	25	25	
Night Train	19,05	19,05	
Night Train (ab 2008)	25	25	
Heritage Springer	19,05	19,05	
Heritage Softail Classic	19,05	19,05	
Heritage Softail Classic (ab 2008)	25	25	
Fat Boy (alle Typen)	19,05	19,05	
Fat Boy (ab 2008)	25	25	
Softail Deluxe (ab 2008)	25	25	
Softail Standard	19,05	19,05	
Softail Springer	19,05	19,05	
Softail Springer Classic	19,05	19,05	
Softail Deuce	19,05	19,05	
Softail Deluxe (ab 2005)	19,05	19,05	
Screamin Eagle Softail Springer	19,05	25	
Softail Custom	19,05	19,05	
Softail Custom (ab 2008)	25	25	
Dyna Glide Low Rider	19,05	19,05	
Dyna Glide Conv.	19,05	19,05	
Dyna Wide Glide	19,05	19,05	
Dyna Low Rider (ab 2008)	25	25	
Dyna Super Glide	19,05	19,05	
Dyna Super Glide T-Sport	19,05	19,05	
Dyna Super Glide Custom (ab 08)	25	25	
Dyna Street Bob (ab 2008)	25	25	
Dyna Fat Bob (ab 2008)	25	25	
Screamin Eagle Dyna (ab 2008)	25	25	
Electra Glide (alle Typen)	19,05	19,05	
Electra Glide Standard (ab 2008)	25	25	
Dyna Super Glide Custom	19,05	19,05	
Street Glide (ab 2008)	25	25	
Road King (alle Typen)	19,05	19,05	
Road King (ab 2008)	25	25	
Road King Classic (ab 2008)	25	25	
Ultra Classic Glide (ab 2008)	25	25	
ab Baujahr 2008 alle Achsen ø25mm			

S Service Info

Honda

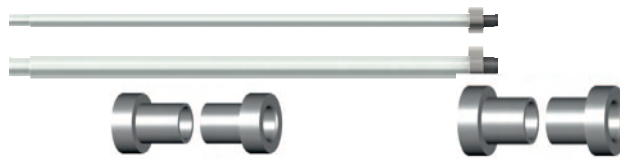


860e190 018



860e190 011

Ø 15mm im Lieferumfang vom Bike Boss / 19mm Welle erforderlich



860 150 170

860 150 200

Lieferumfang BikeBoss



860 190 220



860 190 250

**Zentriersatz
Honda**

**Best.-#:
825 000 009**

Honda	ACHSDURCHMESSER		BEMERKUNGEN
	vorn	hinten	
MODELL			Spezialadapter (Bestell.-Nr.)
XR 125 L	12	17	
CA 125 Rebel	15	15	
CLR 125 (1998-2000)	15	15	
VT 125 C/C2 Shadow (2001-2008)	15	15	
NSR 125 R (1994-2003)	15	15	
CBR125 R (2008-)	12	17	
CBR 125 R (2011-)	12	15	
CMX 250 Rebel (1996-1999)	15	15	
CBR 250 R (2011-2012)	15	17	
CRF 250 L	15	17	
CB 1 (1989-1990)	20	20	
XR 400 R (1996-2002)	17	17	
VFR 400 R (1986-1991)	20	Einarmschwinge	FÜR HINTERRAD: 1x 860e190 011
CB 500 (1994-)	15	17	
GB 500 (1989-1990)	15	17	
CB 500 F	17	17	
CBR 500 R	17	17	
CB 500 X	17	17	
Hornet 600 alle Typen (1998-)	20	20	
CBF 600 (2004-)	20	20	
CBR 600 F (1987-)	20	20	
CBR 600 RR (2003-)	20	25	

S Service Info

Honda	ACHSDURCHMESSER		BEMERKUNGEN
	vorn	hinten	Spezialadapter (Bestell.-Nr.)
XR 600 (1985-2000)	17	20	
XL 600 V Transalp (1987- 2000)	15	17	
XL 650 V Transalp (2001-2006)	17	17	
XL 700 V Transalp (2007-)	17	17	
FMX 650 (2005-2007)	17	17	
VT 600 C Shadow (1988-2000)	20	17	
Deauville (2006-2012)	20	20	
DN-01 (2008 - 2011)	20	Einarmschwinge	FÜR HINTERRAD: 1x 860 190 016
SLR 650 (1997-1998)	20	17	
NTV 650 (1988-1996)	20	Einarmschwinge	FÜR HINTERRAD: 1x 860e190 018
NX 650 Dominator (1988-2000)	15	17	
Vigor 650 (1999-2000)	15	17	
Integra	20	20	
NC 700 S/ NC700 X	20	20	
CB 750 Seven Fifty (1992-2000)	20	17	
XRV 650/750 Africa Twin (1988-2003)	17	17	
VT 750 (1987-1997)	15	20	
VT 750 (1997-)	20	20	
VF 750 C/C2 Shadow ACE	20	20	
Crossrunner (2011-)	20	Einarmschwinge	FÜR HINTERRAD: 1x 860e190 011
VFR 750 F (1986-1997)	20	Einarmschwinge	FÜR HINTERRAD: 1x 860e190 011
VFR 800 auch V-TEC (1998-2010)	20	Einarmschwinge	FÜR HINTERRAD: 1x 860e190 011
VFR 1200 (2010-)	25	Einarmschwinge	FÜR HINTERRAD: 1x 860e190 024
VFR 1200 X Crosstourer (2012-)	20	Einarmschwinge	FÜR HINTERRAD: 1x 860e190 024
CB 900 F HORNET (2002-2006)	20	17	
CBR 900 RR (1992-2003)	20	20	
CB 1000 R (2008-)	20	Einarmschwinge	FÜR HINTERRAD: 1x 860e190 011
CB 1000 F Super Four (1993-1996)	20	20	
CB 1300 (2003-)	20	25	
CBF 1000 (2006-)	20	20	
CBF 1000 F (2010-)	20	20	
CBR 1000 F (1987-2000)	20	20	
Fireblade (2006-)	25	25	
VTR 1000 SP1/SP2 (2001-2006)	22	25	
XL 1000 V Varadero (1999-)	20	20	
VTR 1000 Firestorm (1997-2004)	20	20	
ST 1100 Pan European (1990-2001)	20	20	
VT 1100 C/C2/C3 (1988-2000)	20	20	
CB 1100 SF X-11 (2000-2003)	20	20	
CBR 1100 XX S.Blackbird (1997-2008)	20	20	
VTX 1300 (2003-2007)	20	20	
VT 1300 CX Fury (2010-)	20	25	
GL 1500 Goldwing (1988-2003)	20	20	
GL 1800 Goldwing (2001-)	20	Einarmschwinge	FÜR HINTERRAD: 1x 860e190 018
GL 1500 F6 C Valkyrie (1997-2003)	20	20	
Pan European ST1300 (2003-)	25	20	

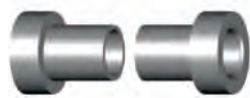
S Service Info

Hyosung

**Zentriersatz
Hyosung**

**Best.-#:
825 000 xxx**

Ø 15mm Welle im Lieferumfang vom BikeBoss



860 150 170 Lieferumfang BikeBoss

Hyosung	ACHSDURCHMESSER		BEMERKUNGEN
	vorn	hinten	
MODELL			Spezialadapter (Bestell.-Nr.)
XRX 125 (1999-)	15	15	
XRX 125 SM (2008-)	15	17	
GT 125 Naked (2009- 2012)	15	17	
GV 125 (2000-2010)	15	15	
GDI250i	15	17	
GT 250 (alle Typen (2004-)	15	17	
GV 250i Aquila (alle Typen ab 2001-)	15	17	
GT 650i (alle Typen 2004-)	15	17	
GV 650i (alle Typen 2006-)	15	17	
ST 700i (2011-)	15	17	

S Service Info

JAWA

Zentriersatz JAWA



Welle 15mm
im Lieferumfang BikeBoss

Jawa	ACHSDURCHMESSER		BEMERKUNGEN
	vorn	hinten	Spezialadapter (Bestell.-Nr.)
JAWA 11 (Perak)	15	15	
JAWA 353.3	15	15	
JAWA 353.04/354.04	15	15	
JAWA 590 (Californian)	15	15	
JAWA 361 (Californian)	15	15	
JAWA 362 (Californian)	15	15	
JAWA 559 / 360	15	15	
JAWA 634	15	15	
JAWA 638/639	15	15	
JAWA 640	15	15	
CZ/JAWA 453 (125ccm) 1968	15	15	
CZ 488 (125ccm)1991	15	15	
CZ /JAWA 450 (175ccm) 1968	15	15	
CZ 487 (180ccm) 1991	15	15	

S Service Info

Kawasaki

Ø 15mm im Lieferumfang vom BikeBoss / 19mm Welle erforderlich

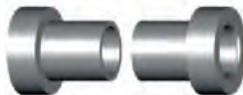


860 150 170



860 150 200

Lieferumfang BikeBoss



860 190 250

**Zentriersatz
Kawasaki**

**Best.-#:
825 000 010**

Kawasaki	ACHSDURCHMESSER		BEMERKUNGEN
	vorn	hinten	Spezialadapter (Bestell.-Nr.)
BN125 A Eliminator (1998-2007)	15	15	
KMX 125 (1992-2003)	17	17	
KLX 125 (2010-)	12	15	
D-Tracker 125 (2010-)	12	15	
BJ 250 A/B (1994-1999)	15	17	
EL 250 (alle Typen 1988-2003)	15	17	
KLR 250 (1984-1992)	15	17	
KLX 250 (alle Typen 1993-)	15	20	
Ninja 250 R (2008-2012)	15	17	
Ninja 300 (2014-)	15	16	
ZXR 400 (alle Typen 1989-1999)	20	20	
EN 500 (alle Typen 1990-2003)	15	17	
GPZ 500 S (alle Typen 1987-2003)	15	17	
ER 5 Twister (alle Typen 1997-2006)	15	17	
KLE 500 (1991-2007)	15	17	
ZR 550 Zephyr (alle Typen 1984-1999)	15	17	
GPZ 550 (alle Typen 1984-1999)	15	17	
GPZ 600 R (19985-1990)	15	17	
GPX 600 R (1988-1996)	15	17	
ZZR 600 (1990-1992)	15	17	
ZZR 600 (1993-2006)	20	20	

S Service Info

Kawasaki	ACHSDURCHMESSER		BEMERKUNGEN
	vorn	hinten	Spezialadapter (Bestell.-Nr.)
MODELL			
Ninja ZX-6R (1998-)	25	25	
Ninja ZX-6R (1995-1997)	20	20	
Ninja ZX-6R 636 (2002-)	25	25	
ZX-6-RR (2003-2006)	25	25	
ER-6n (2006-)	20	20	
ER-6f (2006-)	20	20	
ZL 600 (1986-1997)	15	17	
W 650 (alle Typen 1999-2005)	15	17	
KLR 650 C (1987-2004)	15	17	
KLX 650 (alle Typen 1993-2001)	15	20	
KLE 650 Versys (2007-)	20	20	
ZR 750 J: Z 750 (2004-2006)	20	20	
ZR 750 L: Z 750 (2007-2011)	20	20	
ZR 750 NPA: Z 750 (2011-)	25	20	
ZR 750 C Zephyr (1991-1995)	17	17	
ZR 750 D Zephyr (1996-1999)	15	17	
ZR 750 FF: ZR-7 750 F (1999-2004)	17	20	
ZR 750 FH: ZR-7 750 S (2001-2004)	17	20	
ZX 750 F: GPX 750 R (1987-1988)	15	20	
ZX 750 G: GPZ 750 R (1985)	15	17	
ZX 750 L: ZXR 750 L (1993-1995)	25	25	
ZX 750 P: ZX-7R 750 P Ninja (1996-2002)	25	25	
ZR800 AA: Z 800 (2013-)	20	20	
EJ800A: W 800 (2011-)	17	17	
VN 800 A: VN 800 A (1995-1999)	15	17	
VN 800 B: VN 800 B Classic (1996-1998)	20	17	
VN 800 AB: VN 800 Classic (1999-2006)	20	17	
VN 800 CE: VN 800 E Drifter (1999-2003)	20	17	
ZX 900 A: GPZ 900 R (1984-1994)	15	17	
Ninja ZX 9 R C+D (2006-)	20	20	
VN 900 Classic (2006-)	20	20	
VN 900 C Custom (2007-)	20	20	
ZX 900 B: ZX-9R 900 B Ninja 1994-1997	25	25	
ZX 900 A: GPZ 900 R 1984-1994	15	17	
ZX 900 B: ZX-9R 900 B Ninja 1994-1997	25	25	
ZX 900 C: ZX-9R 900 C Ninja 1998-1999	20	20	
ZX 900 D: ZX-9R 900 D 1998-1999 Kat	20	20	
ZX 900 E: ZX-9R 900 E Ninja 2000-2003	25	25	
ZX 900 F: ZX-9R 900 F Ninja 2002-2003	25	25	

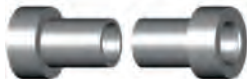
S Service Info

Kawasaki MODELL	ACHSDURCHMESSER		BEMERKUNGEN
	vorn	hinten	Spezialadapter (Bestell.-Nr.)
1000 GTR (1986-1993)	15	20	
1000 GTR (1994-2003)	17	20	
KLV 1000 (2004-2006)	20	20	
KLZ 1000 Versys A (2012-)	25	20	
Z 1000 (2003-2009)	25	25	
Z 1000 (2010-)	20	20	
Z 1000 SX (2011-)	20	20	
Z 1000 Tourer (2014-)	20	20	
ZX 1000 A: ZX-10 (1986-1988)	15	20	
ZR 1100 A+B: Zephyr (1992-1997)	17	20	
ZR 1100 C: ZXR1100 (1997-2000)	25	20	
ZX 1100 A: GPZ 1100 Uni-Trak (1981-1985)	15	20	
ZX 1100 C: ZZR1100 C (1990-1992)	20	20	
ZX 1100 D: ZZR1100 D (1993-1997)	25	20	
ZX 1100 G: ZZR-1100 (1998-2001)	25	20	
ZX-10 R 1000 C Ninja (2004-2006)	20	20	
ZX-10 R 1000 D/E/F/J/K Ninja (2006-)	25	20	
Ninja ZX-12R (2000-2006)	25	25	
ZRX 1200 (alle Typen 2001-2006)	25	20	
ZZR 1400 (2006-)	25	25	
1400 GTR (2007-)	25	20	
VN-15 (alle Typen 1988-1995)	15	20	
VN 1500 Classic (alle Typen 1996-2004)	20	20	
VN 1500 Drifter (1999-2003)	20	20	
VN 1500 Mean Streak (2002-2003)	25	20	
VN 1600 Classic/Mean Streak/Tourer (2003-2008)	25	20	
VN 1700 Classic Tourer	25	20	
VN 2000 (2004-2010)	25	20	

S Service Info

KTM

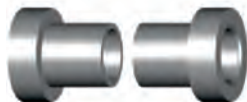
Ø 15mm im Lieferumfang vom BikeBoss / 19mm Welle erforderlich



860 150 170 Lieferumfang BikeBoss



860 150 200 Lieferumfang BikeBoss



860 190 220



860 190 250



860 190 260

Zentriersatz KTM

Best.-#:
825 000 011

KTM MODELL	ACHSDURCHMESSER		BEMERKUNGEN Spezialadapter (Bestell.-Nr.)
	vorn	hinten	
125 EXE Enduro (1993-	17	20	
125 EXE Supermoto (2000-2001)	17	20	
125 LC2 (1996-2000)	17	20	
Sting 125 (1997-2000)	17	20	
Duke 125 (2011-)	15	15	
Duke 200 (2012-)	15	15	
Duke 390 (2013-)	15	15	
Freeride 350 (2012-)	22	20	
LC4 400 (1998)	17	20	
LC4 620 (alle Typen1994-2001)	17	20	
LC4 620 Supermoto (1998)	17	20	
LC4 640 Enduro (1998-2006)	17	20	
LC4 640 Adventure R (1998-2000)	17	25	
Duke I 620 (1994-1998)	17	20	
Duke II 640 E (1998-2007)	17	20	

S Service Info

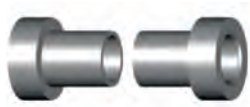
KTM MODELL	ACHSDURCHMESSER		BEMERKUNGEN
	vorn	hinten	Spezialadapter (Bestell.-Nr.)
690 Enduro (2008-)	26	25	
690 Supermoto (2007-)	26	25	
690 SMC /R (2008-)	26	25	
690 Duke (2008-)	26	25	
690 Duke R (2010-)	26	25	
950 Adventure (LC8) (2003-2005)	26	25	
950 Supermoto (2006-2008)	26	25	
950 Super Enduro R (2006-2008)	26	25	
990 Superduke (2004-2011)	26	25	
990 Adventure /S (2006-)	26	25	
990 Supermoto R (2009-)	26	25	
990 Supermoto T (2009-)	26	25	
990 Adventure/ R (2009-)	26	25	
1190 Adventure / R (2013-)	30	25	
1190 RC8 /R (2008-)	26	25	
1190 RC8 R Track (2011-)	30	25	
R 1290 R Superduke (2014-)	folgt	Einarmschwinge	folgt
Fast alle KTM ab Bj.03 sind mit Vorderachsen von ø26mm ausgestattet			
Ausnahmen: Modelle 1190 RC8; Adventure(alle Typen) : ø30			

S Service Info

Laverda

Zentriersatz Laverda

Ø 15mm Welle im Lieferumfang vom BikeBoss



860 150 170 Lieferumfang BikeBoss



860 150 200 Lieferumfang BikeBoss

Laverda MODELL	ACHSDURCHMESSER		BEMERKUNGEN Spezialadapter (Bestell.-Nr.)
	vorn	hinten	
Lynx 650	-	-	
650 Sport	15/17	20	
650 Formula	15/17	20	
668	15/17	20	
Strike 750/Black Strike	-	-	
750 Sport	-	-	
750 Super Sport	-	-	
750 S Formula	-	-	

S Service Info

Moto Guzzi

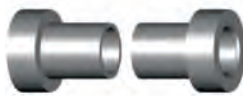
Zentriersatz Moto Guzzi

Best.-#:
825 000 017

Ø 15mm Welle im Lieferumfang vom BikeBoss



860e150 015



860 150 170 Lieferumfang BikeBoss



860 150 200 Lieferumfang BikeBoss

Moto Guzzi MODELL	ACHSDURCHMESSER		BEMERKUNGEN Spezialadapter (Bestell.-Nr.)
	vorn	hinten	
Nevada 750	20	17	
California 1100	20	20	
California 1100 i	20	20	
California 1100 EV/Spezial	-	-	
California 1100 i Jackal	-	-	
1000 Daytona	17	20	
1000 Daytona RS	20	20	
1000 Daytona Racing	17	20	
1000 Quota	17	20	
1000 Quota ES	-	-	
1100 Sport	17	20	
1100 Sport injection	20	20	
V10 Centauro/Sport /GT	-	-	
Sport/Corsa 1100 i	-	-	
V11 Sport	-	-	

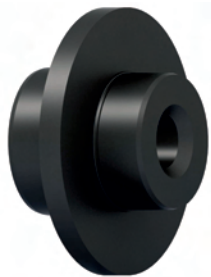
S Service Info

MV Agusta

Zentriersatz MV Agusta

Best.-#:
825 000 012

Ø 19mm Welle erforderlich



860e190 011



860 190 350

MV AGUSTA MODELL	ACHSDURCHMESSER		BEMERKUNGEN
	vorn	hinten	Spezialadapter (Bestell.-Nr.)
F3 Brutale 675 (2012-)	35	Einarmschwinge	FÜR HINTERRAD: 1x 860e190 011
F3 675 (alle Typen 2012-)	35	Einarmschwinge	FÜR HINTERRAD: 1x 860e190 011
F3 800 (2014 -)	35	Einarmschwinge	FÜR HINTERRAD: 1x 860e190 011
Rivale 800	35	Einarmschwinge	FÜR HINTERRAD: 1x 860e190 011
F4 750 (alle Typen 2000-2005)	35	Einarmschwinge	FÜR HINTERRAD: 1x 860e190 011
F4 1078 RR 312 (2009-2010)	35	Einarmschwinge	FÜR HINTERRAD: 1x 860e190 011
F4 1000 (alle Typen 2004-)	35	Einarmschwinge	FÜR HINTERRAD: 1x 860e190 011
F4 750 Brutale (2003-2005)	35	Einarmschwinge	FÜR HINTERRAD: 1x 860e190 011
Brutale 910 (alle Typen 2006-2009)	35	Einarmschwinge	FÜR HINTERRAD: 1x 860e190 011
Brutale 920 (2012-)	35	Einarmschwinge	FÜR HINTERRAD: 1x 860e190 011
Brutale 989 R (2009-2010)	35	Einarmschwinge	FÜR HINTERRAD: 1x 860e190 011
Brutale 990 R (2010-2011)	35	Einarmschwinge	FÜR HINTERRAD: 1x 860e190 011
Brutale 1078 RR (2009-2010)	35	Einarmschwinge	FÜR HINTERRAD: 1x 860e190 011
Brutale 1090 RR (2010-)	35	Einarmschwinge	FÜR HINTERRAD: 1x 860e190 011

S Service Info

MZ / MZ-B / IFA

**Zentriersatz
MZ / MZ-B / IFA**

**Best.-#:
825 000 013**

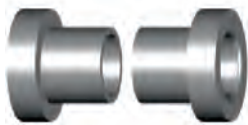
Ø 15mm im Lieferumfang vom BikeBoss / 19mm Welle erforderlich



860 150 170 Lieferumfang BikeBoss



860 150 200 Lieferumfang BikeBoss



860 190 250

MZ / MZ-B / IFA	ACHSDURCHMESSER		BEMERKUNGEN
	vorn	hinten	Spezialadapter (Bestell.-Nr.)
Lynx 650	-	-	
650 Sport	15/17	20	
650 Formula	15/17	20	
	668 15/17	20	
Strike 750/Black Strike	-	-	
750 Sport	-	-	
750 Super Sport	-	-	
750 S Formula	-	-	

S Service Info

Suzuki

Ø 15mm im Lieferumfang vom BikeBoss / 19mm Welle erforderlich

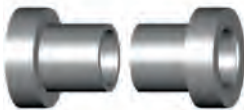


860 150 170



860 150 200

Lieferumfang BikeBoss



860 190 220



860 190 250



860 190 280



860 190 320

Zentriersatz Suzuki

Best.-#:
825 000 014

Suzuki MODELL	ACHSDURCHMESSER		BEMERKUNGEN
	vorn	hinten	Spezialadapter (Bestell.-Nr.)
DR 125 (alle Typen 1982-)	12	15	
GN 125 (1994-1999)	12	15	
GZ 125 Marauder (1998-)	12	15	
RV 125 VanVan (2003-)	15	15	
VL 125 Intruder (2001-2008)	15	15	
GN 250 (1985-1999)	15	15	
GZ 250 Marauder (1999-2008)	15	15	
VL 250 Intruder (2000-2007)	15	15	
DR 350 (alle Typen 1990-1997)	15	20	
DR-Z 400 (alle Typen 2001-2008)	20	20	
GSF 400 Bandit (1991-1995)	15	17	
RG 500 Gamma (1985-1989)	15	17	
GS 500 (alle Typen 1979-2008)	15	17	
SVF 650 Gladius (2009-)	17	20	
GSF 600 Bandit (1995-2004)	17	20	
Bandit 650 (alle Typen 2005-2006)	17	20	
Bandit 650 (alle Typen 2007-)	20	20	
GSR 600 (2006-2011)	22	25	
GSX 600 F (1988-2001)	15	17	
GSX 650 F (2008-)	20	20	
GSX-R 600 (1997-2000)	25	32	
GSX-R 600 (2001-2003)	25	28	
GSX-R 600 (2004-2005)	25	28	
GSX-R 600 (2006-)	25	28	
RF 600 (alle Typen 1993-1996)	15	25	
DR 600 S/R (1986-1989)	15	17	
AN 650 (Roller) (2002-)	17	Keilwelle	

S Service Info

Suzuki MODELL	ACHSDURCHMESSER		BEMERKUNGEN
	vorn	hinten	Spezialadapter (Bestell.-Nr.)
DR 650 R/RE/RSE (1990-1995)	15	17	
DR 650 SE (1996-2000)	17	20	
V-Strom 650 (2004-2010)	17	20	
XF 650 Freewind (1997-2002)	17	20	
LS 650/P Savage (1986-2000)	15	17	
SV 650 (alle Typen 1999-2002)	17	17	
SV 650 (alle Typen 2003-2010)	17	20	
VS 600 GL Intruder (1995-1997)	15	17	
GSX 750 (1980-1983)	15	20	
GSX 750 (1998-2003)	20	20	
GSX 750 F (1989-2006)	15	17	
GSX-R 750 (1985-1988)	15	20	
GSX-R 750 R (1986)	15	25	
GSX-R 750 (1987)	17	20	
GSX-R 750 (1988-1995)	20	20	
GSX-R 750 (1996-1999)	25	32	
GSX-R 750 (2000-2010)	25	28	
DR 750/800 S BIG (1988-1999)	15	17	
VX 800 (1990-1997)	15	17	
VZ 800 Marauder (alle Typen 1997-)	17	17	
VS 800 GL Intruder	15	17	
RF 900 R/RS2 (1994-1997)	20	20	
GSX-R 1000 (2001-2008)	25	28	
GSX-R 1000 (2009-)	25	32	
DL 1000 V-Strom (2002-2010)	20	20	
SV 1000 /1000 S (2003-2005)	25	28	
TL 1000 S/R (1997-2000)	25	32	
GSX 1100 G (1984-1986)	15	17	
GSX 1100 F (1988-1996)	17	20	
GSX-R 1100 (1986-1988)	15	20	
GSX-R 1100 (1989-1997)	20	20	
GSF 1200 Bandit (2001-2005)	20	20	
GSF 1200 Bandit (2006)	25	28	
GSF 1250 Bandit (2007-)	25	28	
GSX 1200 Inazuma (1999-2000)	20	20	
GSX 1300 R Hayabusa (1999-2007)	25	32	
GSX 1300 R Hayabusa (2008-)	25	28	
GSX 1400 (2005-2007)	28	32	
VS 1400 Intruder (1987-2003)	15	17	
VL 1500 LC Intruder (1998-)	17	20	
VZR Intruder M1800R (2006-)	25	25	
VLR 1800 Intruder C1800 (2008-2012)	25	25	
B-King (2008-2012)	25	28	

S Service Info

Triumph

Ø 15mm im Lieferumfang vom BikeBoss /
19mm Welle erforderlich



860e190 004



860 150 170 Lieferumfang BikeBoss



860 150 200 Lieferumfang BikeBoss

**Zentriersatz
Triumph**

**Best.-#:
825 000 015**

Triumph MODELL	ACHSDURCHMESSER		BEMERKUNGEN
	vorn	hinten	Spezialadapter (Bestell.-Nr.)
TT 600 (2000-2003)	20	20	
Daytona 600 (2003-2004)	20	20	
Daytona 675 / R (2006-)	20	20	
Speed Four (2003-2005)	20	20	
Street Triple / R (675) (2007-)	20	20	
Scrambler 865 (2006-)	17	17	
Trident 750 (1992-1998)	25	20	
Daytona Super III (1994-1996)	25	20	
Daytona 900 (1993-1996)	25	20	
Adventurer 900 (1996-2001)	25	20	
Legend 900 TT (1999-2001)	25	20	
Thunderbird 900 (alle Typen) (1995-2004)	20	20	
Trident 900 (1993-1998)	25	20	

S Service Info

Triumph	ACHSDURCHMESSER		BEMERKUNGEN
	vorn	hinten	Spezialadapter (Bestell.-Nr.)
Sprint ST 1050 (2005 -2011)	25	Einarmschwinge	FÜR HINTERRAD: 1x 860e190 004
Sprint GT 1050 (2011-)	25	Einarmschwinge	FÜR HINTERRAD: 1x 860e190 022
Sprint RS 955 (2000-2001)	25	20	
Sprint RS 955 (2004)	25	Einarmschwinge	FÜR HINTERRAD: 1x 860e190 004
Speed Triple 900/955 (1997-2001)	17	Einarmschwinge	FÜR HINTERRAD: 1x 860e190 004
Speed Triple 955 (2002-2004)	20	Einarmschwinge	FÜR HINTERRAD: 1x 860e190 004
Speed Triple 1050 (2005-2010)	25	Einarmschwinge	FÜR HINTERRAD: 1x 860e190 004
Speed Triple (1050) 2011	20	Einarmschwinge	FÜR HINTERRAD: 1x 860e190 022
Trophy 900 (1993-2001)	25	20	
Tiger 800 (2011-)	20	20	
Tiger 800 XC (2011-)	20	20	
Tiger 900 / 955i (1993-2006)	17	17	
Tiger 1050 Sport / SE (2007-2012)	25	20	
Tiger 1050 Sport (2013-)	25	Einarmschwinge	
Tiger Sport (2013-) 1050ccm	20	Einarmschwinge	
Tiger Explorer (2012-) 1215ccm	20	Einarmschwinge	FÜR HINTERRAD: 1x 860e190 022
Tiger Explorer XC (2013-) 1215ccm			FÜR HINTERRAD: 1x 860e190 022
Daytona 955i (1997-2001)	20	Einarmschwinge	FÜR HINTERRAD: 1x 860e190 004
Daytona 955i (2002-2006)	20	25	
Bonneville 800 SE (2009-)	17	17	
Bonneville 865 T100 (2005-)	17	17	
T 595 Daytona 955 (T595/502 955i)	25	Einarmschwinge	FÜR HINTERRAD: 1x 860e190 004
Trophy 1200 (1993-2003)	25	20	
Trophy 1200 / SE (2013-)	20	Einarmschwinge	
Daytona 1200 (1993-1997)	25	20	
America 865 (2001-)/Speedmaster	25	20	
Speedmaster 800/865 (2003-)	25	20	
Thrupton 865 (2004-)	17	17	
ROCKET 2300 III (alle Typen) (2004-)	20	20	

S Service Info

Yamaha

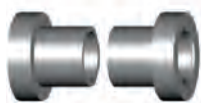


860 150 170



860 150 200

Lieferumfang BikeBoss



860 190 220



860 190 280



860e190 012

Ø 15mm im Lieferumfang vom BikeBoss / 19mm Welle erforderlich



**Zentriersatz
Yamaha**

**Best.-#:
825 000 016**

Yamaha MODELL	ACHSDURCHMESSER		BEMERKUNGEN Spezialadapter (Bestell.-Nr.)
	vorn	hinten	
DT 125 R (1991-2006)	15	20	
XT 125 R (2005-2012)	15	15	
XT 125 X (2005-2011)	15	15	
SR 125 (1989-2002)	15	15	
TDR 125 (1997-2002)	15	17	
TW 125 (1999-2003)	15	17	
XV 125 (1997-2001)	15	15	
YBR 125 (2005-)	15	15	
YZF R 125 (2008-)	15	15	
TZR 125 (1997-1999)	17	15	
TDR 250 (1988-1989)	15	20	
TZR 250 (1987-1990)	15	12	
XV 250 (1989-2000)	15	15	
WR 250 R (2008-)	17	22	
WR 250 X (2008-)	17	22	
RD 350 LC (1980-1989)	12	15	
XT 350 (1985-1995)	15	17	
XS 400 (1980-1984)	15	17	

S Service Info

Yamaha MODELL	ACHSDURCHMESSER		BEMERKUNGEN
	vorn	hinten	Spezialadapter (Bestell.-Nr.)
WR 400 F (1998-2002)	20	20	
RD 500 (1984-1985)	15	17	
SR 500 alle Typen	17	17	
XP 500 T max. (2001-2007)	15	17	
XP 500 T max. (2008-2011)	22	17	
XV 500 (1983-1984)	15	15	
XV 535 (1988-2003)	17	15	
XJ 550 (1981-1984)	15	17	
XZ 550 (1982-1984)	15	17	
FZS 600 Fazer (1998-2003)	17	20	
FZ6 600 Fazer/ S2 (2004-2009)	22	28	
FZR 600 (1989-1993)	15	17	
FZR 600 (1994-1995)	17	20	
FZR 600 R (1994-1995)	17	20	
YZF 600 R Thundercat (1996-2002)	17	20	
YZF-R6 (1999-)	22	28	
TT 600 S/R (1993-2004)	17	20	
XJ 600 (1984-1991)	15	17	
XJ 600 S/N (1992-2003)	17	17	
XJ 6 (2009-)	17	17	
XJ 6 Diversion (2009-)	17	17	
XT 600 (1986-2003)	15	17	
XT 600 Z Tenere (1985-1991)	15	17	
XTZ 660 Tenere (1991-1995)	15	17	
XT 660 Z Tenere (2008-)	17	17	
XT 660 R (2005-)	17	17	
XT 660 X (2005-)	17	17	
SRX 600 (1986-1987)	15	17	
XJ 650 (1980-1985)	15	17	
XS 650 / 650 SE (1977-1983)	17	20	
XVS 650 (1997-2007)	17	15	
SZR 660 (1995-1996)	17	15	
MT-03 (2006-)	22	17	
FZ 750 (1985-1994)	15	17	
FZR 750 R (1987-1988)	15	17	
FZR 750 R (1989-1992)	17	20	
FZX 750 (1987-1989)	15	17	
XJ 750 (1982-1985)	15	17	
XS 750 /750 SE (1977-1982)	17	20	
XTZ 750 (1989-1997)	15	17	
XV 750 (1981-1997)	15	17	
YZF 750 (1993-1998)	22	28	

S Service Info

Yamaha MODELL	ACHSDURCHMESSER		BEMERKUNGEN
	vorn	hinten	Spezialadapter (Bestell.-Nr.)
YZF-R7 (1999-2000)	22	28	
TDM 850 (1991-2001)	17	17	
TRX 850 (1996-1999)	17	20	
XS 850 (1980-1982)	17	20	
XJ 900 alle Typen (1983-2003)	15	17	
XVS 950 A Midnight Star (2009-)	17	20	
MT-01 (2005-2012)	22	28	
FZ 1 (2007-)	22	28	
FZ 1 Fazer (2006-)	22	28	
FZR 1000 (1987-1988)	15	17	
FZR 1000 (1989-1993)	17	20	
FZR 1000 (1994-1995)	22	20	
YZF 1000 R Thunderace (1996-2001)	22	28	
YZF R1 (1998-)	22	28	
FZS 1000 + S (2001-2005)	22	28	
GTS 1000	LK100	20	FÜR VORDERRAD: 1x 860e190 012
XV 1000 TR1 (1981-1984)	15	20	
XV 1000 SE (1983-1985)	15	17	
XV 1000 Virago (1986-1988)	15	17	
BT 1100 Bulldog (2002)	17	17	
BT 1100 Bulldog (2003-2006)	22	17	
FJ 1100 (1984-1985)	15	20	
XS 1100 (1980-1983)	17	20	
XV 1100 (1989-1999)	15	17	
XVS 1100 alle (1999-2005)	17	17	
FJ 1200 (1986-1997)	15	20	
XJR 1200 (1995-1998)	17	20	
XVZ 12 T (1984-1985)	17	20	
V-max (1984-2006)	17	20	
V-max (2009-)	22		
XP 500 T-max (2001-)	15	17	
FJR 1300 (2001-2002)	22	20	
FJR 1300 (2002-)	17	22	
FJR 1300 A	22	20	
XJR 1300 (1999-2001)	22	20	
XJR 1300 (2002-)	22	28	
XVZ 13 T (1989-1992)	17	20	
XVZ 1300 alle (1996-2001)	22	20	
XVS 1300 A (2007-)	17	20	
XV 1600 (1999-2004)	22	20	
XV 1900 Midnight Star (2006-)	22	20	
XV 1700 Road Star Warrior (03-05)	22	20	



HAWEKA AG

Kokenhorststr. 4 * D-30938 Burgwedel

 +49-5139-8996-0  05139-8996-222

www.haweke.com * info@haweke.com