



# ProBike

El dispositivo de sujeción para motocicleta

*Serie 815*



**Instrucciones de uso  
Listado de productos  
Datos de la  
motocicleta**



GEB 001 157



## Índice

1.	Descripción general del producto ProBike Serie 815 .....	2
1.1	ProBike para conexión cónica a la máquina.....	2
1.2	ProBike para conexión cilíndrica a la máquina .....	3
1.3	Kits de actualización ProBike.....	4
2.	La unidad de sujeción rápida <i>QuickFix</i> .....	6
3.	Montaje del dispositivo de sujeción en la máquina de equilibrar .....	7
3.1	Montaje en una máquina de equilibrar con conexión de eje cilíndrica .....	7
3.2	Montaje en una máquina de equilibrar con conexión de eje cónica.....	9
3.3	Diferencia de montaje en una máquina de equilibrar con conexión de eje cónico (ProBike 815 818 010) .....	11
4.	Instrucciones de uso para kits de centrado especiales.....	13
5.	Variantes del centrado de ruedas .....	18
6.	Piezas de repuesto y accesorios ProBike .....	19
6.1	Piezas de repuesto .....	19
6.2	Accesorios .....	19
7.	Tabla de datos de motocicletas .....	20
7.1	Datos de motocicletas Tablas.....	20

Versión: octubre de 2019

Reservado el derecho a modificaciones técnicas.

**Versión 4.0**

Figuras: HAWEKA AG / 30938 Burgwedel

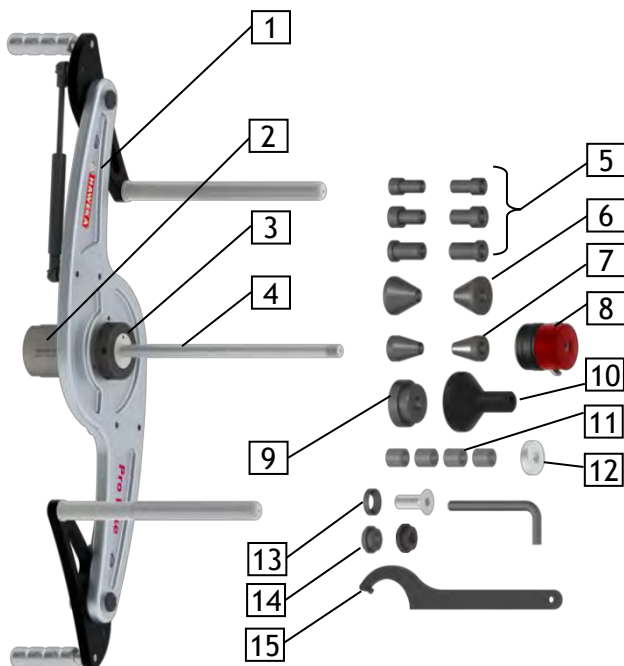
Se prohíbe la reproducción en cualquier forma.

## 1. Descripción general del producto ProBike Serie 815

El dispositivo de sujeción para motocicletas Probike es el equipo básico para equilibrar ruedas de la motocicleta con una máquina de equilibrar. Dependiendo en qué tipo de máquina de equilibrar se monta la horquilla de la Probike, el mandril de sujeción a utilizarse para la conexión al eje debe ser cilíndrico o cónico para la conexión del eje utilizado.

### 1.1 ProBike para conexión cónica a la máquina

Nº de artículo 815 818 010



Figuras:  
ProBike con conexión cónica

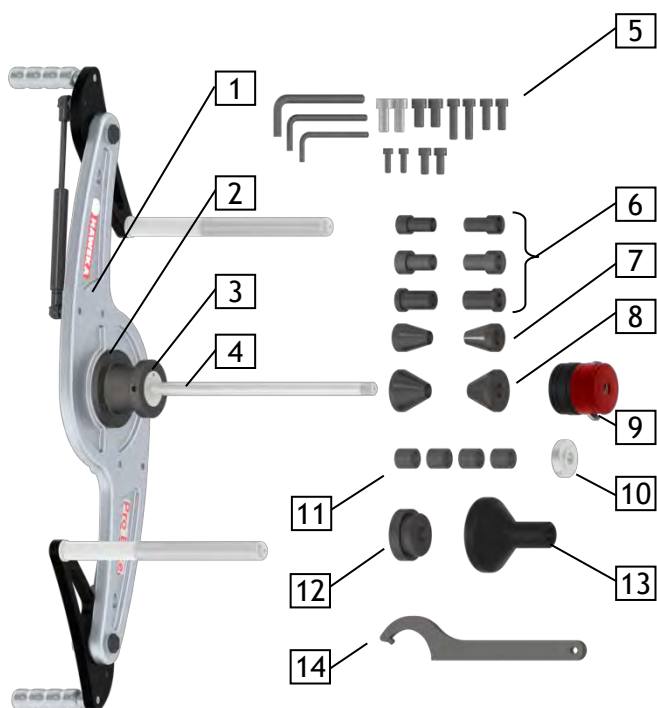
Nº	Denominación del artículo	Cantidad	Nº de artículo
1	Horquilla de arrastre Probike	1	803e008 030
2	Mandril de sujeción cónico	1	803e999 003
3	Tuerca especial perno redondo M45x1,5	1	803e008 036
4	Eje de motocicleta Ø 14 mm	1	870e012 140
5	Casquillo de centrado de motocicleta 15 mm	2	860e140 150
5	Casquillo de centrado de motocicleta 17 mm	2	860e140 170
5	Casquillo de centrado de motocicleta 20 mm	2	860e140 200
6	Cono de centrado 16 - 45 mm	2	850e140 006
7	Cono de centrado estándar	2	850e140 001
8	QuickFix para eje Ø 14 mm	1	890 140 001
9	Casquillo de centrado Piaggio/Vespa	1	860e140 460
10	Pieza de empuje de poliamida para BMW (Ø interior 14 mm)	1	860e140 006
11	Casquillos distanciadores 15 mm	4	860e150 002
12	Tuerca moleteada M14 x 1,25	1	840e140 001
13	Casquillo de alojamiento mandril de sujeción con tornillo avellanado DIN7991-M16x40	1	803e008 034
			D07991 16040
14	Adaptador neumático M14 x 1,5	1	803e008 045
	Adaptador neumático M14	1	803e008 054
15	Llave para tuerca especial	1	D01810 B58062

## 1.2 ProBike para conexión cilíndrica a la máquina

Nº de artículo 815 XX1 010



XX1 = Diámetro del eje de la máquina de equilibrar (Ø 28 mm -> XX = 28)  
 (Ø 36 mm -> XX = 36)  
 (Ø 38 mm -> XX = 38)  
 (Ø 40 mm -> XX = 40)



Nº	Denominación del artículo	Cantidad	Nº de artículo
1	Horquilla de arrastre Probike	1	803e008 030
2	Mandril de sujeción* cilíndrico	1	803e008 0XX*
3	Tuerca especial perno redondo M45x1,5	1	803e008 036
4	Eje de motocicleta 14 mm	1	870e012 140
5	Juego de sujeción	1	405 008 003
6	Casquillo de centrado de motocicleta 15 mm	2	860e140 150
6	Casquillo de centrado de motocicleta 17 mm	2	860e140 170
6	Casquillo de centrado de motocicleta 20 mm	2	860e140 200
7	Cono de centrado estándar	2	850e140 001
8	Cono de centrado 16 - 45 mm	2	850e140 006
9	QuickFix para eje Ø 14 mm	1	890 140 001
10	Tuerca moleteada M14 x 1,25	1	840e140 001
11	Casquillo distanciador 15 mm	4	860e150 002
12	Casquillo de centrado Piaggio/Vespa	1	860e140 460
13	Pieza de empuje de poliamida para BMW (Ø interior 14 mm)	1	860e140 006
14	Llave para tuerca especial	1	D01810 B58062

Figuras:  
ProBike con conexión cilíndrica

\* ¡Pos. 2, el nº de artículo difiere según el modelo de máquina!

Mandril de sujeción cilíndrico Ø 40 mm	803e008 033
Mandril de sujeción cilíndrico Ø 38 mm	803e008 043
Mandril de sujeción cilíndrico Ø 36 mm	803e008 042
Mandril de sujeción cilíndrico Ø 28 mm	803e008 041

El tablero suministrado sirve para almacenar las distintas piezas, así como para el almacenamiento de la horquilla de arrastre.

Tablero N° de artículo 900 008 142

Para le montaje del tablero, véanse las instrucciones de montaje por separado MAL 900 003



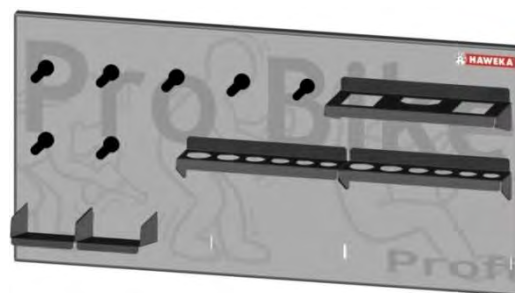
El dispositivo de sujeción para motocicletas ProBike puede actualizarse de forma individual en cualquier momento.

### 1.3 Kits de actualización ProBike

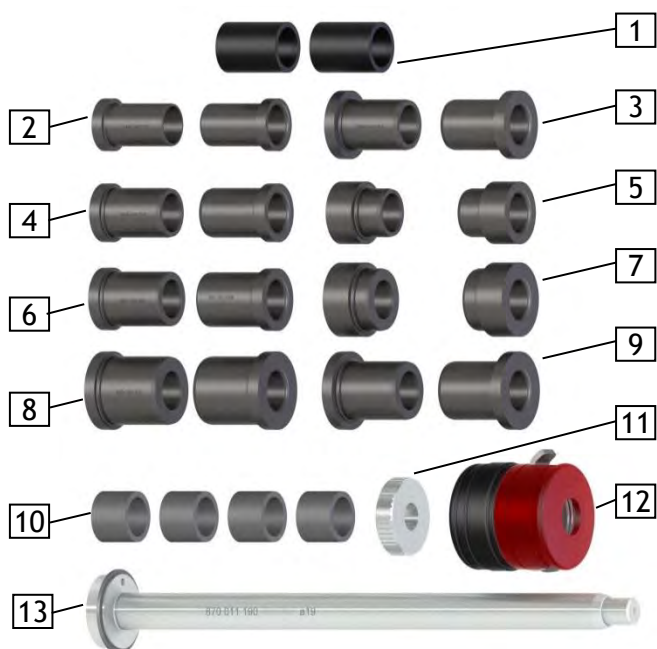
N° de artículo 815 008 002

Ideales para ruedas de motocicletas pesadas con suspensión de ejes enchufable.

Este kit de actualización incluye un eje de motocicleta reforzado de 19 mm de diámetro y los casquillos de centrado adecuados para diferente rangos de centrado, de hasta Ø 35 mm (cojinetes de las ruedas). Una QuickFix para el eje de Ø 19 mm, casquillos distanciadores y tuercas moleteadas, así como un tablero adicional.



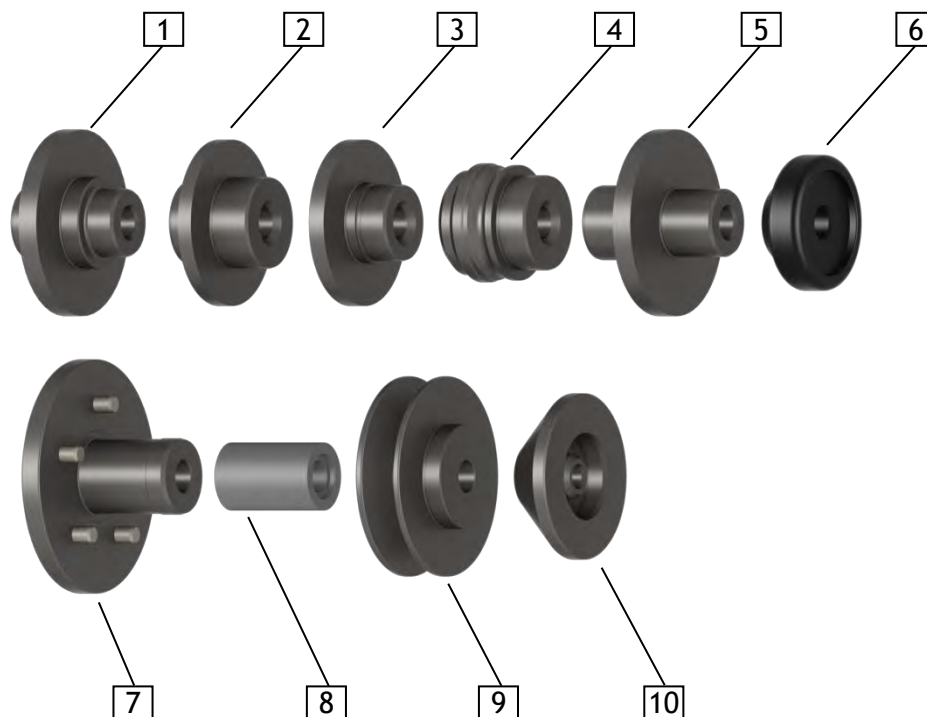
Tablero N° de artículo 900 008 143



N°	Denominación del artículo	Cantidad	N° de artículo
1	Pieza de empuje Harley Davidson	2	860e190 260
2	Casquillo de centrado Ø 22 mm	2	860e190 220
3	Casquillo de centrado Ø 26 mm	2	860e190 261
4	Casquillo de centrado Ø 25,4 mm	2	860e190 254
5	Casquillo de centrado Ø 25 mm Suzuki	2	860e190 250
6	Casquillo de centrado Ø 28 mm	2	860e190 280
7	Casquillo de centrado Ø 32 mm Suzuki	2	860e190 320
8	Casquillo de centrado Ø 35 mm	2	860e190 350
9	Casquillo de centrado Ø 30 mm	2	860e190 300
10	Casquillo distanciador (Ø interior 20 mm)	4	860e200 002
11	Tuerca moleteada M14x1,25	1	840e140 001
12	QuickFix para eje Ø 19 mm	1	890 190 001
13	Eje de motocicleta Ø 19 mm	1	870e012 190

El kit profesional para basculante monobrazo es de manipulación aún más individual y ofrece la posibilidad de equilibrar también ruedas de motocicletas con basculante monobrazo.

**Nº de artículo 815 008 003**

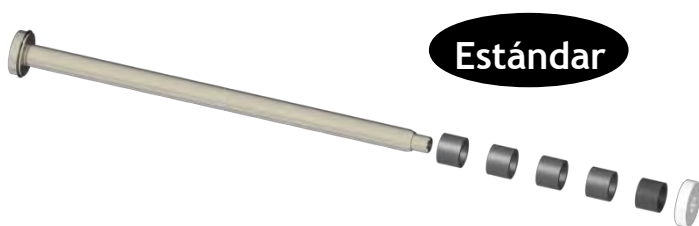


Nº	Denominación del artículo	Cantidad	Nº de artículo
1	Casquillo de centrado DUCATI	1	860e190 004
2	Casquillo de centrado MV AGUSTA/HONDA	1	860e190 011
3	Casquillo de centrado HONDA GL 1800 / NTV 650	1	860e190 018
4	Casquillo de centrado APRILIA/BMW / YAMAHA	1	860e190 012
5	Casquillo de centrado TRIUMPH/ HONDA VFR1200	1	860e190 024
6	Pieza de empuje	1	850e190 007
7	Brida de centrado KTM Superduke + TRIUMPH	1	860e190 022
8	Casquillo distanciador largo	1	860e190 007
9	Disco de centrado BMW II (desde AF 2005) también R 1200 GS	1	860e190 020
10	Disco de centrado BMW I (hasta AF 2005) excepto R 1200 GS, Moto Guzzi (desde 2008) (Ø interior 14 mm)	1	860e140 015

## 2. La unidad de sujeción rápida *QuickFix*

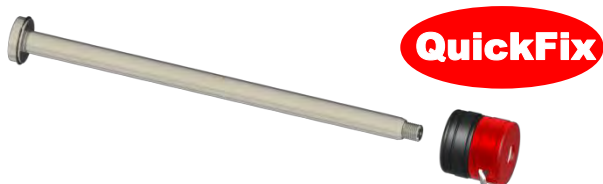
La unidad de sujeción rápida *QuickFix* puede usarse con todos los dispositivos de sujeción para motocicleta ProBike.

El empleo de la unidad de sujeción rápida *QuickFix* simplifica considerablemente la sujeción de ruedas de motocicletas.

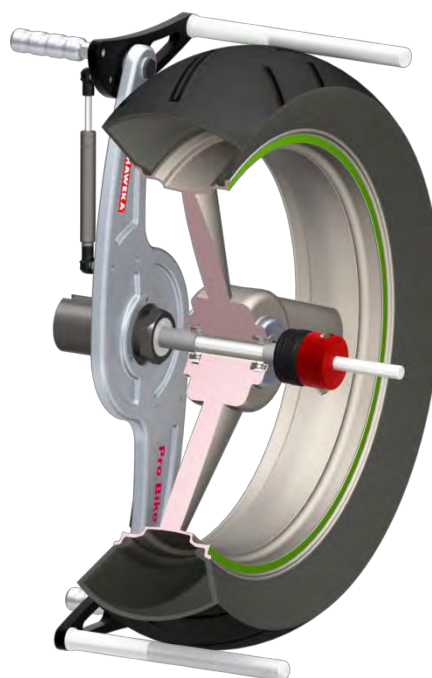


**Estándar**

Se elimina el apriete con la tuerca moleteada.



**QuickFix**



La *QuickFix* se desliza en el eje, presionando la rueda contra el casquillo distanciador. Para un centrado correcto es necesario que a continuación el anillo de plástico negro de la *QuickFix* se apriete contra la unidad de centrado girándolo en sentido horario.



Indicación

Sólo el bloqueo del anillo de plástico negro contra la rueda garantiza una sujeción segura.

Tras su utilización, aflojar simplemente el anillo de plástico negro de la *QuickFix* (girándolo en sentido antihorario), accionar la palanca oscilantes y extraer la *Quickfix* del eje.

Para ejes de motocicletas Ø 14 mm

Nº de artículo: 890 140 001

Para ejes de motocicletas Ø 19 mm

Nº de artículo: 890 190 001





## 3. Montaje del dispositivo de sujeción en la máquina de equilibrar

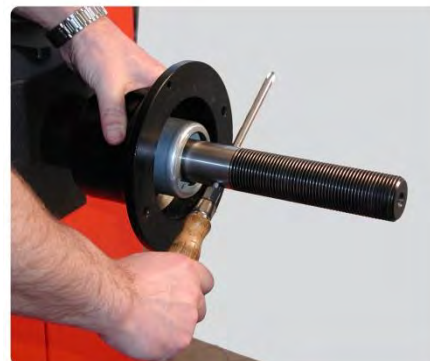
### 3.1 Montaje en una máquina de equilibrar con conexión de eje cilíndrica

Desmontaje del eje central del cuerpo principal



Ejemplo 1

Accionar el freno de pie (en caso de tenerlo) y, dependiendo del modelo de máquina, separar el eje central del cuerpo principal empleando una herramienta adecuada (llave de espigas o destornillador).



Ejemplo 2

Montaje de la horquilla de arrastre ProBike al cuerpo principal



Insertar la horquilla de arrastre ProBike en el cuerpo principal y pasar los tornillos de fijación desde atrás a través del cuerpo. Apretar luego de manera uniforme los tornillos con la llave hexagonal.



Indicación

Asegúrese de que la horquilla de arrastre esté fijada a ras con el cuerpo principal.

Montar el eje en la horquilla de arrastre ProBike



Insertar el eje de sujeción en el mandril de sujeción de la horquilla de arrastre.

Enrosca primero la tuerca de unión con la mano y apretarla ligeramente con la llave para tuerca especial suministrada.



Indicación

¡Asegúrese de que el eje de sujeción no quede inclinado en el mandril!

## Sujeción de la rueda en la horquilla de arrastre ProBike



Según el modelo de motocicleta, existen diferentes sujeciones de rueda. ¡Utilice siempre los casquillos o discos de centrado adecuados para sujetar correctamente la rueda!  
En el ejemplo se muestra una sujeción de rueda con eje enchufable.



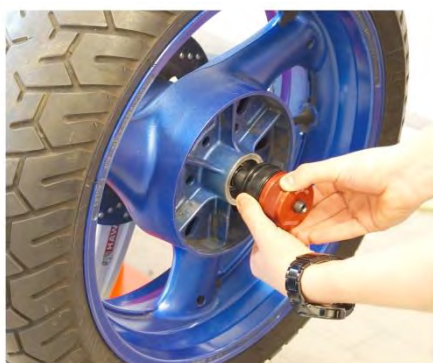
Insertar de ambos lados los correspondientes casquillos centradores en el agujero central.



Escoger la dirección de montaje de la rueda de tal forma que la mayor masa de la rueda (aquí, el lado con el disco de freno) apunte hacia la horquilla de arrastre.



Dependiendo de las características de la llanta, se requiere para la fijación un número diferente de casquillos distanciadores.



La QuickFix se desliza en el eje y se aprieta firmemente a la rueda. A continuación, QuickFix fija toda la unidad de centrado mediante el giro del anillo de plástico negro.



Finalmente, los arrastradores de la horquilla se abaten sobre la rueda.

**Control:** ¡Si la rueda está correctamente montada, no debe tocar lateralmente la horquilla de arrastre!





Para lograr los mejores resultados de equilibrado, la rueda debe montarse la más cerca posible del lado de la máquina. Asegúrese de que el flanco de la rueda no roce la horquilla de arrastre y sea guiada únicamente por el elemento de centrado del eje.

### 3.2 Montaje en una máquina de equilibrar con conexión de eje cónica



Aflojar el tornillo allen en el eje central.



Extraer el cuerpo principal de la conexión a la máquina.



Colocar la horquilla de arrastre ProBike en el extremo cónico del eje y apretarlo con la llave allen a la conexión de la máquina, incluyendo la arandela (cojinete cónico).



Insertar el eje de sujeción en el mandril de sujeción de la horquilla de arrastre.

Enrosca primero la tuerca de unión con la mano y apretarla ligeramente con la llave para tuerca especial suministrada.





Según el modelo de motocicleta, existen diferentes sujeciones de rueda. ¡Utilice siempre los casquillos o discos de centrado adecuados para sujetar correctamente la rueda!  
En este ejemplo se sujeta una rueda de un basculante monobrazo.



El disco de centrado requerido para esta rueda se desliza en el eje.

A continuación se coloca el vehículo y se sujeta el cubo de la rueda en el disco de centrado.



Aplicar la pieza de empuje del lado exterior de la llanta.

Dependiendo de las características de la llanta, se requiere para la fijación un número diferente de casquillos distanciadores.

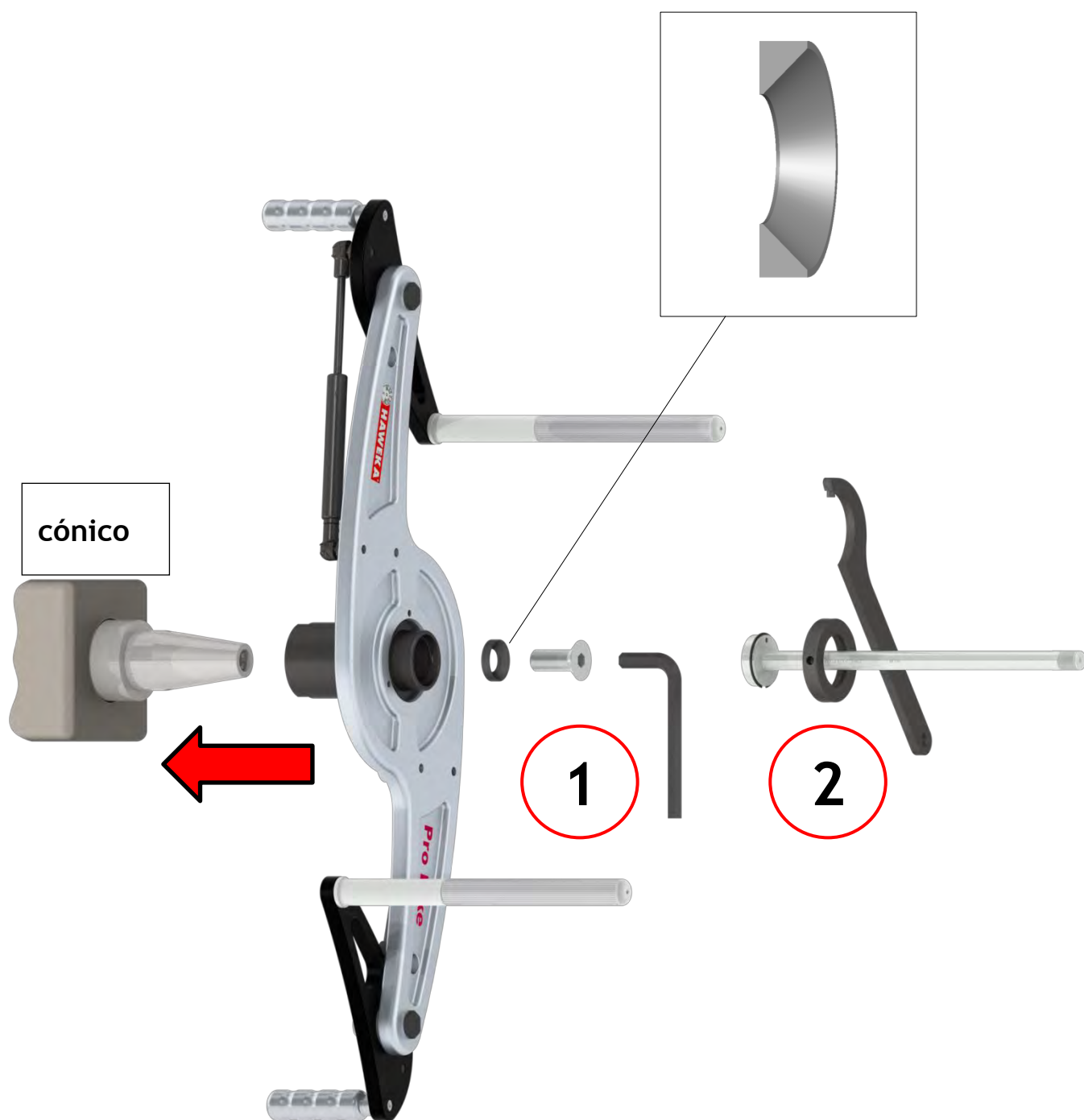


La unidad de centrado se ajusta con las tuercas moleteadas-

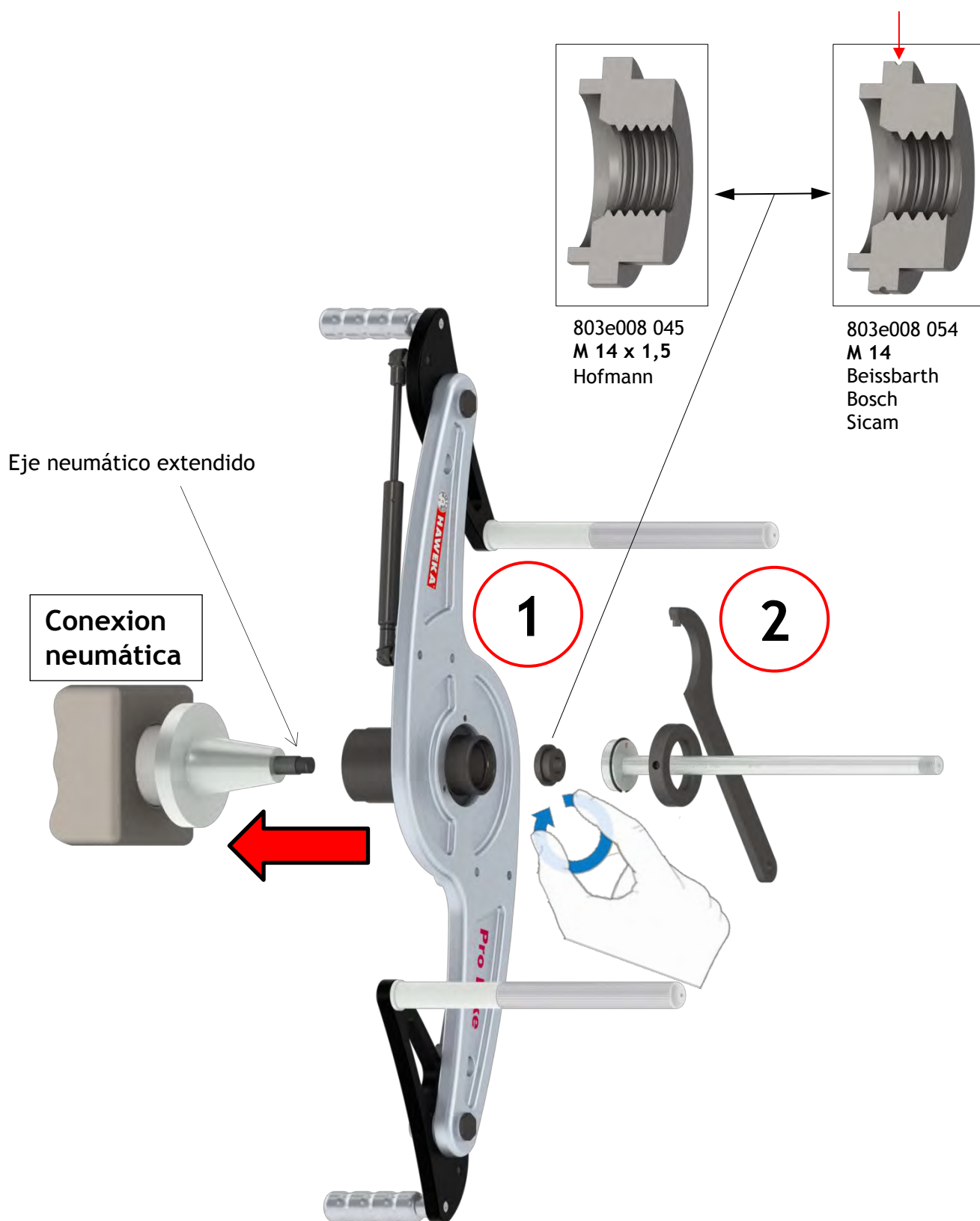
**Control:** ¡Si la rueda está montada firmemente, no debe tocar la horquilla de arrastre! Si lo hace, deberán colocarse casquillos distanciadores entre la horquilla y el disco de centrado.



**3.3 Diferencia de montaje en una máquina de equilibrar con conexión de eje cónico**  
(ProBike 815 818 010)



Casquillo de alojamiento mandril de sujeción con tornillo avellanado DIN7991-M16x40



Adaptador neumático ProBike

## 4. Instrucciones de uso para kits de centrado especiales



Usted tiene el dispositivo de sujeción ProBike y desea equilibrar motocicletas con un basculante monobrazo. En tal caso, usted necesita el kit de actualización ProBike 815 008 003 (página 5).

Los kits de centrado especiales fueron mejorados y optimizados para cubrir una mayor gama de ruedas de motocicletas diferentes.

Estos dispositivos de sujeción especiales de los kits de actualización 815 008 002 y 815 008 003 se montan, con una sola excepción (860e140 015), en un eje de motocicleta de  $\varnothing$  19 mm.

Si usted solamente necesita un kit de centrado específico, éste también se puede adquirir por separado.



Indicación

**¡Si emplea kits individuales, necesita adicionalmente el eje de motocicleta de  $\varnothing$  19 mm y opcionalmente una QuickFix de  $\varnothing$  19 mm!**

Diferencias de longitud de los ejes:

Nº de artículo 870e012 190 = longitud estándar, 300 mm

Nº de artículo 870e012 191 = extra largo, 365 mm



Sistema de sujeción rápida QuickFix de  $\varnothing$  19 mm, Nº de artículo 890 190 001



**¡El eje de  $\varnothing$  19 mm (870e012 190) y QuickFix vienen incluidos en el kit de actualización 815 008 002!**

En las páginas siguientes encontrará ejemplos de aplicación para el montaje de diferentes elementos de sujeción.

**APRILIA**

RST Futura (2001 - 2003)

**BMW**

F 650 CS Scarver (2002 - 2003)

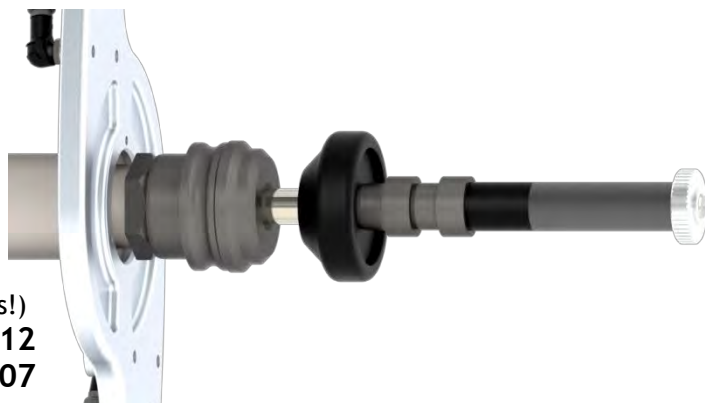
**YAMAHA**

GTS 1000 (1993 - 1999)

Para sujeción de rueda trasera (¡utilizable de ambos lados!)

**1 casquillo de centrado, N° de art. 860e190 012****1 pieza de empuje, N° de art. 850e190 007**

(incluidos en el kit de actualización 815 008 003)

**HONDA**

GL 1800 Gold Wing

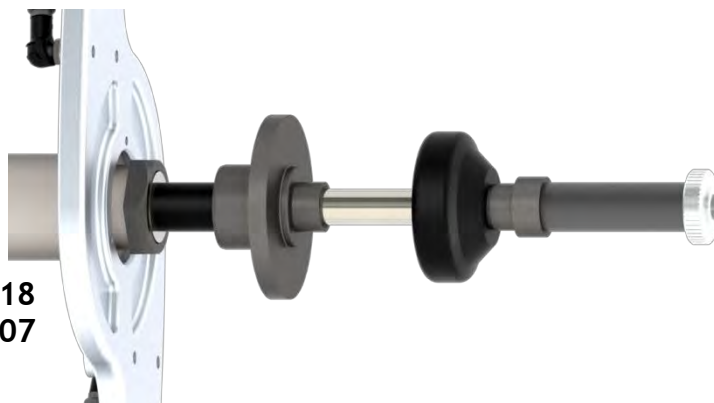
NTV 650 Revere

Para sujeción de rueda trasera

(¡utilizable de ambos lados!)

**1 casquillo de centrado, N° de art. 860e190 018****1 pieza de empuje, N° de art. 850e190 007**

(incluidos en el kit de actualización 815 008 003)

**BMW**Motocicletas BMW con basculante  
monobrazo hasta año de fabr. 2005  
(exceptuando R 1200 GS)**MOTO GUZZI**Moto Guzzi a partir de año de  
fabr. 2008 con nuevo accionamiento

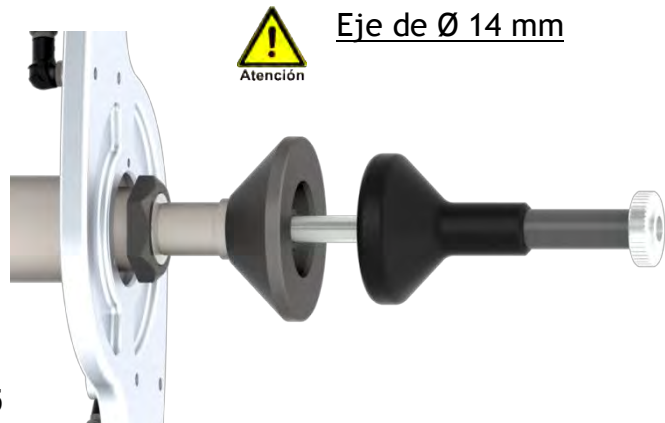
Para sujeción de rueda trasera

**1 disco de centrado, N° de art. 860e140 015**

(incluidos en el kit de actualización 815 008 003)

**1 pieza de empuje, N° de art. 860e140 006**

(incluidos en el kit ProBike 815 xxx 010)

**Eje de Ø 14 mm****BMW**Motocicletas BMW con basculante  
monobrazo a partir de año de fabr.  
2005  
BMW R 1200 GS (2004 -)

Para sujeción de rueda trasera (¡utilizable de ambos lados!)

**1 disco de centrado, N° de art. 860e190 020****1 pieza de empuje, N° de art. 850e190 007**

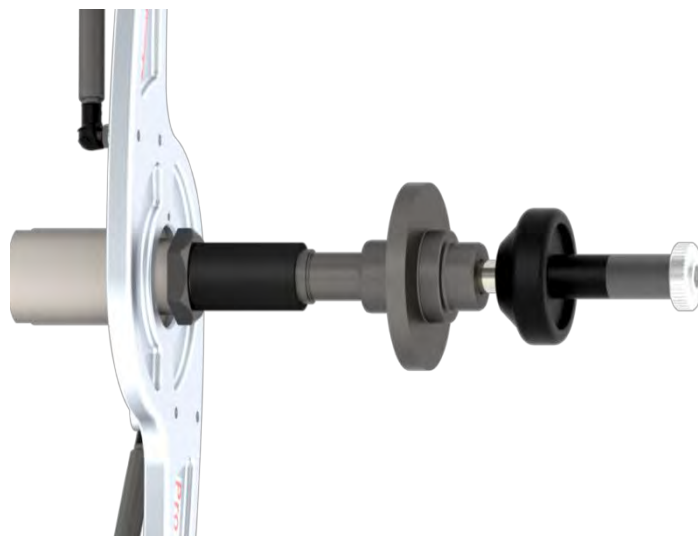
(incluidos en el kit de actualización 815 008 003)





## DUCATI

748 (hasta 2003)  
 848 (a partir de 2008)  
 916 (1995 - 2003)  
 996 (1998 - 2001)  
 998 (2002 - 2003)  
 1098 (2007 - 2009)  
 1198 (2009 - 2011)  
 1199 Panigale (2012-)  
 Diavel (2011 -)  
 Hypermotard 1100 / S (2007 -)  
 Hypermotard 796 (a partir de 2010 -)  
 Monster 1100 / S / EVO (2009 -)  
 Monster 796  
 Monster S2R / S4R (a partir de 2007 -)  
 Multistrada (2007 - 2009)  
 Multistrada 1200 (2011 -)  
 Streetfighter / S (2010 -)  
 Streetfighter 848 (2012 -)



Para sujeción de rueda trasera (¡utilizable de ambos lados!)

**1 casquillo de centrado, N° de art. 860e190 004**

**1 pieza de empuje, N° de art. 850e190 007**

(incluidos en el kit de actualización 815 008 003)

## HONDA

VFR 1200 (no para Crosstourer)

## TRIUMPH

Sprint ST 1050 (2005 - 2011)  
 Sprint RS (a partir de 2004)  
 Speed Triple 1050 (hasta 2010)  
 Daytona 955i  
 T 509  
 T 595



Para sujeción de rueda trasera  
(¡utilizable de ambos lados!)

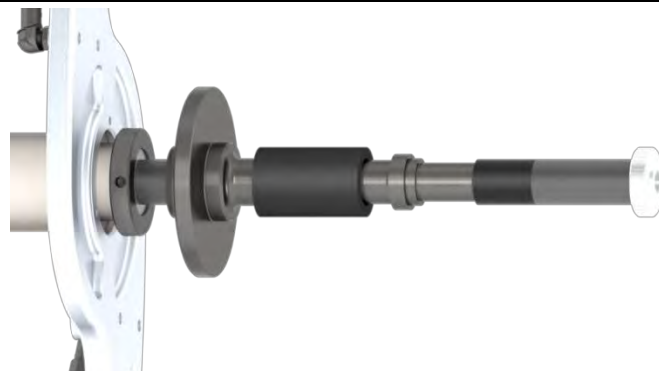
**1 casquillo de centrado, N° de art. 860e190 024**

**1 pieza de empuje, N° de art. 850e190 007**

(incluidos en el kit de actualización 815 008 003)

## HONDA

VFR 1200 X Crosstourer (2012 - )



Para sujeción de rueda trasera

**1 casquillo de centrado N° de art. 860e190 025**

(Artículos a petición)

**TRIUMPH**

Sprint GT (2011 - )  
Speed Triple (2011 - )

**TRIUMPH**

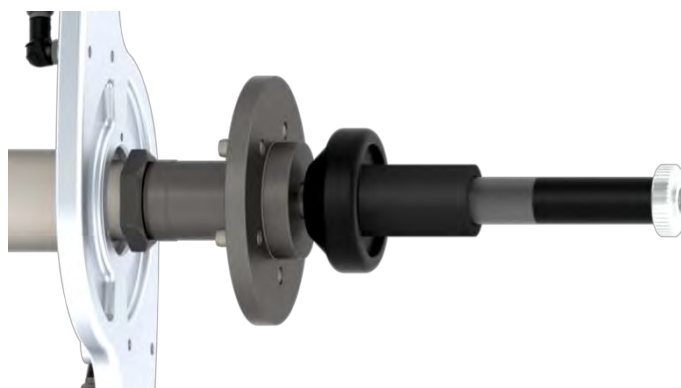
Tiger Explorer (2012 - )  
Tiger Explorer XC (2013 - )

**KTM**

Super Duke (2011 - )

**HOREX**

VR6 (2000 - )



Para sujeción de rueda trasera  
(¡utilizable de ambos lados!)

**1 brida de centrado, N° de art. 860e190 022**

**1 pieza de empuje, N° de art. 850e190 007**

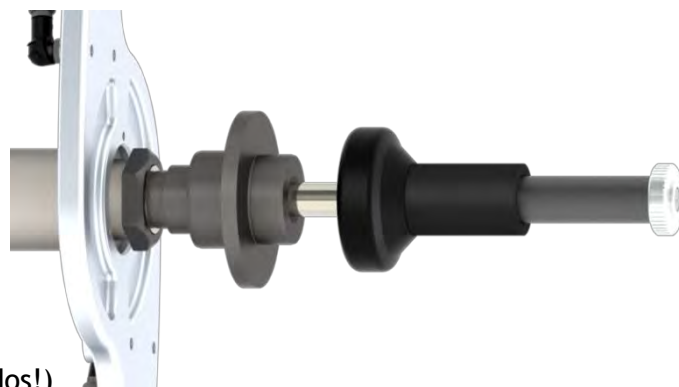
(incluidos en el kit de actualización 815 008 003)

**MV AGUSTA**

todos los modelos (a partir de 2000)

**HONDA**

VFR 750  
VFR 800  
VFR V-TEC  
VFR 800 X Crossrunner (2011 - )  
CB 1000 R (2008 - )



Para sujeción de rueda trasera (¡utilizable de ambos lados!)

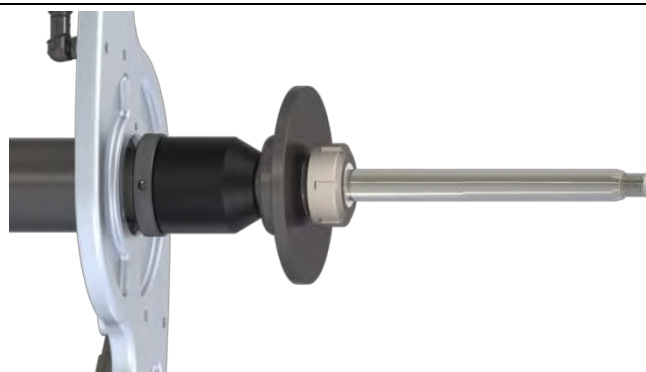
**1 casquillo de centrado, N° de art. 860e190 011**

**1 pieza de empuje, N° de art. 850e190 007**

(incluidos en el kit de actualización 815 008 003)

**KAWASAKI**

H2 (2015 - )



Para sujeción de rueda trasera

**1 x kit de centrado N° de art. 860 190 026**

(Artículos a petición)

## MV AGUSTA

Para sujeción de rueda delantera

**1 kit de casquillos de centrado: N° de art. 860 190 350**

(incluido en el kit de actualización 815 008 002)



## HARLEY-DAVIDSON

Bad Boy

Dyna Super Glide

Dyna Glide Low Rider

Dyna Glide Conv.

Dyna Wide Glide

Electra Glide Classic

Fat Boy

Softail Springer

Sportster 883 ST

Sportster 883 Hugger

Sportster 1200

Sportster 1200 Custom

Sportster 1200 Sport

Heritage Softail Classic

Softail Deuce

Heritage Springer

Night Train

Softail Custom

Softail Standard

Para sujeción de rueda delantera y trasera

**2 piezas de empuje: N° de art. 860e190 260**

(incluido en el kit de actualización 815 008 002)



**Adicionalmente para Harley Davidson,  
modelos a partir de año de fabr. 2008**

Para sujeción de rueda delantera y trasera

**2 casquillos de centrado: N° de art. 860e190 250**

(incluido en el kit de actualización 815 008 002)



## HARLEY-DAVIDSON

V-Rod

Para sujeción de rueda delantera y trasera

**2 casquillos de centrado: N° de art. 860e190 254**

(incluido en el kit de actualización 815 008 002)



## SUZUKI

GSX-R 600

GSX-R 750

GSX-R 1000

GSX R 1300 HAYABUSA

Para sujeción de rueda delantera y trasera

**2 casquillos de centrado: N° de art. 860e190 320**

**2 casquillos de centrado: N° de art. 860e190 250**

**2 casquillos de centrado: N° de art. 860e190 280**

(incluido en el kit de actualización 815 008 002)



## 5. Variantes del centrado de ruedas

Ejemplos de aplicación:



Centrado de rueda

Eje de centrado Ø 14 mm  
con conos de centrado



Centrado de rueda

Eje de centrado Ø 14 o 19 mm  
con conos de centrado



Centrado de rueda

Eje de centrado Ø 19 mm  
con el mismo Ø que el eje enchufable  
del vehículo (Harley Davidson)



Centrado de rueda

Eje de centrado Ø 14 o 19 mm  
con kit de centrado especial

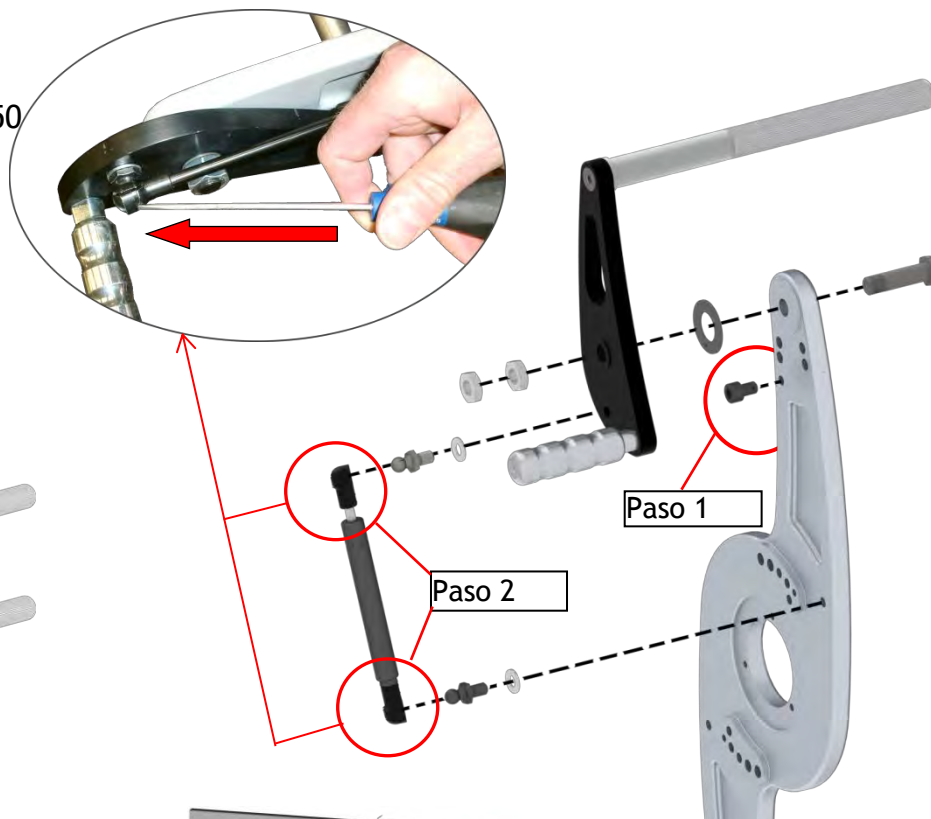
## 6. Piezas de repuesto y accesorios ProBike

### 6.1 Piezas de repuesto

**Muelle neumático**  
Nº de artículo DU GA150252250

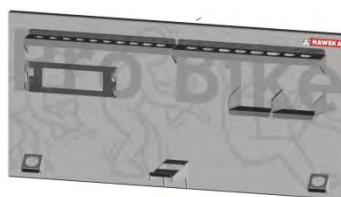


**Brazo**  
Nº de artículo 803e008 027  
2 unidades

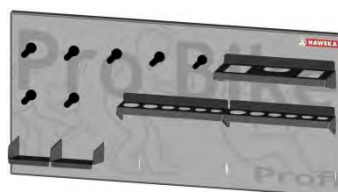


### 6.2 Accesorios

**Tablero ProBike estándar**  
Nº de artículo: 900 008 142



**Tablero ProBike profesional**  
Nº de artículo: 900 008 143



**Soporte de tablero**  
Nº de artículo: 900e008 190



Ejemplo de aplicación

## 7. Tabla de datos de motocicletas

Las siguientes listas no reflejan todo el campo de aplicación del dispositivo de sujeción ProBike. Con estos datos simplemente queremos proporcionarle una ayuda para su trabajo cotidiano. Encontrará aquí los datos necesarios para la moto respectiva, ordenados por fabricante.

Los datos son proporcionados por los diferentes fabricantes de motocicletas y son mantenidos y actualizados regularmente por nosotros.

Si hay modelos que no figuran en el listado, le rogamos sepa comprender, ya que no siempre es fácil confeccionar una lista de todos los datos en forma impresa. Ello vale tanto para motos nuevas como para modelos antiguos.

Reservado el derecho a modificaciones técnicas.

### Vista general de los fabricantes:

**Aprilia / BMW / Buell / Ducati / Harley Davidson / Honda / Hyosung / Indian / Kawasaki / KTM / Moto Guzzi / MV Agusta / Suzuki / Triumph / Victory / Yamaha / Zero**

### 7.1 Datos de motocicletas Tablas

Todo los datos de Ø en [mm]

<b>Aprilia</b> MODELO	DIÁMETRO DEL EJE		OBSERVACIONES delantero
	delantero	trasero	
Classic 125 (1995-2000)	15	17	
RS 125 (1996-2012)	20	20	
RS4 (todos los años modelo)	15	15	
Tuono 125	15	15	
ETX 125 (1998-2000)	15	17	
RX 125 (todos los años modelo)	17	17	
RS 250 (1995-2002)	20	20	
Pegaso 650 (1992-1996)	17	17	
Pegaso 650 Garda (2001-2003)	17	17	
Pegaso 650 Trail (2006-2010)	17	20	
Moto 6.5 (1995-2000)	17	17	
SL 750 Shiver (2007-2016)	25	25	
Shiver 900 (2017- )	25	25	
SMV 750 Dorsoduro (2008-2016)	25	25	
SMV 750 Dorsoduro Factory (2011-2012)	25	25	
Dorsoduro Factory (2010-2012)	25	25	
Dorsoduro 900 (2017- )	25	25	
Dorsoduro 1200 (2011-2016)	25	25	
NA 850 Mana (2008-2012 )	25	25	
SRV 850 (Scooter) (2013-2015)	25	30	
RSV mille/ SP (1998-2008)	20	25	
RSV 1000 R todos los modelos (2006-2011)	25	25	
RSV4 (todos los modelos de 2010- )	25	25	

<b>Aprilia</b> MODELO	DIÁMETRO DEL EJE		OBSERVACIONES delantero
	delantero	trasero	
SL 1000 Falco (1999-2004)	20	25	
RST Futura (2001-2003)	20	Basculante monobrazo	Para rueda trasera: 1x860e190 012
ETV 1000 Caponord (2001-2009)	25	20	
Caponord 1200 (todos los modelos 2013-2016)	25	25	
Tuono R / Factory (2004-2001)	25	25	
Tuono V4 R APRC / Factory (2011-2014)	25	25	

<b>BMW</b> MODELO	DIÁMETRO DEL EJE		OBSERVACIONES delantero
	delantero	trasero	
G 310 R (2016- )	próximamente	próximamente	
G 450 X (2008-2011)	25	20	
F 650 todos los modelos (1993-2003)	17	17	
F 650 CS SCARVER (2002-2005)	20	Basculante monobrazo	Para rueda trasera: 1x 860 190 012
G 650 GS (de 2011-2015)	17	17	
G 650 Xchtodosnge (2007-2010)	20	20	
G 650 Xcountry (2007-2010)	20	20	
G 650 Xmoto (2007-2010)	20	20	
G 650 GS Sertao (2013- )	12	17	
F 700 GS (2013- )	12	14	
F 800 S (2006-2010)	25	Basculante monobrazo	Para rueda trasera: 1x 860e190 020
F 800 ST (2006-2012)	25	Basculante monobrazo	Para rueda trasera: 1x 860e190 020
F 800 GT (2013-2018)	14	Basculante monobrazo	Para rueda trasera: 1x 860e190 020
F 800 GS (2008-2018)	20	20	
F 800 R (de 2009)	25	20	
K 75 RT (1989-1995)	25	Basculante monobrazo	Para rueda trasera: 1x 860e140 015
K 1100 LT (1990-1998)	25	Basculante monobrazo	Para rueda trasera: 1x 860e140 015
K 1100 RS (1992-1996)	25	Basculante monobrazo	Para rueda trasera: 1x 860e140 015
R 850 R (1998-2000)	20	Basculante monobrazo	Para rueda trasera: 1x 860e140 015
R 850 C (1999-2001)	20	Basculante monobrazo	Para rueda trasera: 1x 860e140 015
R 850 GS (1998-1999)	20	Basculante monobrazo	Para rueda trasera: 1x 860e140 015
R nine T (2015- )	25	Basculante monobrazo	Para rueda trasera: 1x 860e190 020
R 100 R Classic (1994-1996)	25	Basculante monobrazo	Para rueda trasera: 1x 860e140 015
R 100 R Mystic (1993-1996)	25	Basculante monobrazo	Para rueda trasera: 1x 860e140 015
R 100 RT Classic (1994-1996)	25	Basculante monobrazo	Para rueda trasera: 1x 860e140 015
R 1100 R (1995-2001)	20	Basculante monobrazo	Para rueda trasera: 1x 860e140 015

<b>BMW</b> <b>MODELO</b>	<b>DIÁMETRO DEL EJE</b>		<b>OBSERVACIONES</b> <b>delantero</b>
	<b>delantero</b>	<b>trasero</b>	
R 1100 RT (1996-2001)	20	Basculante monobrazo	Para rueda trasera: 1x 860e140 015
R 1100 S (1998-2005)	20	Basculante monobrazo	Para rueda trasera: 1x 860e140 015
R 1100 RS (1992-2001)	20	Basculante monobrazo	Para rueda trasera: 1x 860e140 015
R 100 PD Classic (1990-1996)	25	Basculante monobrazo	Para rueda trasera: 1x 860e140 015
R 1100 GS (1993-1999)	20	Basculante monobrazo	Para rueda trasera: 1x 860e140 015
R 1150 R (2003-2006)	20	Basculante monobrazo	Para rueda trasera: 1x 860e140 015
R 1150 RT (2002-2005)	20	Basculante monobrazo	Para rueda trasera: 1x 860e140 015
R 1150 RT (2005)	20	Basculante monobrazo	Para rueda trasera: 1x 860e190 020
R 1150 RS (2002-2005)	20	Basculante monobrazo	Para rueda trasera: 1x 860e140 015
R 1150 GS (1999-2005)	20	Basculante monobrazo	Para rueda trasera: 1x 860e140 015
R 1150 GS Adventure (2002-2005)	20	Basculante monobrazo	Para rueda trasera: 1x 860e140 015
R 1150R Rockster (2003-2005)	20	Basculante monobrazo	Para rueda trasera: 1x 860e140 015
R 1200 R (2007-2011)	25	Basculante monobrazo	Para rueda trasera: 1x 860e190 020
R 1200 R Classic (2011-2014)	25	Basculante monobrazo	Para rueda trasera: 1x 860e190 020
R 1200 R (2015-2018)	25	Basculante monobrazo	Para rueda trasera: 1x 860e190 020
R 1200 S (de 2006)	25	Basculante monobrazo	Para rueda trasera: 1x 860e190 020
R 1200 C (1999-2004)	20	Basculante monobrazo	Para rueda trasera: 1x 860e140 015
R 1200 C Independent (2004-2005)	20	Basculante monobrazo	Para rueda trasera: 1x 860e140 015
R 1200 ST (2005-2008)	25	Basculante monobrazo	Para rueda trasera: 1x 860e190 020
K 1200 C (2005)	20	Basculante monobrazo	Para rueda trasera: 1x 860e190 020
K 1200 LT (1999-2009)	20	Basculante monobrazo	Para rueda trasera: 1x 860e140 015
K 1200 S (2005-2008)	25	Basculante monobrazo	Para rueda trasera: 1x 860e190 020
K 1200 R (2005-2008)	25	Basculante monobrazo	Para rueda trasera: 1x 860e190 020
K 1200 R Sport (2007-2008)	25	Basculante monobrazo	Para rueda trasera: 1x 860e190 020
K 1200 RS (1997-2005)	20	Basculante monobrazo	Para rueda trasera: 1x 860e140 015
R 1200 RT (2005-2018)	25	Basculante monobrazo	Para rueda trasera: 1x 860e190 020
K 1200 GT (2003-2005)	20	Basculante monobrazo	Para rueda trasera: 1x 860e140 015
K 1200 GT (de 2006)	25	Basculante monobrazo	Para rueda trasera: 1x 860e190 020



<b>BMW</b> MODELO	<b>DIÁMETRO DEL EJE</b>		<b>OBSERVACIONES</b> delantero
	delantero	trasero	
R 1200 GS (2004-2012)	25	Basculante monobrazo	Para rueda trasera: 1x 860e190 020
R 1200 GS (2013-2018)	25	Basculante monobrazo	Para rueda trasera: 1x 860e190 020
R 1250 R (2019- )	25	Basculante monobrazo	Para rueda trasera: 1x 860e190 020
R 1250 RT (2019- )	25	Basculante monobrazo	Para rueda trasera: 1x 860e190 020
R 1250 RS (2019- )	25	Basculante monobrazo	Para rueda trasera: 1x 860e190 020
R 1250 GS (2019- )	20	Basculante monobrazo	Para rueda trasera: 1x 860e190 020
K 1300 R (2009-2015)	25	Basculante monobrazo	Para rueda trasera: 1x 860e190 020
K 1300 GT (2009-2011)	25	Basculante monobrazo	Para rueda trasera: 1x 860e190 020
K 1300 S (2009-2015)	25	Basculante monobrazo	Para rueda trasera: 1x 860e190 020
K 1600 B/Grand America (2018- )	25	Basculante monobrazo	
K 1600 GTL (2011- )	25	Basculante monobrazo	Para rueda trasera: 1x 860e190 020
K 1600 GT (2011- )	25	Basculante monobrazo	Para rueda trasera: 1x 860e190 020
K 1600 Sport (2014-2016)	25	Basculante monobrazo	Para rueda trasera: 1x 860e190 020
HP2 Enduro (2006-2007)	25	Basculante monobrazo	Para rueda trasera: 1x 860e190 020
HP2 Megamoto (2007-2009)	25	Basculante monobrazo	Para rueda trasera: 1x 860e190 020
HP2 Sport (2007-2010)	25	Basculante monobrazo	Para rueda trasera: 1x 860e190 020
HP4 (2013-2014)	25	28	
S 1000 RR (2010- )	25	28	
S 1000 R (2014- )	25	28	
S 1000 XR (2015- )	25	28	

<b>Buell</b> MODELO	<b>DIÁMETRO DEL EJE</b>		<b>OBSERVACIONES</b> delantero
	delantero	trasero	
M2 Cyclone (1997-2002)	17	25	
S1 Lightning/White L. (1996-1999)	17	25	
X1 Lightning (1999-2002)	17	25	
S3/S3 Thunderbolt (1997-1999)	17	25	
Firebolt XB9R (2002-2007)	25	30	
Firebolt XB9S (2003-2007)	25	30	
Lightning XB12S (2004-2010)	25	30	
Firebolt XB12 R (2004-2007)	25	30	
Lightning City XB9SX (2003-2007)	25	30	
Ulysses XB12X (2006-2010)	25	30	
Lightning Long XB12S (2006-2007)	25	30	
1125 R (2008-2010)	25	30	
1125 CR (2009-2010)	25	30	

<b>Ducati</b> <b>MODELO</b>	<b>DIÁMETRO DEL EJE</b>		<b>OBSERVACIONES</b> <b>delantero</b>
	<b>delantero</b>	<b>trasero</b>	
Scrambler Sixty2 399ccm (2016- )	próximamente	próximamente	
Scrambler todos 803ccm (2015- )	próximamente	próximamente	
Monster 600 (1994-2001)	17	25	
Monster 620 (2002-2006)	17	25	
Monster 696 (2008-2014)	25	25	
Monster 750 (1996-2002)	17	25	
Monster 796 (2010-2014)	25	Basculante monobrazo	Para rueda trasera: 1x 860e190 004
Monster 800 (2003-2007)	25	25	
Monster 797 (2017- )	25	25	
Monster 1000 (2003-2008)	25	25	
Monster 1100/S/EVO (2009-2014)	25	Basculante monobrazo	Para rueda trasera: 1x 860e190 004
Monster S2R 800 (2005-2007)	25	Basculante monobrazo	Para rueda trasera: 1x 860e190 004
Monster S4R 1000 (2007-2008)	25	Basculante monobrazo	Para rueda trasera: 1x 860e190 004
Monster S2R 1000 (2007-2008)	25	Basculante monobrazo	Para rueda trasera: 1x 860e190 004
Monster 821 (2014-2015)	25	25	
Monster 900 (1993-2001)	17	25	
Monster 1200 S / R (2014- )	25	Basculante monobrazo	Para rueda trasera: 1x 860e190 004
Hypermotard 796 (2010-2013)	25	Basculante monobrazo	Para rueda trasera: 1x 860e190 004
Hypermotard 1100 / 1100 S (2007-2012)	25	Basculante monobrazo	Para rueda trasera: 1x 860e190 004
Hypermotard 1100 Evo SP (2010-2012)	25	Basculante monobrazo	Para rueda trasera: 1x 860e190 004
Hypermotard SP (2013-2015)	25	Basculante monobrazo	Para rueda trasera: 1x 860e190 004
Hypermotard 939 und SP (2016- )	25	Basculante monobrazo	Para rueda trasera: 1x 860e190 004
Hypermotard 950 und SP (2019- )	25	Basculante monobrazo	Para rueda trasera: 1x 860e190 004
Hyperstrada (2013-2015)	25	Basculante monobrazo	Para rueda trasera: 1x 860e190 004
Hyperstrada 939 (2016- )	25	Basculante monobrazo	Para rueda trasera: 1x 860e190 004
Streetfighter 848 (2012-2015)	25	Basculante monobrazo	Para rueda trasera: 1x 860e190 004
Streetfighter /S 1100 (2010-2012)	25	Basculante monobrazo	Para rueda trasera: 1x 860e190 004
Streetfighter 1098 (2012-2013)	25	Basculante monobrazo	Para rueda trasera: 1x 860e190 004
SS 750 ie Nuda/Carenata (2001-2003)	17	25	
748 todos los modelos (1995-2003)	25	Basculante monobrazo	Para rueda trasera: 1x 860e190 004
749 todos los modelos (2003-2007)	25	30	
848 todos los modelos (2008-2013)	25	Basculante monobrazo	Para rueda trasera: 1x 860e190 004
899 Panigale (2014-2015)	25	25	
SS 900 ie Nuda/Carenata (1990-2002)	17	25	

<b>Ducati</b> MODELO	DIÁMETRO DEL EJE		OBSERVACIONES delantero
	delantero	trasero	
ST 2 (1997- 2003)	25	25	
ST 4 (1997-2003)	25	25	
ST 3 (2004-2007)	25	25	
Supersport 800 (2003-2004)	17	25	
Supersport 1000 (2003-2007)	17	25	
Supersport (2017- )	25	Basculante monobrazo	Para rueda trasera: 1x 860e190 004
959 Panigale (de 2017- )	25	25	
916 todos los modelos (1995-2003)	25	Basculante monobrazo	Para rueda trasera: 1x 860e190 004
996 todos los modelos (1998-2001)	25	Basculante monobrazo	Para rueda trasera: 1x 860e190 004
998 todos los modelos (2002-2003)	25	Basculante monobrazo	Para rueda trasera: 1x 860e190 004
999 todos los modelos (2003-2006)	25	30	
1098 todos los modelos (2007-2009)	25	Basculante monobrazo	Para rueda trasera: 1x 860e190 004
1198 todos los modelos (2009-2011)	25	Basculante monobrazo	Para rueda trasera: 1x 860e190 004
1199 Panigale todos los modelos (2012-2017)	25	Basculante monobrazo	Para rueda trasera: 1x 860e190 004
1299 Panigale todos los modelos (2016-2018)	25	Basculante monobrazo	Para rueda trasera: 1x 860e190 004
Desmosedici RR (2007-2008)	25	30	
Multistrada 620 (2005-2006)	25	25	
Multistrad 950 (2017- )	25	25	
Multistrada 1000 todos los modelos (2003-2006)	25	Basculante monobrazo	Para rueda trasera: 1x 860e190 004
Multistrada 1100 /1100 S(2007 - 2009)	25	Basculante monobrazo	Para rueda trasera: 1x 860e190 004
Multistrada 1200 todos los modelos (2011- )	25	Basculante monobrazo	Para rueda trasera: 1x 860e190 004
Multistrada 1200 Enduro Pro (2019- )	25	25	
Multistrada 1260 todos los modelos (2018- )	25	25	
Scrambler 1100 todos los modelos (2018- )	25	25	
GT 1000 (2007-2010)	25	25	
Diavel (2011- )	25	Basculante monobrazo	Para rueda trasera: 1x 860e190 004
XDiavel und S (2016- )	25	Basculante monobrazo	Para rueda trasera: 1x 860e190 004

<b>Harley-Davidson</b> MODELO	DIÁMETRO DEL EJE		OBSERVACIONES delantero
	delantero	trasero	
Bad Boy (1995-1997)	19,05	19,05	2x Distanzhülse 860e190 260
Sportster 883 Standard (1989-2003)	19,05	19,05	2x Distanzhülse 860e190 260
Sportster 883 Hugger (1987-2003)	19,05	19,05	2x Distanzhülse 860e190 260
Sportster 883 Custom (2005)	19,05	19,05	2x Distanzhülse 860e190 260
Sportster 883/ Low (2005)	19,05	19,05	2x Distanzhülse 860e190 260
Sportster 883 (de 2008)	25	25	
Sportster 883 Roadster (de 2008)	25	25	

<b>Harley-Davidson</b> MODELO	DIÁMETRO DEL EJE		OBSERVACIONES delantero
	delantero	trasero	
Sportster 883 (de 2008)	25	25	
Sportster 883/1200 Custom (de 08)	25	25	
Sportster 1200 (todos los modelos 1988-2008)	19,05	19,05	2x Distanzhülse 860e190 260
Sportster 1200 Low (de 2008)	25	25	
Sportster 1200 Nightster (de 2008)	25	25	
Sportster 1200 Roadster (de 2008)	25	25	
V-ROD (todos los modelos 2002-2007)	25,4	25,4	1x 860e190 254 /860 190 014
V-Rod (de 2008)	25	25	
Night Rod Special (de 2008)	25	25	
XR 1200 (de 2008)	25	25	
Rocker C (de 2008)	25	25	
Softail Night Train (1999-2007 )	19,05	19,05	2x Distanzhülse 860e190 260
Softail Night Train (de 2008)	25	25	
Softail Heritage Springer (1997-2003)	19,05	19,05	2x Distanzhülse 860e190 260
Softail Heritage Classic (1991-2004)	19,05	19,05	2x Distanzhülse 860e190 260
Softail Heritage Classic (de 2008)	25	25	
Fat Boy (todos los modelos 1991-2007)	19,05	19,05	2x Distanzhülse 860e190 260
Fat Boy (de 2008)	25	25	
Softail Deluxe (de 2008)	25	25	
Softail Standard (1985- )	19,05	19,05	2x Distanzhülse 860e190 260
Softail Springer (1991-2007)	19,05	19,05	2x Distanzhülse 860e190 260
Softail Deuce (2001-2007)	19,05	19,05	2x Distanzhülse 860e190 260
Softail Deluxe (de 2005)	19,05	19,05	2x Distanzhülse 860e190 260
Screamin Eagle Softail Springer (2007)	19,05	19,05	2x Distanzhülse 860e190 260
Screamin Eagle Softail Springer (2008)	25	25	
Softail Custom (1986- )	19,05	19,05	2x Distanzhülse 860e190 260
Softail Custom (de 2008)	25	25	
Dyna Glide Low Rider (1993-1997)	19,05	19,05	2x Distanzhülse 860e190 260
Dyna Glide Conv. (1996-2002)	19,05	19,05	2x Distanzhülse 860e190 260
Dyna Wide Glide (1985-2007)	19,05	19,05	2x Distanzhülse 860e190 260
Dyna Low Rider (de 2008)	25	25	
Dyna Super Glide (1982-2007)	19,05	19,05	2x Distanzhülse 860e190 260
Dyna Super Glide T-Sport (2002-2005)	19,05	19,05	2x Distanzhülse 860e190 260
Dyna Super Glide Custom (1992-2007)	19,05	19,05	2x Distanzhülse 860e190 260
Dyna Super Glide Custom (de 08)	25	25	
Dyna Street Bob (de 2008)	25	25	
Dyna Fat Bob (de 2008)	25	25	
Screamin Eagle Dyna (de 2008)	25	25	
Electra Glide (todos los modelos)	19,05	19,05	2x Distanzhülse 860e190 260
Electra Glide Standard (de 2008)	25	25	
Street Glide (de 2008)	25	25	
Road King (todos los modelos)	19,05	19,05	2x Distanzhülse 860e190 260
Road King (de 2008)	25	25	
Road King Classic (de 2008)	25	25	
Ultra Classic Glide (de 2008)	25	25	

**de Baujahr 2008 todos Achsen ø 25mm**

<b>Honda</b> <b>MODELO</b>	<b>DIÁMETRO DEL EJE</b>		<b>OBSERVACIONES</b> <b>delantero</b>
	<b>delantero</b>	<b>trasero</b>	
XR 125 L (2003-2008)	12	17	
CA 125 Rebel (1995-2000)	15	15	
CLR 125 (1998-2000)	15	15	
VT 125 C/C2 Shadow (2001-2008)	15	15	
NSR 125 R (1994-2003)	15	15	
CBR125 R (2008- )	12	17	
CBR 125 R (2011- )	12	15	
CMX 250 Rebel (1996-1999)	15	15	
CRF 250 L / M (2013- )	15	17	
CRF 250 Rally (2017- )	17	17	
CBR 250 R (2011-2012)	15	17	
CBR 300 R (2015-2016 )	15	17	
CB 300 R (2017- )	15	17	
CB 1 (1989-1990)	20	20	
XR 400 R (1996-2002)	17	17	
CRF 450 L (2019- )	20	20	
VFR 400 R (1986-1991)	20	Basculante monobrazo	Para rueda trasera: 1x 860e190 011
CB 500 (1994- )	15	17	
GB 500 (1989-1990)	15	17	
CB 500 F (2013- )	17	17	
CBR 500 R (2013- )	17	17	
CB 500 X (2013- )	17	17	
CMX 500 Rebell (2017- )	17	17	
Hornet 600 todos los modelos (1998-2013)	20	20	
CB 650 F (2016- )	20	20	
CB 650 R (2019- )	20	20	
CBF 600 (2004-2013)	20	20	
CBR 600 F (1987-2012)	20	20	
CBR 600 RR (2003-2016)	20	25	
CBR 650 F (2015- )	20	20	
XR 600 (1985-2000)	17	20	
XL 600 V Transalp (1987- 2000)	15	17	
XL 650 V Transalp (2001-2006)	17	17	
XL 700 V Transalp (2007-2011)	17	17	
FMX 650 (2005-2007)	17	17	
VT 600 C Shadow (1988-2000)	20	17	
Deauville (2006-2012)	20	20	
DN-01 (2008 - 2011)	20	Basculante monobrazo	Para rueda trasera: 1x 860 190 016
SLR 650 (1997-1998)	20	17	
NTV 650 (1988-1996)	20	Basculante monobrazo	Para rueda trasera: 1x 860e190 018
NX 650 Dominator (1988-2000)	15	17	
Vigor 650 (1999-2000)	15	17	
CTX 700 N (2015- )	20	20	

<b>Honda</b> <b>MODELO</b>	<b>DIÁMETRO DEL EJE</b>		<b>OBSERVACIONES</b> <b>delantero</b>
	<b>delantero</b>	<b>trasero</b>	
Integra (2012-2013)	20	20	
NC 700 S/ NC700 X (2012-2015)	20	20	
NC 750 S/ NC750 X (2016- )	20	20	
X-ADV (2017- )	20	20	
CB 750 Seven Fifty (1992-2000)	20	17	
XRV 650/750 Africa Twin (1988-2003)	17	17	
VT 750 (1987-1997)	15	20	
VT 750 (1997-2016)	20	20	
VF 750 C/C2 Shadow ACE (1982-2000)	20	20	
Crossrunner VFR 800 X (2011-2014)	20	Basculante monobrazo	Para rueda trasera: 1x 860e190 011
Crossrunner VFR 800 X (2015- )	20	Basculante monobrazo	Para rueda trasera: 1x 860e190 011
VFR 750 F (1986-1997)	20	Basculante monobrazo	Para rueda trasera: 1x 860e190 011
VFR 800 auch V-TEC (1998-2010)	20	Basculante monobrazo	Para rueda trasera: 1x 860e190 011
VFR 800 (2014- )	20	Basculante monobrazo	
VFR 1200 (2010-2016 )	25	Basculante monobrazo	Para rueda trasera: 1x 860e190 024
VFR 1200 X Crosstourer (2012- )	20	Basculante monobrazo	Para rueda trasera: 1x 860e190 025
CB 900 F HORNET (2002-2006)	20	17	
CB 1000 R (2008-2017)	20	Basculante monobrazo	Para rueda trasera: 1x 860e190 011
CB 1000 R (2018- )	20	Basculante monobrazo	
CB 1000 F Super Four (1993-1996)	20	20	
CB 1300 (2003-2013)	20	25	
CBF 1000 (2006- )	20	20	
CBF 1000 F (2010- 2016)	20	20	
CBR 1000 F (1987-2000)	20	20	
CBR 1100 XX S.Blackbird (1997-2008)	20	20	
CBR 900 RR (1992-2003)	20	20	
CBR 1000 RR Fireblade (2006- )	25	25	
CBR 1000 RR Fireblade (2017- )	25	28	
VTR 1000 SP1/SP2 (2001-2006)	22	25	
XL 1000 V Varadero (1999-2011)	20	20	
CRF 1000 L Africa Twin (2016- )	20	20	
VTR 1000 Firestorm (1997-2004)	20	20	
ST 1100 Pan European (1990-2001)	20	20	
VT 1100 C/C2/C3 (1988-2000)	20	20	
CB 1100 SF X-11 (2000-2003)	20	20	
CB 1100 (2015- )	20	20	
CB 1100 EX (2015- )	20	20	
CB 1300 (2005-2013)	20	25	
CTX 1300 DX (2014-2016)	20	20	
VTX 1300 (2003-2007)	20	20	

<b>Honda</b> MODELO	DIÁMETRO DEL EJE		OBSERVACIONES delantero
	delantero	trasero	
VT 1300 CX Fury (2010-2017)	20	25	
GL 1500 Goldwing (1988-2003)	20	20	
GL 1800 Goldwing (2001- )	20	Basculante monobrazo	Para rueda trasera: 1x 860e190 018
GL 1800 Gold Wing und Touring (2018- )			
GL 1800 Goldwing (F6 Typen) (2013- )	20	Basculante monobrazo	Para rueda trasera: 1x 860e190 018
GL 1500 F6 C Valkyrie (1997-2003)	20	20	
Pan European ST1300 (2002-2017)	25	20	

<b>Hyosung</b> MODELO	DIÁMETRO DEL EJE		OBSERVACIONES delantero
	delantero	trasero	
XRX 125 (1999- )	15	15	
XRX 125 SM (2008- )	15	17	
GT 125 Naked (2009- 2012 )	15	17	
GV 125 (2000-2010)	15	15	
GDI250i	15	17	
GT 250 (todos los modelos 2004- )	15	17	
GV 250i Aquila (todos los modelos 2001- )	15	17	
GT 650i (todos los modelos 2004- )	15	17	
GV 650i (todos los modelos 2006- )	15	17	
ST 700i (2011- )	15	17	

<b>Indian</b> MODELO	DIÁMETRO DEL EJE		OBSERVACIONES delantero
	delantero	trasero	
Chief Classic (2012- )	20	20	
Chief Dark Horse (2012- )	20	20	
Chief Vintage (2012- )	20	20	
Chieftain Classic (2014- )	20	20	
Chieftain Dark Horse (2016- )	20	20	
Chieftain Limited (2018- )	20	20	
FTR 1200 (2019- )	25	25	
FTR 1200 S (2019- )	25	25	
Roadmaster (2015- )	20	20	
Scout (2015- )	20	20	
Scout DES (2018- )	20	20	
Scout Bobber (2018- )	20	20	
Scout Sixty (2016- )	20	20	
Springfield (2016- )	20	20	
Springfield Dark Horse (2018- )	20	20	

<b>Kawasaki</b> MODELO	DIÁMETRO DEL EJE		OBSERVACIONES delantero
	delantero	trasero	
BN125 A Eliminator (1998-2007)	15	15	
KMX 125 (1992-2003)	17	17	
KLX 125 (2003-2006)	10	15	
KLX 125 (2010-2016)	12	12	
D-Tracker 125 (2010- )	12	15	
BJ 250 A/B (1994-1999)	15	17	
EL 250 (todos los modelos 1988-2003)	15	17	
KLR 250 (1984-1992)	15	17	
KLX 250 (todos los modelos 1993-2017)	15	20	
Versys-X 300 (2017- )	17	17	
Z300 (2015-2018)	15	17	
Z 400 (2018- )	17	17	
Ninja 250 R (2008-2012)	15	17	
Ninja 300 (2013-2018)	15	17	
Ninja 400 (2018- )	17	17	
ZXR 400 (todos los modelos 1989-1999)	20	20	
EN 500 (todos los modelos 1990-2003)	15	17	
GPZ 500 S (todos los modelos 1987-2003)	15	17	
ER 5 Twister (todos los modelos 1997-2006)	15	17	
KLE 500 (1991-2007)	15	17	
ZR 550 Zephyr (todos los modelos 1984-1999)	15	17	
GPZ 550 (todos los modelos 1984-1999)	15	17	
GPZ 600 R (19985-1990)	15	17	
GPX 600 R (1988-1996)	15	17	
ZZR 600 (1990-1992)	15	17	
ZZR 600 (1993-2006)	20	20	
Ninja ZX-6R (1998-2002)	25	25	
Ninja ZX-6R (1995-1997)	20	20	
Ninja ZX-6R 636 (2002-2006)	25	25	
Ninja ZX-6R (2007-2012) 600ccm	25	25	
Ninja ZX-6-RR (2003-2006) 600ccm	25	25	
Ninja ZX-6R 636 (2013- )	25	25	
ER-6n (2006-2016)	20	20	
ER-6f (2006-2016)	20	20	
ZL 600 (1986-1997)	15	17	
W 650 (todos los modelos 1999-2005)	15	17	
KLR 650 C (1987-2004)	15	17	
KLX 650 (todos los modelos 1993-2001)	15	20	
KLE 650 Versys (2007-2014)	20	20	
Z 650 (2017- )	20	20	
Versys 650 (2015- )	20	20	
Vulcan S 650ccm (2015- )	20	20	
Ninja 650 (2017- )	20	20	
ZR 750 J: Z 750 (2004-2006)	20	20	
ZR 750 L: Z 750 (2007-2011)	20	20	
ZR 750 NPA: Z 750 (2011-2012)	25	20	



<b>Kawasaki</b> MODELO	DIÁMETRO DEL EJE		OBSERVACIONES delantero
	delantero	trasero	
ZR 750 C Zephyr (1991-1995)	17	17	
ZR 750 D Zephyr (1996-1999)	15	17	
ZR 750 FF: ZR-7 750 F (1999-2004)	17	20	
ZR 750 FH: ZR-7 750 S (2001-2004)	17	20	
ZX 750 F: GPX 750 R (1987-1988)	15	20	
ZX 750 G: GPZ 750 R (1985)	15	17	
ZX 750 L: ZXR 750 L (1993-1995)	25	25	
ZX 750 P: ZX-7R 750 P Ninja (1996-2002)	25	25	
ZR800 AA: Z 800 (2013- )	20	20	
EJ800A: W 800 (2011-2016)	17	17	
W 800 (2019- )	17	20	
VN 800 A: VN 800 A (1995-1999)	15	17	
VN 800 B: VN 800 B Classic (1996-1998)	20	17	
VN 800 DE: VN 800 Classic (1999-2006)	20	17	
VN 800 CE: VN 800 E Drifter (1999-2003)	20	17	
ZX 900 A: GPZ 900 R (1984-1994)	15	17	
Ninja ZX 9 R C+D (2006- )	20	20	
VN 900 Classic (2006- )	20	20	
VN 900 C Custom (2007- )	20	20	
Vulcan 900 (todos los modelos 2015- )	20	20	
ZX 900 B: ZX-9R 900 B Ninja (1994-1997)	25	25	
ZX 900 A: GPZ 900 R (1984-1994)	15	17	
ZX 900 B: ZX-9R 900 B Ninja (1994-1997)	25	25	
ZX 900 C: ZX-9R 900 C Ninja (1998-1999)	20	20	
ZX 900 D: ZX-9R 900 D (1998-1999) Kat	20	20	
ZX 900 E: ZX-9R 900 E Ninja (2000-2003)	25	25	
ZX 900 F: ZX-9R 900 F Ninja (2002-2003)	25	25	
Z 900 (2017- )	20	20	
Z 900 RS (2018- )	20	20	
1000 GTR (1986-1993)	15	20	
1000 GTR (1994-2003)	17	20	
1400 GTR (2007- )	25	20	
KLV 1000 (2004-2006)	20	20	
KLZ 1000 Versys A (2012- )	25	20	
Z 1000 (2003-2009)	25	25	
Z 1000 (2010- )	20	20	
Z 1000 SX (2011- )	20	20	
ZX 1000 A: ZX-10 (1986-1988)	15	20	
ZR 1100 A+B: Zephyr (1992-1997)	17	20	
ZR 1100 C: ZXR1100 (1997-2000)	25	20	
ZX 1100 A: GPZ 1100 Uni-Trak (1981-1985)	15	20	
ZX 1100 C: ZZR1100 C (1990-1992)	20	20	
ZX 1100 D: ZZR1100 D (1993-1997)	25	20	
ZX 1100 G: ZZR-1100 (1998-2001)	25	20	
ZX-10 R 1000 C Ninja (2004-2006)	20	20	
ZX-10 R 1000 D/E/F/J/K Ninja (2006-2010)	25	20	

<b>Kawasaki</b> MODELO	DIÁMETRO DEL EJE		OBSERVACIONES delantero
	delantero	trasero	
ZX-10 R (2015- )	25	25	
Ninja H2 / H2-R (2015- )	25	Basculante monobrazo	Para rueda trasera Zentriersatz 860 190 026
Ninja ZX-12R (2000-2006)	25	25	
ZRX 1200 (todos los modelos 2001-2006)	25	20	
ZZR 1400 (2006- )	25	25	
VN-15 (todos los modelos 1988-1995)	15	20	
VN 1500 Classic (todos los modelos 1996-2004)	20	20	
VN 1500 Drifter (1999-2003)	20	20	
VN 1500 Mean Streak (2002-2003)	25	20	
VN 1600 Classic/Mean Streak/Tourer (2003-2008)	25	20	
VN 1700 (todos 2009-2016)	25	20	
VN 2000 (2004-2010)	25	20	

<b>KTM</b> MODELO	DIÁMETRO DEL EJE		OBSERVACIONES delantero
	delantero	trasero	
125 EXE Enduro (2000-2001)	17	20	
125 EXE Supermoto (2000-2001)	17	20	
125 LC2 (1996-2000)	17	20	
Sting 125 (1997-2000)	17	20	
Duke 125 (2011- )	15	15	
Duke 200 (2012- )	15	15	
Duke 390 (2013- )	15	15	
RC 390 (2014- )	15	15	
Freeride 250 (2014-2017)	25	25	
Freeride 250 F (2018- )	25	25	
Freeride 350 (2012-2017)	22	20	
LC4 400 (1998)	17	20	
LC4 620 (todos los modelos 1994-2001)	17	20	
LC4 620 Supermoto (1998)	17	20	
LC4 640 Enduro (1998-2006)	17	20	
LC4 640 Adventure R (1998-2000)	17	25	
LC4 625 SC Supermoto (2002)	20	25	
LC4 625 SXC (2003- )	30	25	
Duke I 620 (1994-1998)	17	20	
Duke II 640 E (1998-2007)	17	20	
690 Enduro (2008-2010)	30	25	
690 Enduro (2009- )	30	25	
690 Supermoto (2007-2010)	30	25	
690 SMC /R (2008- )	30	25	
690 Duke (2008- )	30	25	
690 Duke R (2010- )	30	25	
790 Duke (2018- )	30	30	

<b>KTM</b> MODELO	DIÁMETRO DEL EJE		OBSERVACIONES delantero
	delantero	trasero	
790 Adventure (2019- )	30	25	
950 Adventure (LC8) (2003-2006)	30	25	
950 Supermoto (2005-2008)	30	25	
950 Super Enduro R (2006-2008)	30	25	
990 Superduke (2004-2012)	26	25	
990 Adventure /S (2006-2013)	26	25	
990 Supermoto R (2009-2014)	26	25	
990 Supermoto T (2009-2013)	26	25	
990 Adventure/ R (2009-2012)	26	25	
1050 Adventure (2015-2016)	30	25	
1090 Adventure (2017-2018)	30	25	
1190 Adventure / R (2013-2016)	30	25	
1190 RC8 /R (2007-2011)	26	30	
1190 RC8 R Track (2011-2012)	30	30	
1290 R Superduke (2014- )	30	Basculante monobrazo	Para rueda trasera:1x 860e190 022
1290 Super Duke GT (2016- )	30	Basculante monobrazo	Para rueda trasera:1x 860e190 022
1290 Super Adventure T	30	25	
1290 Super Adventure S + R (2017- )	30	25	

<b>Moto Guzzi</b> MODELO	DIÁMETRO DEL EJE		OBSERVACIONES delantero
	delantero	trasero	
Breva 750 TouringO(2006-2008)	20	20	
Nevada 750 (1993-2015)	20	20	
Norge 850 (2007)	25	ningún dato	
V7 Classic (2008-2012)	20	20	
V7 Cafe Classic (2009-2012)	20	20	
V7 Special (2012- 2014)	20	20	
V7 II Stone special (2015- )	20	20	
V7 Racer (2011-2014 )	20	20	
V7 II Stornello (2016- )	20	20	
Griso 8V (2007-2013)	25	Basculante monobrazo	Para rueda trasera: 860e140 015
V85 + TT (2018- )	25	20	
Bellagio 940 (2007-2010)	25	ningún dato	
V9 Bobber (2016- )	20	20	
V9 Roamer 850 (2016- )	20	20	
V9 Sport	20	20	
California 1100 (1994-1997)	20	20	
California 1100 EV/Spezial (1997-2005)	20	20	
California 1100 i Jackal (1999-2001)	20	20	
California Classic Touring (2006-2011)	20	20	
California 1400 Touring (2012-2014)	25	25	

<b>Moto Guzzi</b> MODELO	DIÁMETRO DEL EJE		OBSERVACIONES delantero
	delantero	trasero	
California 1400 Custom (2013- )	25	25	
California Vintage (2006-2013)	25	20	
California 90 (2012-2014)	20	20	
California 1400 Touring / SE (2015- )	25	25	
California 1400 Custom/Audace/Eldorado (2015- )	25	25	
Griso 1100 (2005-2008)	25	25	
1000 Daytona (todos los modelos 1992-1998)	20	20	
1000 Quota (1992-1997)	17	20	
1100 Quota (1998-2002)	20	20	
1100 Sport (1998-1999)	20	20	
1100 Sport injection (1996-1999)	20	20	
V10 Centauro/Sport /GT (1997-1999)	20	20	
V11 Sport (1999-2004)	20	20	
1200 Sport (2006-2007)	25	ningún dato	
1200 Sport 4V (2008-2014)	25	Basculante monobrazo	Para rueda trasera: 860e140 015
Norge 1200 (2006-2015)	25	ningún dato	
Norge 1200 IE 8V (2010-2015)	25	ningún dato	
Breva 1200 (2008-2011)	25	Basculante monobrazo	Para rueda trasera: 860e140 015
Stelvio 1200 (2008- )	25	Basculante monobrazo	Para rueda trasera: 860e140 015
Stelvio 1200 8V NTX (2011- 2015)	25	Basculante monobrazo	Para rueda trasera: 860e140 015

<b>MV Agusta</b> MODELO	DIÁMETRO DEL EJE		OBSERVACIONES delantero
	delantero	trasero	
F3 Brutale 675 (2012- )	35	Basculante monobrazo	Para rueda trasera: 1x 860e190 011
F3 675 (todos los modelos 2012- )	35	Basculante monobrazo	Para rueda trasera: 1x 860e190 011
F3 800 (2014 - )	35	Basculante monobrazo	Para rueda trasera: 1x 860e190 011
Rivale 800 (2014- )	35	Basculante monobrazo	Para rueda trasera: 1x 860e190 011
Stradale 800 (2015- )	35	Basculante monobrazo	Para rueda trasera: 1x 860e190 011
Brutale 800 todos los modelos (2015- )	35	Basculante monobrazo	Para rueda trasera: 1x 860e190 011
Turismo Veloce 800 / Lusso (2015- )	35	Basculante monobrazo	Para rueda trasera: 1x 860e190 011
Superveloce 800	35	Basculante monobrazo	Para rueda trasera: 1x 860e190 011
F3 800 / RC (2015- )	35	Basculante monobrazo	Para rueda trasera: 1x 860e190 011
F4 750 Brutale (2003-2005)	35	Basculante monobrazo	Para rueda trasera: 1x 860e190 011
Brutale 910 (todos los modelos 2006-2009)	35	Basculante monobrazo	Para rueda trasera: 1x 860e190 011

<b>MV Agusta</b> MODELO	<b>DIÁMETRO DEL EJE</b>		<b>OBSERVACIONES</b> delantero
	delantero	trasero	
Brutale 920 (2012- )	35	Basculante monobrazo	Para rueda trasera: 1x 860e190 011
Brutale 989 R (2009-2010)	35	Basculante monobrazo	Para rueda trasera: 1x 860e190 011
Brutale 990 R (2010-2011)	35	Basculante monobrazo	Para rueda trasera: 1x 860e190 011
Brutale 1000 (2018- )	35	Basculante monobrazo	Para rueda trasera: 1x 860e190 011
Brutale 1078 RR (2009-2010)	35	Basculante monobrazo	Para rueda trasera: 1x 860e190 011
Brutale 1090 RR (2010- )	35	Basculante monobrazo	Para rueda trasera: 1x 860e190 011
F4 750 (todos los modelos 2000-2005)	35	Basculante monobrazo	Para rueda trasera: 1x 860e190 011
F4 1078 RR 312 (2009-2010)	35	Basculante monobrazo	Para rueda trasera: 1x 860e190 011
F4 1000 (todos los modelos 2004- )	35	Basculante monobrazo	Para rueda trasera: 1x 860e190 011

<b>Suzuki</b> MODELO	<b>DIÁMETRO DEL EJE</b>		<b>OBSERVACIONES</b> delantero
	delantero	trasero	
DR 125 todos los modelos (1982-2012)	12	15	
GN 125 (1994-2001)	12	15	
GZ 125 Marauder (1998- )	12	15	
RV 125 VanVan (2003-2016)	15	15	
VL 125 Intruder (2001-2008)	15	15	
Van Van 200 (2015-2017)	15	15	
GN 250 (1985-1999)	15	15	
GZ 250 Marauder (1999-2008)	15	15	
VL 250 Intruder (2000-2007)	15	15	
Inazuma 250 todos los modelos (2013-2017)	15	17	
DR 350 todos los modelos (1990-1997)	15	20	
DR-Z 400 todos los modelos (2001-2008)	20	20	
GSF 400 Bandit (1991-1995)	15	17	
RG 500 Gamma (1985-1989)	15	17	
GS 500 todos los modelos (1979-2008)	15	17	
GSF 600 Bandit (1995-2004)	17	20	
Bandit 650 todos los modelos (2005-2006)	17	20	
Bandit 650 todos los modelos (2007-2016)	20	20	
GSR 600 (2006-2011)	22	25	
GSX 600 F (1988-2001)	15	17	
GSX 650 F (2008-2016)	20	20	
GSX-R 600 (1997-2000)	25	32	Rueda trasera y delantera: 860 190 009
GSX-R 600 (2001-2003)	25	28	Rueda trasera y delantera: 860 190 009
GSX-R 600 (2004-2005)	25	28	Rueda trasera y delantera: 860 190 009

<b>Suzuki</b> MODELO	DIÁMETRO DEL EJE		OBSERVACIONES delantero
	delantero	trasero	
GSX-R 600 (2006-2008)	25	28	Rueda trasera y delantera: 860 190 009
GSX-R 600 (2009-2017 )	25	28	Rueda trasera y delantera: 860 190 009
RF 600 todos los modelos (1993-1996)	15	25	
DR 600 S/R (1986-1989)	15	17	
AN 650 (Roller) (2002- )	17	Eje estriado	
DR 650 R/RE/RSE (1990-1995)	15	17	
DR 650 SE (1996-2000)	17	20	
V-Strom 650 (2004- )	17	20	
XF 650 Freewind (1997-2002)	17	20	
LS 650/P Savage (1986-2000)	15	17	
SV 650 todos los modelos (1999-2002)	17	17	
SV 650 todos los modelos (2003- )	17	20	
SVF 650 Gladius (2009-2016)	17	20	
VS 600 GL Intruder (1995-1997)	15	17	
GSR 750 (2011-2016)	22	25	
GSX 750 (1980-1983)	15	20	
GSX 750 (1998-2003)	20	20	
GSX-S 750 (2017- )	22	25	
GSX 750 F (1989-2006)	15	17	
GSX-R 750 (1985-1988)	15	20	
GSX-R 750 R (1986)	15	25	
GSX-R 750 (1987)	17	20	
GSX-R 750 (1988-1995)	20	20	Rueda trasera y delantera: 860 190 009
GSX-R 750 (1996-1999)	25	32	Rueda trasera y delantera: 860 190 009
GSX-R 750 (2000-2010)	25	28	Rueda trasera y delantera: 860 190 009
GSX-R 750 (2011-2017)	22	25	
DR 750/800 S BIG (1988-1999)	15	17	
VX 800 (1990-1997)	15	17	
VZ 800 Marauder todos los modelos (1997- )	17	17	
VS 800 GL Intruder (1992-2017)	15	17	
RF 900 R/RS2 (1994-1997)	20	20	
GSX-R 1000 (2001-2008)	25	28	Rueda trasera y delantera: 860 190 009
GSX-R 1000 (2009-2011)	25	32	Rueda trasera y delantera: 860 190 009
GSX-R 1000 (2012- 2014)	25	28	Rueda trasera y delantera: 860 190 009
GSX-R 1000 DES (2015- )	25	28	Rueda trasera y delantera: 860 190 009
DL 1000 V-Strom (2002-2010)	20	20	
V-Strom 1000 (2014- )	25	28	
SV 1000 /1000 S (2003-2005)	25	28	

<b>Suzuki</b> MODELO	DIÁMETRO DEL EJE		OBSERVACIONES delantero
	delantero	trasero	
TL 1000 S/R (1997-2000)	25	32	
GSX-S 1000 / F (2015- )	22	28	
GSX 1100 G (1984-1986)	15	17	
GSX 1100 F (1988-1996)	17	20	
GSX-R 1100 (1986-1988)	15	20	
GSX-R 1100 (1989-1997)	20	20	
GSF 1200 Bandit (2001-2005)	20	20	
GSF 1200 Bandit (2006)	25	28	Rueda trasera y delantera: 860 190 009
GSF 1250 Bandit (2007-2015)	25	28	Rueda trasera y delantera: 860 190 009
GSX 1200 Inazuma (1999-2000)	20	20	
GSX 1250 FA (2010-2016)	25	28	
GSX 1300 R Haydeusa (1999-2007)	25	32	Rueda trasera y delantera: 860 190 009
GSX 1300 R Haydeusa (2008- 2017)	25	28	Rueda trasera y delantera: 860 190 009
GSX 1400 (2005-2007)	28	32	Rueda trasera y delantera: 860 190 009
VS 1400 Intruder (1987-2003)	15	17	
VL 1500 LC Intruder (1998-2017)	17	20	
VZR Intruder M1800R (2006-2017)	25	25	Rueda trasera y delantera: 860 190 009
Intruder C 1500 T (2013-2017)	25	25	
VLR 1800 Intruder C1800 (2008-2012)	25	25	Rueda trasera y delantera: 860 190 009
B-King (2008-2012)	25	28	Rueda trasera y delantera: 860 190 009

<b>Triumph</b> MODELO	DIÁMETRO DEL EJE		OBSERVACIONES delantero
	delantero	trasero	
TT 600 (2000-2003)	20	20	
Daytona 600 (2003-2004)	20	20	
Daytona 675 / R (2006- )	20	20	
Speed Four (2003-2005)	20	20	
Street Triple / R (675) (2007- )	20	20	
Street Triple (todos 2018- ) (765ccm)	20	20	
Scrambler 865/899 (2006- )	17	17	
Trident 750 (1992-1998)	25	20	
Daytona Super III (1994-1996)	25	20	
Daytona 900 (1993-1996)	25	20	
Adventurer 900 (1996-2001)	25	20	
Legend 900 TT (1999-2001)	25	20	
Thunderbird 900 (todos los modelos) (1995-2004)	20	20	
Trident 900 (1993-1998)	25	20	

<b>Triumph</b> MODELO	DIÁMETRO DEL EJE		OBSERVACIONES delantero
	delantero	trasero	
Sprint ST 1050 (2005 -2011)	25	Basculante monobrazo	Para rueda trasera: 1x 860e190 024
Sprint GT 1050 (2011-2015)	25	Basculante monobrazo	Para rueda trasera: 1x 860e190 022
Sprint RS 955 (2000-2001)	25	20	
Sprint RS 955 (2004)	25	Basculante monobrazo	Para rueda trasera: 1x 860e190 024
Speed Triple 900/955 (1997-2001)	17	Basculante monobrazo	Para rueda trasera: 1x 860e190 024
Speed Triple 955 (2002-2004)	20	Basculante monobrazo	Para rueda trasera: 1x 860e190 024
Speed Triple 1050 (2005-2010)	25	Basculante monobrazo	Para rueda trasera: 1x 860e190 024
Speed Triple (1050) (2011- )	20	Basculante monobrazo	Para rueda trasera: 1x 860e190 022
Trophy 900 (1993-2001)	25	20	
Tiger 800 (2011- )	20	20	
Tiger 800 XR (2015- )	20	20	
Tiger 800 XC (2011- )	20	20	
Tiger 900 / 955i (1993-2006)	17	17	
Tiger 1050 Sport / SE (2007-2012)	25	20	
Tiger 1050 Sport (2013)	25	Basculante monobrazo	
Tiger Sport (2014- ) 1050ccm	25	Basculante monobrazo	
Tiger Explorer (2012- ) 1215ccm	20	Basculante monobrazo	Para rueda trasera: 1x 860e190 022
Tiger Explorer XC (2013- ) 1215ccm			Para rueda trasera: 1x 860e190 022
Thruxton 865 (2004-2015)	17	17	
Thruxton / Ace (2015)	17	17	
Thruxton/ Thruxton R (2016- )	20	20	
Daytona 955i (1997-2001)	20	Basculante monobrazo	Para rueda trasera: 1x 860e190 024
Daytona 955i (2002-2006)	20	25	
Bonneville 800 SE (2009- )	17	17	
Bonneville T100 (todos 865/899/ 2005- )	17	17	
Bonneville T120 (2016- )	20	20	
Street Twin (2016- )	20	20	
Street Cup (2017- )	20	20	
Street Scrambler (2019- ) 900ccm	20	20	
Street Scrambler XC (2019- ) 1200ccm	20	20	
Street Scrambler XE (2019- ) 1200ccm	20	20	
Bonneville Speedmaster (2018- )	20	20	
T 595 Daytona 955 (T595/502 955i)	25	Basculante monobrazo	Para rueda trasera: 1x 860e190 024
Trophy 1200 (1993-2003)	25	20	
Trophy 1200 / SE (2013-2017)	20	Basculante monobrazo	Para rueda trasera: 1x 860e190 022
Daytona 1200 (1993-1997)	25	20	



<b>Triumph</b> MODELO	DIÁMETRO DEL EJE		OBSERVACIONES delantero
	delantero	trasero	
America 865 /Speedmaster (2001- )	25	20	
Speedmaster 800/865 (2003- )	25	20	
Thruxton 865 (2004-2015)	17	17	
Thunderbird (todos los modelos 2014- )	20	20	
ROCKET 2300 III (todos los modelos) (2004-2016)	20	20	

<b>Victory</b> MODELO	DIÁMETRO DEL EJE		OBSERVACIONES delantero
	delantero	trasero	
Hammer	20	20	
Vision Tour	20	20	
Cross Country	20	20	
Vegas Jackpot	20	20	
Cross Roads	20	20	
Kingpin	20	20	
Vegas	20	20	
Judge	20	20	
Boardwalk	20	20	
Octane	20	20	
High Ball	20	20	
Magnum	20	20	
Gunner	20	20	
Jackpot	20	20	

<b>Yamaha</b> MODELO	DIÁMETRO DEL EJE		OBSERVACIONES delantero
	delantero	trasero	
DT 125 R (1991-2006)	15	20	
XT 125 R (2005-2012)	15	15	
XT 125 X (2005-2011)	15	15	
SR 125 (1989-2002)	15	15	
TDR 125 (1997-2002)	15	17	
TW 125 (1999-2003)	15	17	
XV 125 (1997-2001)	15	15	
YBR 125 (2005- )	15	15	
YZF R 125 (2008- )	15	15	
TZR 125 (1997-1999)	17	15	
TDR 250 (1988-1989)	15	20	
TZR 250 (1987-1990)	15	12	
XV 250 (1989-2000)	15	15	
DT 125 R (1991-2006)	15	20	
XT 125 R (2005-2012)	15	15	
XT 125 X (2005-2011)	15	15	
SR 125 (1989-2002)	15	15	

Yamaha MODELO	DIÁMETRO DEL EJE		OBSERVACIONES delantero
	delantero	trasero	
TDR 125 (1997-2002)	15	17	
TW 125 (1999-2003)	15	17	
XV 125 (1997-2001)	15	15	
YBR 125 (2005- )	15	15	
YZF R 125 (2008- )	15	15	
TZR 125 (1997-1999)	17	15	
TDR 250 (1988-1989)	15	20	
TZR 250 (1987-1990)	15	12	
XV 250 (1989-2000)	15	15	
WR 250 R (2008-2017)	17	22	
WR 250 X (2008-2015)	17	22	
MT-03 (2015- )	15	17	
YZF-R3 (2015- )	15	15	
RD 350 LC (1980-1989)	12	15	
XT 350 (1985-1995)	15	17	
XS 400 (1980-1984)	15	17	
SR 400 (2014-2016 )	17	17	
WR 400 F (1998-2002)	20	20	
WR 450 F (2012- )	20	22	
RD 500 (1984-1985)	15	17	
SR 500 todos los modelos	17	17	
XP 500 T max. (2001-2007)	15	17	
XP 500 T max. (2008-2011)	22	17	
T-max 500 (2010-2015)	22	28	
XV 500 (1983-1984)	15	15	
XV 535 (1988-2003)	17	15	
XJ 550 (1981-1984)	15	17	
XZ 550 (1982-1984)	15	17	
FZS 600 Fazer (1998-2003)	17	20	
FZ6 600 Fazer/ S2 (2004-2009)	22	28	
FZR 600 (1989-1993)	15	17	
FZR 600 (1994-1995)	17	20	
FZR 600 R (1994-1995)	17	20	
YZF 600 R Thundercat (1996-2002)	17	20	
YZF-R6 (1999-2016)	22	28	
YZF-R6 (2016- )	25	28	
TT 600 S/R (1993-2004)	17	20	
XJ 600 (1984-1991)	15	17	
XJ 600 S/N (1992-2003)	17	17	
XJ 6 (2009-2016)	17	17	
XJ 6F Diversion (2009-2016)	17	17	
XT 600 (1986-2003)	15	17	
XT 600 Z Tenere (1985-1991)	15	17	

Yamaha MODELO	DIÁMETRO DEL EJE		OBSERVACIONES delantero
	delantero	trasero	
XTZ 660 Tenere (1991-1995)	15	17	
XT 660 Z Tenere (2008-2016)	17	17	
XT 660 R (2005-2016)	17	17	
XT 660 X (2005-2016)	17	17	
SRX 600 (1986-1987)	15	17	
XJ 650 (1980-1985)	15	17	
XS 650 / 650 SE (1977-1983)	17	20	
XVS 650 (1997-2007)	17	15	
SZR 660 (1995-1996)	17	15	
MT-03 (2006- )	22	17	
FZ 750 (1985-1994)	15	17	
FZR 750 R (1987-1988)	15	17	
FZR 750 R (1989-1992)	17	20	
FZX 750 (1987-1989)	15	17	
XJ 750 (1982-1985)	15	17	
XS 750 /750 SE (1977-1982)	17	20	
XTZ 750 (1989-1997)	15	17	
MT-07 (todos los modelos de 2014- )	17	20	
XV 750 (1981-1997)	15	17	
XSR 700 (2016- )	17	20	
YZF 750 (1993-1998)	22	28	
YZF-R7 (1999-2000)	22	28	
Fazer 8 (2011- )	17	28	
Fazer 8 (2013- )	17	22	
FZ 8 (2011- )	17	28	
FZ 8 (2013- )	17	22	
TDM 850 (1991-2001)	17	17	
TRX 850 (1996-1999)	17	20	
XS 850 (1980-1982)	17	20	
XJ 900 todos los modelos (1983-2003)	15	17	
MT-09 (todos los modelos 2015- )	17	20	
XSR 900 (2016- )	17	20	
XVS 950 A Midnight Star (2009- )	17	20	
XV 950 (todos los modelos 2014- )	17	20	
SCR 950 (2017- )	17	20	
MT-01 (2005-2012)	22	28	
MT-10 (2016- )	25	28	
FZ 1 (2007- )	22	28	
FZ 1 Fazer (2006- )	22	28	
FZR 1000 (1987-1988)	15	17	
FZR 1000 (1989-1993)	17	20	
FZR 1000 (1994-1995)	22	20	
YZF 1000 R Thunderace (1996-2001)	22	28	

<b>Yamaha</b> MODELO	DIÁMETRO DEL EJE		OBSERVACIONES delantero
	delantero	trasero	
YZF R1 (1998-2014)	22	28	
YZF R1 (todos los modelos 2015- )	25	28	
FZS 1000 + S (2001-2005)	22	28	
GTS 1000 (1993-1999)	LK100	20	Para la rueda delantera : 1x 860e190 006
XV 1000 TR1 (1981-1984)	15	20	
XV 1000 SE (1983-1985)	15	17	
XV 1000 Virago (1986-1988)	15	17	
BT 1100 Bulldog (2002)	17	17	
BT 1100 Bulldog (2003-2006)	22	17	
FJ 1100 (1984-1985)	15	20	
XS 1100 (1980-1983)	17	20	
XV 1100 (1989-1999)	15	17	
XVS 1100 todos (1999-2005)	17	17	
FJ 1200 (1986-1997)	15	20	
XT 1200 Z Super Tenere (2011- )	22	22	
XJR 1200 (1995-1998)	17	20	
XVZ 12 T (1984-1985)	17	20	
V-max (1984-2006)	17	20	
V-max (2009-2016)	22	28	
XP 500 T-max (2001- )	15	17	
FJR 1300 (2001-2002)	22	20	
FJR 1300 (2002- )	17	22	
FJR 1300 A (2003- )	22	20	
XJR 1300 (1999-2001)	22	20	
XJR 1300 (2003-2017)	22	28	
XVZ 13 T (1989-1992)	17	20	
XVZ 1300 todos (1996-2001)	22	20	
XVS 1300 A (2007-2016)	17	20	
XV 1600 (1999-2004)	22	20	
XV 1900 Midnight Star (2006- )	22	20	
XV 1700 Road Star Warrior (2003-2005)	22	20	

<b>Zero</b> MODELO	DIÁMETRO DEL EJE		OBSERVACIONES delantero
	delantero	trasero	
DS (2017- )	20	20	
DSR (2017- )	20	20	
S / SR (2017- )	20	20	
SR / F (2017)	20	20	
FX (2017- )	20	20	
FXS (2017- )	20	20	



**HAWEKA AG**

Kokenhorststraße 4 ♦ 30938 Burgwedel

☎ +49 5139 8996-0    📠 +49 5139 8996-222

[www.haweke.com](http://www.haweke.com) ♦ [Info@haweke.com](mailto:Info@haweke.com)