

# ProBike II – Serie 805

Die Motorrad Spannvorrichtung



Gebrauchsanweisung  
Produktübersicht  
Motorrad-Daten



## Inhaltsverzeichnis

1.	Vorwort .....	4
2.	Übersicht der ProBike Module .....	5
2.1	ProBike Modul ECO.....	5
2.2	ProBike Modul STANDARD .....	6
2.3	ProBike Modul PROFI .....	7
3.	Gebrauch der Schnellspann-Einheit <i>QuickFix</i> .....	8
4.	Montage der Spannvorrichtung an der Wuchtmaschine.....	9
4.1	Montage mit festen Grundkörper, Beispiel: HAWEKA B 9000.....	9
4.2	Montage mit konischen Anschluss, Beispiel: Beissbarth micron 860.....	11
5.	Gebrauchsanweisungen für Spezial-Zentriersätze.....	12
6.	Übersicht der Motorrad-Daten.....	17
6.1	ProBike Anwendungsbeispiele.....	17
7.	Motorrad Daten .....	18
8.	Ersatzteile und Zubehör .....	31

Stand: 10 2020

Technische Änderungen vorbehalten.

Auflage ProBike II Version 6.3  
Abbildungen: HAWEKA AG / 30938 Burgwedel

Das Reproduzieren in jeder Form ist nicht erlaubt.

## 1. Vorwort

### Liebe Kunden,

ständig werden neue Motorräder auf dem Markt präsentiert, um für jedes Fahrerprofil eine richtige Antwort zu haben.

Neue Techniken, wie die Einarmschwinge, gepaart mit modernem Design, ergeben immer breitere Bereifungen für die Motorräder.

**HAWEKA** hält Schritt mit der technischen Entwicklung und hat es sich zur Aufgabe gemacht auf technische Änderungen schnell zu reagieren und entsprechende Lösungen auszuarbeiten.

Die Motorrad-Spannvorrichtung **ProBike** ist so im Laufe der Jahre ständig weiter entwickelt und verbessert worden.

Mit diesem neuen Produkt **ProBike II** bekommen Sie eine der neusten Innovationen aus dem Hause **HAWEKA**.

- \* präzise Wuchtergebnisse
- \* einfache und schnelle Montage
- \* sichere und leichte Handhabung
- \* modulare Erweiterungsmöglichkeiten zum bestehenden System

Im Zuge dieser Erneuerungen wurde der Maschinenanschluss optimiert, das Design überarbeitet und zusätzliche neue Zentriersätze entwickelt.

Durch den Einsatz von verschiedenen Spannfüßern ist die problemlose Montage an den meisten der auf dem Markt befindlichen Wuchtmaschinen möglich.

Beachten Sie dazu bitte die ausführlichen Hinweise.

So können Sie Ihre Arbeit professionell umsetzen und bestmögliche Ergebnisse erzielen.

Wir wünschen Ihnen viel Freude mit der Motorrad Spannvorrichtung **ProBike II** und viele zufriedene Motorradkunden.

Mit freundlichen Grüßen

A handwritten signature in black ink, appearing to read "Dirk Warkotsch".

Dirk Warkotsch  
(Vorstand)

## 2. Übersicht der ProBike Module

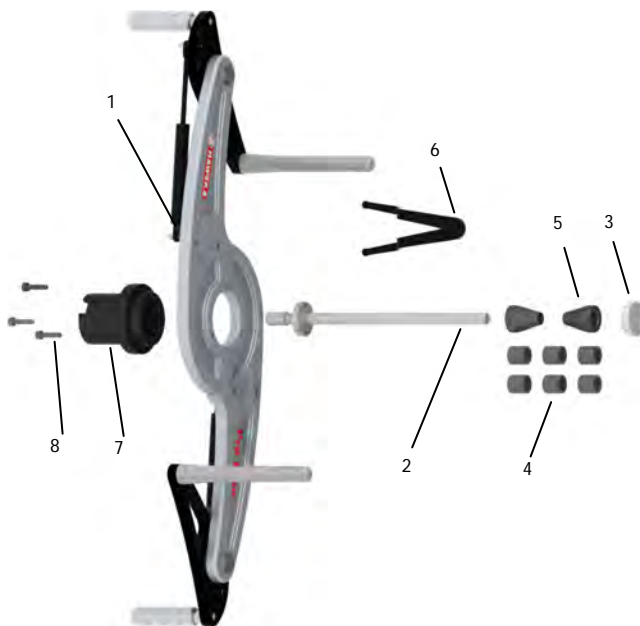
### 2.1 ProBike Modul ECO

Das ProBike Modul ECO ist die Grundausrüstung um Motorräder mit einer Wuchtmaschine auswuchten zu können.

Dieses Modul besteht aus dem neuen ProBike Mitnehmerflügel inkl. Futter und einer 14 mm Motorradwelle sowie 2 Zentrierkonusen, Distanzhülsen und Befestigungsschlüssel.

Eine Wandtafel ist nicht vorhanden.

Artikel Nr. 805 XXX\* 010



Nr.	Artikelbezeichnung	Menge	Artikel-Nr.
1	ProBike Mitnehmerflügel	1	803e008 009
2	Motorradwelle 14 mm	1	870eXXX 140
3	Rändelmutter M14x1,25	1	840e140 001
4	Distanzhülse 15 mm	6	860e150 002
5	Zentrierkonus	2	850e140 001
6	Zapfenschlüssel	1	990e008 001
7	Konisches Futter	1	800e999 004
8	Innensechskantschraube M6x25	3	D00912 06025

Position 2 je nach Typ Artikel-Nr. unterschiedlich!  
 XXX = 997 = konischer Maschinenanschluss  
 XXX = 010 = zylindrischer Maschinenanschluss  
 Position 7 je nach Maschinentyp unterschiedlich!

(Abb. 805 818 010 mit konischem Futter)



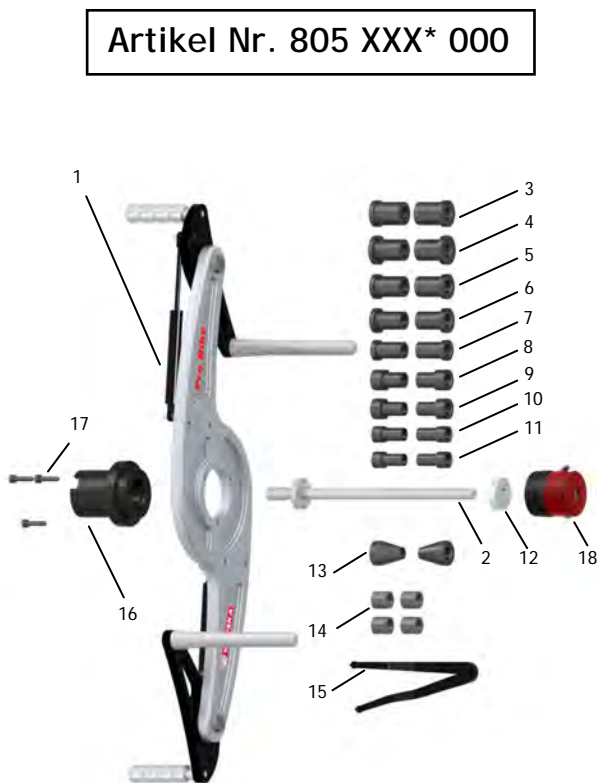
xxx\* = Maschinencode - Wellendurchmesser der Wuchtmaschine (28mm = 280)  
 (36mm = 360)  
 (38mm = 380)  
 (40mm = 400)

Wuchtmaschine mit konischem Anschluss    XXX = 818

## 2.2 ProBike Modul STANDARD

Mit dem ProBike Modul Standard sind Sie gut gerüstet, um eine Vielzahl von Motorrad-Rädern auswuchten zu können. Dieses Set können Sie jederzeit individuell aufrüsten.

Scooter / Roller- Räder werden jetzt ohne Zusatzbacken aufgenommen.



(Abb. 805 818 000 mit konischem Futter)

Nr.	Artikelbezeichnung	Menge	Artikel-Nr.
1	ProBike Mitnehmerflügel	1	803e008 009
2	Motorradwelle 14 mm	1	870eXXX*140
3	Zentrierhülse 28 mm	2	860e140 280
4	Zentrierhülse 26 mm	2	860e140 261
5	Zentrierhülse 25 mm	2	860e140 250
6	Zentrierhülse 22 mm	2	860e140 220
7	Zentrierhülse 20 mm	2	860e140 200
8	Zentrierhülse 19 mm	2	860e140 190
9	Zentrierhülse 17 mm	2	860e140 170
10	Zentrierhülse 16 mm	2	860e140 160
11	Zentrierhülse 15 mm	2	860e140 150
12	Rändelmutter M14	1	840e140 001
13	Zentrierkonus	2	850e140 001
14	Distanzhülse 15 mm	4	860e150 002
15	Zapfenschlüssel	1	990e008 001
16	Konisches Futter	1	800e999 004
17	Innensechskantschraube M6x25	3	D00912 06025
18	QuickFix Ø 14 mm	1	890 140 001
	Wandtafel Standard <i>(hier nicht abgebildet)</i>	1	900 008 142

\*Position 2 je nach Typ Artikel-Nr. unterschiedlich!  
 XXX = 997 = konischer Maschinenanschluss  
 XXX = 010 = zylindrischer Maschinenanschluss  
 Position 16 je nach Maschinentyp unterschiedlich!



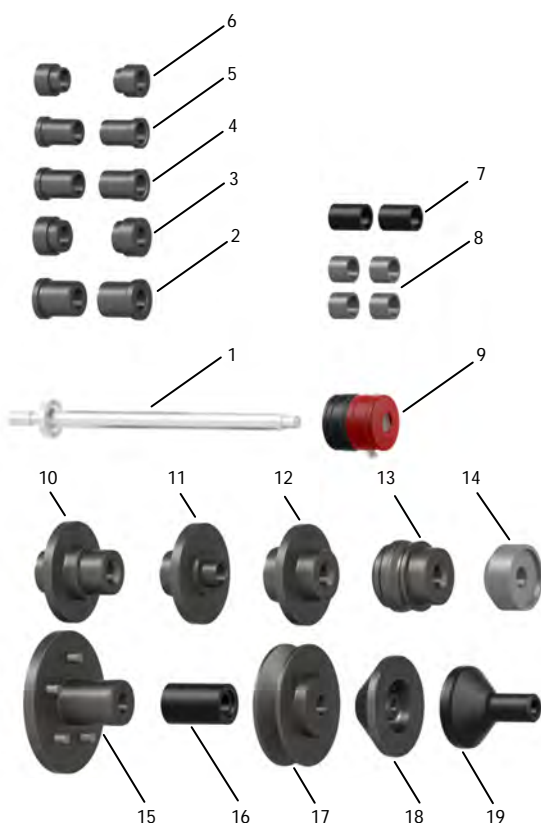
xxx\* = Maschinencode - Wellendurchmesser der Wuchtmaschine (28mm = 280)  
 (36mm = 360)  
 (38mm = 380)  
 (40mm = 400)

Wuchtmaschine mit konischem Anschluss    XXX = 818

## 2.3 ProBike Modul PROFI

Das Erweiterungsmodul PROFI ist noch individueller in der Handhabung und bietet Ihnen die Möglichkeit auch Motorrad-Räder von Fahrzeugen mit Einarmschwingen auszuwuchten. Neu zu dieser Ausstattung gehört das Spannsystem QuickFix für Motorradwellen mit 19 mm Wellendurchmesser.

Artikel Nr. 805 XXX\* 001



Nr.	Artikelbezeichnung	Menge	Artikel-Nr.
1	Motorradwelle 19 mm	1	870eXXX 190
2	Zentrierhülse 35 mm	2	860e190 350
3	Zentrierhülse 32 mm Suzuki	2	860e190 320
4	Zentrierhülse 28 mm	2	860e190 280
5	Zentrierhülse 25,4 mm	2	860e190 254
6	Zentrierhülse 25 mm Suzuki	2	860e190 250
7	Druckstück Harley Davidson	2	860e190 260
8	Distanzhülse Ø 20 mm	4	860e200 002
9	QuickFix für Ø 19 mm	1	890 190 001
10	Zentrierhülse Ducati / Triumph	1	860e190 004
11	Zentrierhülse Honda	1	860e190 018
12	Zentrierhülse MV Agusta / Honda	1	860e190 011
13	Zentrierhülse Aprilia / BMW / Ducati / Yamaha GTS 1000	1	860e190 012
14	Zentrierkonus / Druckstück Ø19mm	1	850e190 001
15	Zentrierflansch Triumph	1	860e190 022
16	Distanzhülse Ø 19 mm	1	860e190 007
17	Zentrierscheibe BMW II (ab 2005)	1	860e190 020
18	Zentrierscheibe BMW I (bis 2005)	1	860e140 015
19	Druckstück Honda / BMW	1	860e140 006
	Wandtafel Profi <i>(hier nicht abgebildet)</i>		900 008 143

Position 1 je nach Typ Artikel-Nr. unterschiedlich!

XXX = 997 = konischer Maschinenanschluss

XXX = 010 = zylindrischer Maschinenanschluss



Je nach Maschinentyp wird zwischen konischen und zylindrischen Anschluss unterschieden.

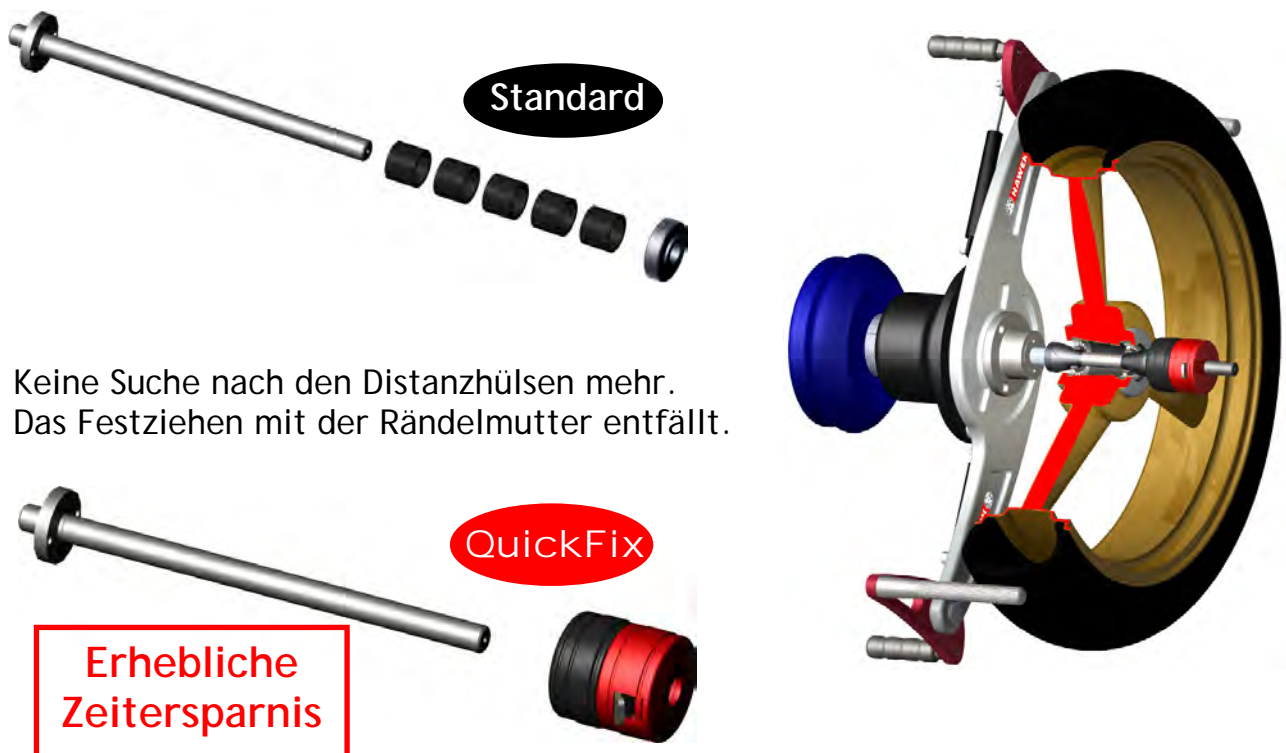
\*xxx -> 818 = konischer Anschluss, 008 = zylindrischer Anschluss



### 3. Gebrauch der Schnellspann-Einheit *QuickFix*

Die Schnellspann-Einheit *QuickFix* ist für alle ProBike Motorrad Spannvorrichtungen einsetzbar.

Durch die Anwendung der Schnellspann-Einheit *QuickFix* wird das Aufspannen von Motorrad-Rädern erheblich vereinfacht.



Keine Suche nach den Distanzhülsen mehr.  
Das Festziehen mit der Rändelmutter entfällt.

Der *QuickFix* wird auf die Welle geschoben, und das Rad damit in die Zentriereinheit gedrückt. Für den richtigen Sitz der Zentriereinheit ist es notwendig, dass der schwarze Kunststoffring des *QuickFix*'s anschließend gegen die Zentriereinheit im Uhrzeigersinn fest gedreht wird.



Hinweis

Erst durch das Kontern des schwarzen Kunststoffrings gegen die Zentriereinheit ist eine sichere Befestigung des Rades gewährleistet.

Nach der Anwendung einfach den schwarzen Kunststoffring vom *QuickFix* lösen (Drehung entgegengesetzt des Uhrzeigersinns) Kipphebel betätigen und den *QuickFix* wieder von der Welle herunter ziehen.

Für Motorradwellen Ø 14 mm Artikelnummer: 890 140 001

Für Motorradwellen Ø 19 mm Artikelnummer: 890 190 001



## 4. Montage der Spannvorrichtung an der Wuchtmaschine

### 4.1 Montage mit festen Grundkörper, Beispiel: HAWEKA B 9000

#### 1.) Demontage der Mittenwelle vom Grundkörper



Stecken Sie durch die Bohrung in der Mittenwelle einen Schraubendreher und betätigen Sie (falls vorhanden) die Fußbremse. Nach dem Lösen der Mittenwelle diese vom Grundkörper herausrauben und abziehen.



#### 2.) Vorbereitung des ProBike Mitnehmerflügels



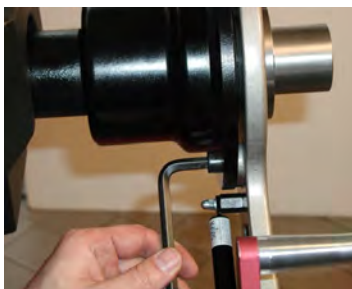
Montieren Sie den vom Maschinentyp abhängigen Aufnahmevlansch am Mitnehmerflügel.



#### 3.) Montage des ProBike Mitnehmerflügels am Grundkörper



Stecken Sie den ProBike Mitnehmerflügel mit dem Aufnahmevlansch auf den Grundkörper und schrauben diesen an der Auflagefläche des Grundkörpers fest.



Die Schrauben werden von hinten durch den Grundkörper geführt und gleichmäßig angezogen.

Achten Sie darauf, dass der Mitnehmerflügel bündig am Grundkörper befestigt ist.

#### 4.) Montieren der Zentrierwelle



Setzen Sie die Zentrierwelle mit der Hand an und schrauben Sie diese mit dem mitgelieferten Zapfenschlüssel fest.

#### 5.) Radbefestigung an der Spannvorrichtung ProBike

Um best mögliche Wuchtergebnisse zu erzielen, ist das Rad so nah wie möglich zur Maschinenseite hin zu montieren. Achten Sie darauf, dass das Rad nicht den Mitnehmerflügel berührt und nur über die Zentrierhülsen geführt wird.



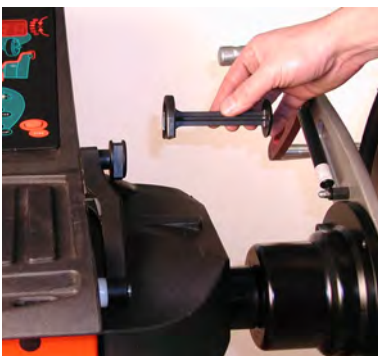
Verwenden Sie, je nach Fahrzeugrad, die richtigen Zentrierhülsen, um das Rad korrekt aufzuspannen. Anschließend die Zentriereinheit mit dem Schnellspannsystem QuickFix sichern.



Nun können die Mitnehmer vom Flügel auf das Rad geklappt werden.



#### 6.) Verlängerung des Abstands- Messschiebers



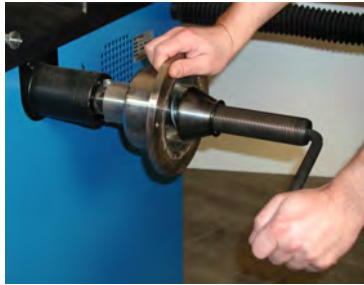
An einigen Wuchtmaschinen ist es erforderlich, dass der Abstands-Messschieber verlängert werden muss. Entweder wird eine Verlängerung aufgesteckt, oder der Messschieber wird durch einen längeren ersetzt.



In unserem Beispiel mit der B 9000 ist eine Verlängerung erforderlich. (Artikel Nr. BAZ0027780)

Fragen Sie Ihren Kundenservice!

## 4.2 Montage mit konischen Anschluss, Beispiel: Beissbarth micron 860



Lösen Sie die Innensechskantschraube, die zur Befestigung der Mittenwelle dient. Nachdem die Schraube gelöst und herausgeschraubt wurde, kann der Grundkörper abgezogen werden



Montieren Sie den konischen Aufnahme­flansch am Mitnehmerflügel.



Stecken Sie den ProBike Mitnehmerflügel auf das konische Ende der Wuchtmaschinenwelle, und setzen Sie anschließend die Zentrierwelle mit der Hand an. Schrauben Sie diese mit dem mitgelieferten Zapfenschlüssel fest.



Verwenden Sie, je nach Fahrzeugrad, die richtigen Zentrierhülsen, um das Rad korrekt aufzuspannen. Anschließend die Zentriereinheit mit dem Schnellspannsystem QuickFix sichern.



Um Best mögliche Wuchtergebnisse zu erzielen, ist das Rad so nah wie möglich zur Maschinenseite hin zu montieren.



**Hinweis**

Achten Sie darauf, dass das Rad nicht den Mitnehmerflügel berührt und nur über die Zentrierhülsen geführt wird.





## 5. Gebrauchsanweisungen für Spezial-Zentriersätze



### Die Spezial-Zentriersätze

Sie besitzen das ProBike Modul ECO, oder besser das Modul STANDARD und möchten nun Motorräder mit einer Einarmschwinge auswuchten.

Für diesen Fall benötigen Sie das Erweiterungsmodul PROF I, wo alle Spezial - Zentriersätze enthalten sind. Benötigen Sie nur gezielt einen bestimmten Spezial-Zentriersatz, kann dieser selbstverständlich auch einzeln erworben werden.

Diese speziellen Spannmittel werden, bis auf eine Ausnahme, auf einer  $\varnothing 19$  mm Motorradwelle montiert.



Hinweis

Bei Verwendung von Einzelsätzen benötigen Sie zusätzlich die  $\varnothing 19$  mm Motorradwelle und 19 mm QuickFix!

Welle je nach Maschinentyp unterschiedlich:

Artikel Nr. 870e010 190 = zylindrischer Anschluss

Artikel Nr. 870e997 190 = konischer Maschinenanschluss

19 mm QuickFix Schnellspannsystem siehe Seite 8



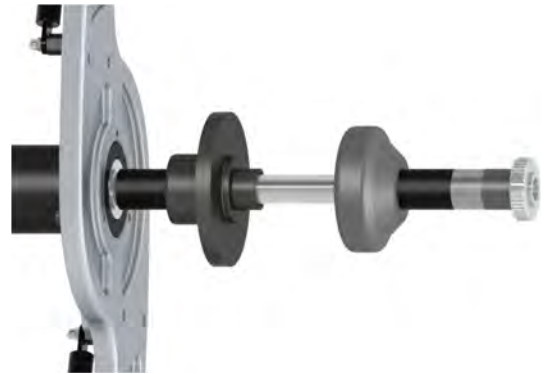
$\varnothing 19$  mm Welle und 19 mm QuickFix sind im Modul PROF I enthalten!

Die Spezial Zentriersätze wurden überarbeitet und optimiert, um eine größere Spanne von verschiedenen Motorradrädern abzudecken.

Auf den folgenden Seiten finden Sie einige Anwendungsbeispiele für die Montage der verschiedenen Spannelemente.

## HONDA

GL 1800 Gold Wing  
NTV 650 Revere



Für Hinterradaufnahme

**1 x Zentrierhülse: Art.-Nr. 860e190 018**

(Enthalten im ProBike Modul Profi)

## BMW

BMW Motorräder mit  
Einarmschwinge bis Bj. 2005



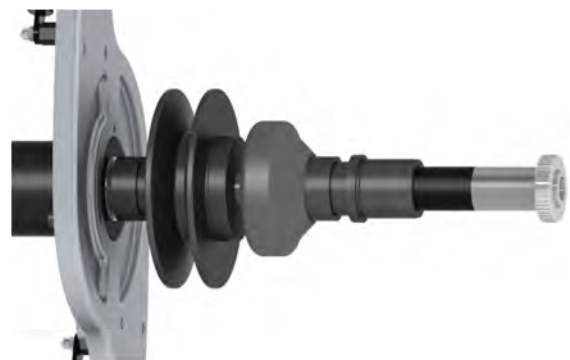
Für Hinterradaufnahme

**1 x Zentrierschreibe: Art.-Nr. 860e140 015**

(Enthalten im ProBike Modul PROFi)

## BMW

BMW Motorräder mit  
Einarmschwinge ab Bj. 2005  
BMW R 1200 GS (2004 -)



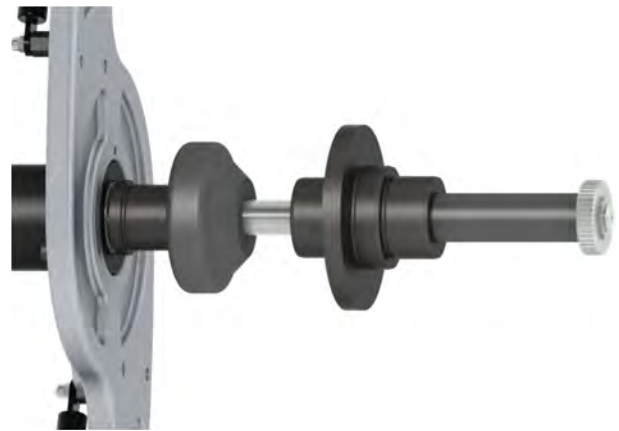
Für Hinterradaufnahme

**1 x Zentrierschreibe: Art.-Nr. 860e190 020**

(Enthalten im ProBike Modul PROFi)

## DUCATI

Monster S2R / S4R (ab 2007 -)  
 Hypermotard 796 (ab 2010 -)  
 Multistrada (2007 - 2009)  
 748 (bis 2003)  
 848 (ab 2008)  
 916 (1995 - 2003)  
 996 (1998 - 2001)  
 998 (2002 - 2003)



## TRIUMPH

Sprint ST 1050 (2005 - 2011)  
 Sprint RS (ab 2004)  
 Speed Triple 1050 (bis 2010)  
 Daytona 955i  
 T 509  
 T 595

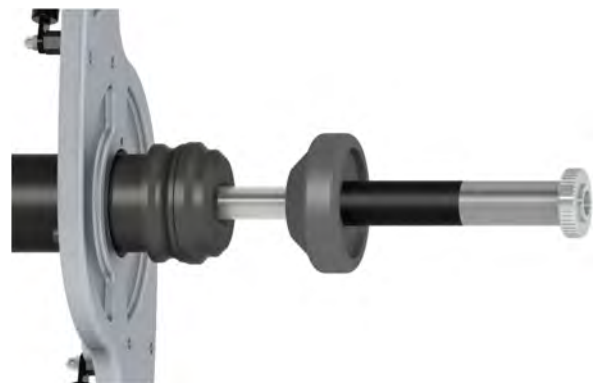
Für Hinterradaufnahme (zweiseitig verwendbar!)

1 x Zentrierhülse: Art.-Nr. 860e190 004

(Enthalten im ProBike Modul Profi)

## DUCATI

Monster 796  
 Monster 1100 / S / EVO (2009 -)  
 Hypermotard 1100 / S (2007 -)  
 Streetfighter / S (2010 -)  
 Streetfighter 848 (2012 -)  
 1098 (2007 - 2009)  
 1198 (2009 - 2011)  
 1199 Panigale (2012-)  
 Multistrada 1200 (2011 -)  
 Diavel (2011 -)



## APRILIA

RST Futura (2001 - 2003)

## BMW

F 650 CS Scarver (2002 - 2003)

## YAMAHA

GTS 1000

1 x Zentrierhülse: Art.-Nr. 860e190 012

(Enthalten im ProBike Modul Profi)

## TRIUMPH

Sprint GT (2011 -)  
Speed Triple (2011 -)



Tiger Explorer (2012 -)  
Tiger Explorer XC (2013 -)



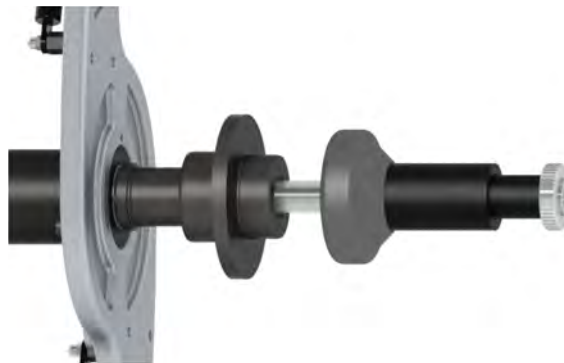
Für Hinterradaufnahme (zweiseitig verwendbar!)  
1 x Zentrierhülse: Art.-Nr. 860e190 022  
(Enthalten im ProBike Modul Profi)

## MV AGUSTA

alle Modelle (ab 2000)

## HONDA

VFR 750  
VFR 800  
VFR V-TEC  
Crossrunner (2011 - )  
CB 1000 R (2008 - )



Für Hinterradaufnahme (zweiseitig verwendbar!)  
1 x Zentrierhülse: Art.-Nr. 860e190 011  
(Enthalten im ProBike Modul Profi)

Für Vorderradaufnahme **MV AGUSTA**  
1 x ZentrierhülSENSatz: Art.-Nr. 860 190 350  
(Enthalten im ProBike Modul Profi)





## HARLEY DAVIDSON

Bad Boy	Softail Springer	Heritage Softail Classic
Dyna Super Glide	Sportster 883 ST	Softail Deuce
Dyna Glide Low Rider	Sportster 883 Hugger	Heritage Springer
Dyna Glide Conv.	Sportster 1200	Night Train
Dyna Wide Glide	Sportster 1200 Custom	Softail Custom
Electra Glide Classic	Sportster 1200 Sport	Softail Standard
Fat Boy		

Für Vorder- und Hinterradaufnahme  
**2 x Distanzhülse: Art.-Nr. 860e190 260**  
 (Enthalten im ProBike Modul Profi)



### Zusätzlich für Harley Davidson Modelle ab Bj. 2008

Für Vorder- und Hinterradaufnahme  
**2 x Zentrierhülse: Art.-Nr. 860e190 250**  
 (Enthalten im ProBike Modul Profi)



## HARLEY DAVIDSON

### V-Rod

Für Vorder- und Hinterradaufnahme  
**2 x Zentrierhülse: Art.-Nr. 860e190 254**  
 (Enthalten im ProBike Modul Profi)



## SUZUKI

GSX-R 600  
 GSX-R 750  
 GSX-R 1000  
 GSX R 1300 HAYABUSA

Für Vorder- u. Hinterradaufnahme  
**2 x Zentrierhülse: Art.-Nr. 860e190 320**

**2 x Zentrierhülse: Art.-Nr. 860e190 250**

**2 x Zentrierhülse: Art.-Nr. 860e190 280**

(Enthalten im ProBike Modul Profi)



## 6. Übersicht der Motorrad-Daten

Die nachfolgenden Listen geben nicht den gesamten Einsatzbereich der Spannvorrichtung ProBike wieder. Wir möchten Ihnen lediglich mit diesen Daten eine Hilfe für Ihre tägliche Arbeit geben. Sortiert nach Herstellern, finden Sie schnell die notwendigen Angaben für das entsprechende Motorrad.

Die Daten stammen von den einzelnen Motorrad Herstellern und werden von uns regelmäßig gepflegt und aktualisiert.

Sollten Modelle nicht gelistet sein, so bitten wir um Ihr Verständnis, da es nicht immer leicht ist wirklich alle Daten zu erfassen und in gedruckter Form aufzulisten. Dies gilt sowohl für neue als auch für ältere Modelle.

### Hersteller Übersicht:

**Aprilia / BMW / Buell / Ducati**

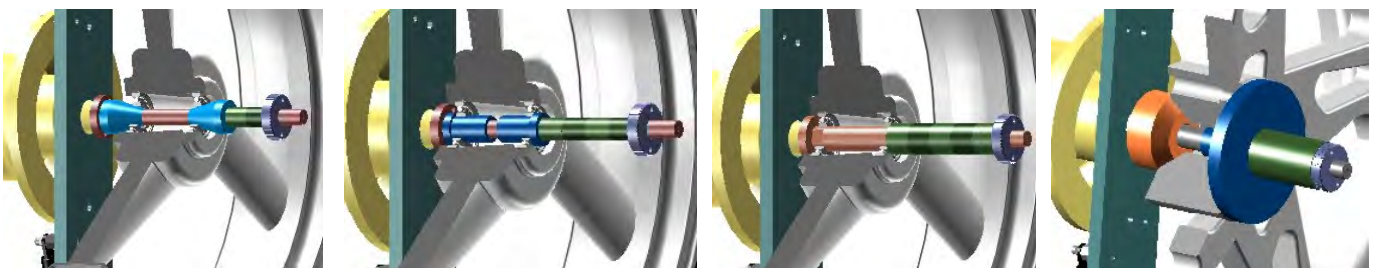
**Enfield / Gilera / Harley Davidson**

**Honda / Jawa / Kawasaki / KTM**

**Laverda / Moto Guzzi / MV Agusta**

**MZ / Suzuki / Triumph / Yamaha**

### 6.1 ProBike Anwendungsbeispiele



Welle mit  
Zentrierkonen

Welle mit  
Zentrierhülsen

Motorradwelle mit  
entsprechendem  $\emptyset$   
wie die Steckachse

Welle mit spezial  
Zentriersatz

## 7. Motorrad Daten

<b>Aprilia</b> MODELL	ACHSDURCHMESSER		EINARMSCHWINGE		BEMERKUNGEN Spezialadapter (Bestell.-Nr.)
	vorn	hinten	Vorn	Hinten	
Classic 125	15	17	-	-	
RS 125	20	20	-	-	-
ETX 125	15	17	-	-	-
RX 125	17	17	-	-	-
RS 250	20	20	-	-	-
Pegaso 650	17	17	-	-	-
Pegaso 650 Garda	17	17	-	-	-
Moto 6.5	17	17	-	-	-
RSV mille	20	25	-	-	-
RSV mille SP	20	25	-	-	-
SL 1000 Falco	20	25	-	-	-
RST Futura	20	-	-	-	Satz 860 190 012

<b>BMW</b> MODELL	ACHSDURCHMESSER		EINARMSCHWINGE		BEMERKUNGEN Spezialadapter (Bestell.-Nr.)
	vorn	hinten	Vorn	Hinten	
G 650 Xchallenge	20	20			
G 650 Xcountry	20	20			
G 650 Xmoto	20	20			
F 650 (alle Typen)	17	19	-	-	-
F 650 CS SCARVER	20	-	-	X	FÜR HINTERRAD: 1x 860 190 012
K 75 RT	25	-	-	X	FÜR HINTERRAD: 1x 860e141 005
K 1100 LT	25	-	-	X	FÜR HINTERRAD: 1x 860e141 005
K 1100 RS	25	-	-	X	FÜR HINTERRAD: 1x 860e141 005
R 850 R / 850 C	20	-	-	X	FÜR HINTERRAD: 1x 860e141 005
R 850 GS	20	-	-	X	FÜR HINTERRAD: 1x 860e141 005
R 100 R	25	-	-	X	FÜR HINTERRAD: 1x 860e141 005
R 100 RT Classic	25	-	-	X	FÜR HINTERRAD: 1x 860e141 005
R 1100 R	20	-	-	X	FÜR HINTERRAD: 1x 860e141 005
R 1100 RT	20	-	-	X	FÜR HINTERRAD: 1x 860e141 005
R 1100 S	20	-	-	X	FÜR HINTERRAD: 1x 860e141 005
R 1100 RS	20	-	-	X	FÜR HINTERRAD: 1x 860e141 005
R 100 PD Classic	25	-	-	X	FÜR HINTERRAD: 1x 860e141 005
R 1100 GS	20	-	-	X	FÜR HINTERRAD: 1x 860e141 005
R 1150 RT	20	-	-	X	FÜR HINTERRAD: 1x 860e141 005
R 1150 RS	20	-	-	X	FÜR HINTERRAD: 1x 860e141 005
R 1150 GS	20	-	-	X	FÜR HINTERRAD: 1x 860e141 005
R 1150 GS Adventure	20	-	-	X	FÜR HINTERRAD: 1x 860e141 005
R 1150 R Rockster	20	-	-	X	FÜR HINTERRAD: 1x 860e141 005
R 1200 C	20	-	-	X	FÜR HINTERRAD: 1x 860e141 005
R 1200 C Independent	20	-	-	X	FÜR HINTERRAD: 1x 860e141 005
R 1200 GS (ab 2004)	25	-	-	X	FÜR HINTERRAD: 1x 860e141 005
K 1200 LT	20	-	-	X	FÜR HINTERRAD: 1x 860e141 005
K 1200 RS	20	-	-	X	FÜR HINTERRAD: 1x 860e141 005
K 1200 GT	20	-	-	X	FÜR HINTERRAD: 1x 860e141 005
K 1200 S (ab 2005)	25	-	-	X	FÜR HINTERRAD: 1x 860e141 005

<b>BMW</b> MODELL	ACHSDURCHMESSER		EINARMSCHWINGE		BEMERKUNGEN Spezialadapter (Bestell.-Nr.)
	vorn	hinten	Vorn	Hinten	
K 1200 R (ab 2005)	25	-	-	X	FÜR HINTERRAD: 1x 860e141 005
K 1200 R Sport	25			X	FÜR HINTERRAD: 1x 860e141 005
K 1200 C (ab 2005)	20	-	-	X	FÜR HINTERRAD: 1x 860e141 005
HP2 Megamoto	25	-	-	x	FÜR HINTERRAD: 1x 860e141 005

<b>BUELL</b> MODELL	ACHSDURCHMESSER		EINARMSCHWINGE		BEMERKUNGEN Spezialadapter (Bestell.-Nr.)
	vorn	hinten	Vorn	Hinten	
M2 Cyclone	17	25	-	-	-
S1 Lightning/White L.	17	25	-	-	-
X1 Lightning	17	25	-	-	-
S3/S3 Thunderbolt	17	25	-	-	-
Firebolt XB9R (ab 02)	25	30	-	-	-
Firebolt XB9S (ab 03)	25	30	-	-	-
Lightning XB12S	25	30	-	-	-
Firebolt XB12R	25	30	-	-	-
Lightning City XB9SX	25	30	-	-	-

<b>Ducati</b> MODELL	ACHSDURCHMESSER		EINARMSCHWINGE		BEMERKUNGEN Spezialadapter (Bestell.-Nr.)
	vorn	hinten	Vorn	Hinten	
Monster 600 (alle Typen)	17	25	-	-	-
Monster 620 (alle Typen)	17	25	-	-	-
Monster 750 (alle Typen)	17	25	-	-	-
Monster 800	17	25	-	-	-
Monster 900 / 900 S	17	25	-	-	-
Monster 1000	17	25	-	-	-
SS 750 ie Nuda/Carenata	17	25	-	-	-
748	-	-	-	X	FÜR HINTERRAD: 1x 860e190 004
748 BIPOSTO	-	-		X	FÜR HINTERRAD: 1x 860e190 004
748 R/S	-	-		X	FÜR HINTERRAD: 1x 860e190 004
749 / 749S / R / Dark	25	30	-	-	-
Supersport 800 / 1000	17	25	-	-	-
SS 900 ie Nuda/Carenata	17	25	-	-	-
ST 2 / ST 4	17	25	-	-	-
916	25	-	-	X	FÜR HINTERRAD: 1x 860e190 004
916 Biposto	25	-	-	X	FÜR HINTERRAD: 1x 860e190 004
996 (alle Typen)	25	-	-	X	FÜR HINTERRAD: 1x 860e190 004
998 (alle Typen)	25	-	-	X	FÜR HINTERRAD: 1x 860e190 004
999 (alle Typen) ab 2003	25	30	-	-	-
Multistrada ab 2003	25	-	-	-	FÜR HINTERRAD: 1x 860e190 004

<b>Enfield</b> MODELL	ACHSDURCHMESSER		EINARMSCHWINGE		BEMERKUNGEN Spezialadapter (Bestell.-Nr.)
	vorn	hinten	Vorn	Hinten	
325 Diesel	Festachse	17	-	-	-
Bullet 500 /Deluxe	Festachse	17	-	-	-

<b>Gilera</b> MODELL	ACHSDURCHMESSER		EINARMSCHWINGE		BEMERKUNGEN Spezialadapter (Bestell.-Nr.)
	vorn	hinten	Vorn	Hinten	
Saturno 500	12	12	-	-	-
RC 600	10	15	-	-	-
RC 600 C	10	15	-	-	-
Nordcape	12	15	-	-	-
XRT 600	12	12	-	-	-

<b>Harley Davidson</b> MODELL	ACHSDURCHMESSER		EINARMSCHWINGE		BEMERKUNGEN Spezialadapter (Bestell.-Nr.)
	vorn	hinten	Vorn	Hinten	
Bad Boy	19,05	19,05	-	-	1x 860 190 007
Dyna Super Glide	19,05	19,05	-	-	1x 860 190 007
Dyna Glide Low Rider	19,05	19,05	-	-	1x 860 190 007
Dyna Glide Conv.	19,05	19,05	-	-	1x 860 190 007
Dyna Wide Glide	19,05	19,05	-	-	1x 860 190 007
Dyna Super Glide T-Sport	19,05	19,05	-	-	1x 860 190 007
Dyna Super Glide Custom	19,05	19,05	-	-	1x 860 190 007
Electra Glide (alle Typen)	19,05	19,05	-	-	1x 860 190 007
Fat Boy (alle Typen)	19,05	19,05	-	-	1x 860 190 007
Heritage Springer	19,05	19,05	-	-	1x 860 190 007
Softail Custom	19,05	19,05	-	-	1x 860 190 007
Softail Springer	19,05	19,05	-	-	1x 860 190 007
Softail Springer Classic	19,05	19,05	-	-	1x 860 190 007
Softail Delux (ab 2005)	19,05	19,05	-	-	1x 860 190 007
Sportster 883 St	19,05	19,05	-	-	1x 860 190 007
Sportster 883 Hugger	19,05	19,05	-	-	1x 860 190 007
Sportster 883 Custom (05)	19,05	19,05	-	-	1x 860 190 007
Sportster 883 /Low 2005	19,05	19,05	-	-	-
Sportster 1200 (alle Typen)	19,05	19,05	-	-	1x 860 190 007
Softail Standard	19,05	19,05	-	-	1x 860 190 007
Road King	19,05	19,05	-	-	1x 860 190 007
Night Train	19,05	19,05	-	-	1x 860 190 007
Heritage Softail Classic	19,05	19,05	-	-	1x 860 190 007
Softail Deuce	19,05	19,05	-	-	1x 860 190 007
Heritage Springer	19,05	19,05	-	-	1x 860 190 007
V-ROD	25,4	25,4	-	-	1x 860 190 014

<b>Honda</b> MODELL	<b>ACHSDURCHMESSER</b>		<b>EINARMSCHWINGE</b>		<b>BEMERKUNGEN</b>
	vorn	hinten	Vorn	Hinten	Spezialadapter (Bestell.-Nr.)
CA 125 Rebel	15	15	-	-	-
City Fly	15	15	-	-	-
VT 125 C/C2 Shadow	15	15	-	-	-
NSR 125 R	15	15	-	-	-
CB Two Fifty	15	15	-	-	-
CMX 250 Rebel	15	15	-	-	-
CB 1	20	20	-	-	-
CB 500	15	17	-	-	-
GB 500	15	17	-	-	-
Hornet /Hornet S 600	20	17	-	-	-
CBR 600 F	20	20	-	-	-
XR 600	17	20	-	-	-
XL 600 V Transalp	15	17	-	-	-
VT 600 Shadow	20	17	-	-	-
Deauville 650	20	-	-	X	FÜR HINTERRAD: 1x 860e190 008
SLR 650	20	17	-	-	-
NTV 650	20	-	-	X	FÜR HINTERRAD: 1x 860e190 008
NX 650 Dominator	15	17	-	-	-
XL 650 V Transalp	17	17	-	-	-
Vigor 650	15	17	-	-	-
CB 750	20	17	-	-	-
CB Seven Fifty	20	17	-	-	-
XRV 750 Africa Twin	17	17	-	-	-
VT 750	20	20	-	-	-
VF 750 C/C2 Shadow	20	20	-	-	-
VFR 750 F	20	-	-	X	FÜR HINTERRAD: 1x 860e190 011
VFR 800	20	-	-	X	FÜR HINTERRAD: 1x 860e190 011
VFR V-TEC	20	-	-	X	FÜR HINTERRAD: 1x 860e190 011
HORNET 900	20	17	-	-	-
CBR 900 RR	20	20	-	-	-
CBR 900 RR (ab 2002)	-	-	-	-	-
CB 1000 F	20	20	-	-	-
CBR 1000 F	20	20	-	-	-
VTR 1000 SP1 / SP2	22	25	-	-	-
XL 1000 V Varadero	-	-	-	-	-
VTR 1000 Firestorm	20	20	-	-	-
ST 1100	20	20	-	-	-
VT 1100 C	20	20	-	-	-
VT 1100 C2 Shadow ACE	20	20	-	-	-
VT 1100 C3 Shadow/Aero	20	20	-	-	-
X-Eleven	20	20	-	-	-
CBR 1100 XX S.Blackbird	20	20	-	-	-
VTX	20	20	-	-	-
GL 1500	20	20	-	-	-
GL 1800 Goldwing	20	-	-	X	FÜR HINTERRAD: 1x860 190 008
F6 C	20	20	-	-	-
Pan European	-	-	-	-	-

<b>JAWA</b> MODELL	ACHSDURCHMESSER		EINARMSCHWINGE		BEMERKUNGEN Spezialadapter (Bestell.-Nr.)
	vorn	hinten	Vorn	Hinten	
JAWA 11 (Perak)	15	15	-	-	-
JAWA 353.3	15	15	-	-	-
JAWA 353.04/354.04	15	15	-	-	-
JAWA 590 (Californian)	15	15	-	-	-
JAWA 361 (Californian)	15	15	-	-	-
JAWA 362 (Californian)	15	15	-	-	-
JAWA 559 / 360	15	15	-	-	-
JAWA 634	15	15	-	-	-
JAWA 638/639	15	15	-	-	-
JAWA 640	15	15	-	-	-
CZ/JAWA 453 (125ccm) 1968	15	15	-	-	-
CZ 488 (125ccm)1991	15	15	-	-	-
CZ /JAWA 450 (175ccm) 1968	15	15	-	-	-
CZ 487 (180ccm) 1991	15	15	-	-	-

<b>Kawasaki</b> MODELL	ACHSDURCHMESSER		EINARMSCHWINGE		BEMERKUNGEN Spezialadapter (Bestell.-Nr.)
	vorn	hinten	Vorn	Hinten	
BN125 A	15	15	-	-	-
Eliminator 125	-	-	-	-	-
KMX 125	-	-	-	-	-
BJ 250 A/B	15	17	-	-	-
EL 250/E	15	17	-	-	-
EL 250 B	15	17	-	-	-
EL 252 F	15	17	-	-	-
Estrella 250	15	17	-	-	-
KLR 250	15	17	-	-	-
KLX 250	15	20	-	-	-
KLX 250 E	15	20	-	-	-
EX 305 A	15	17	-	-	-
ZX 400 L	20	20	-	-	-
ZXR 400	20	20	-	-	-
EX 500 A/B/E/D	15	17	-	-	-
EN 500	15	17	-	-	-
GPZ 500 S	15	17	-	-	-
EN 500 D	15	17	-	-	-
EN 500 A	15	17	-	-	-
EN 500 B	15	17	-	-	-
EN 500 C	15	17	-	-	-
ER 5 Twister	15	17	-	-	-
ER 500 A/B/C/D	15	17	-	-	-
KLE 500 A	15	17	-	-	-
Zephyr 550	15	17	-	-	-



Fortsetzung

Kawasaki MODELL	ACHSDURCHMESSER		EINARMSCHWINGE		BEMERKUNGEN
	vorn	hinten	Vorn	Hinten	Spezialadapter (Bestell.-Nr.)
ZR 550 B	15	17	-	-	-
ZX 550 A	15	17	-	-	-
GPZ 600 R	15	17	-	-	-
GPX 600 R	15	17	-	-	-
ZZR 600	20	20	-	-	-
NINJA ZX 6 R	20	20	-	-	-
ZX-6R ab 2003	25	25			
ZX-6-RR ab 2003	25	25			
ZL 600 A	15	17	-	-	-
ZX 600 A	15	17	-	-	-
ZX 600 C	15	17	-	-	-
ZX 600 D	17	17	-	-	-
ZX 600 E	20	20	-	-	-
ZX 600 F	20	20	-	-	-
ZX 600 G	25	25	-	-	-
ZX 600 H	25	25	-	-	-
ZX 600 J	25	25	-	-	-
EJ 650 A	15	17	-	-	-
EJ 650 A1	15	17	-	-	-
EJ 650 ¾	17	17	-	-	-
EJ 650 C	17	17	-	-	-
W 650	-	-	-	-	-
KLR 650 C	15	17	-	-	-
KLX 650	15	20	-	-	-
KLX 650 C	15	20	-	-	-
ZR 7	-	-	-	-	-
Z 750 (ab 2004)	20	20			
ZR 750 C	17	17	-	-	-
ZR 750 D	15	17	-	-	-
ZR 750 F	17	20	-	-	-
ZR 750 H	17	20	-	-	-
ZX 750 F	15	20	-	-	-
ZX 750 G	15	17	-	-	-
ZX 750 L	25	25	-	-	-
ZX 750 P	25	25	-	-	-
ZXR 750	25	25	-	-	-
ZXR 750 R	25	25	-	-	-
NINJA ZX 7R	25	25	-	-	-
Zephyr 750	17	17	-	-	-
VN 800 A	15	17	-	-	-
VN 800 B	20	17	-	-	-
VN 800 C	15	17	-	-	-
VN 800 Classic	20	17	-	-	-
VN 800 Drifter	20	17	-	-	-
VN 800 E	20	17	-	-	-
GPZ 900 R	-	-	-	-	-
NINJA ZX 9 R C+D	20	20	-	-	-

Fortsetzung

<b>Kawasaki</b> MODELL	ACHSDURCHMESSER		EINARMSCHWINGE		BEMERKUNGEN
	vorn	hinten	Vorn	Hinten	Spezialadapter (Bestell.-Nr.)
ZX 900 A	15	17	-	-	-
ZX 900 B	25	25	-	-	-
ZX 900 C	20	20	-	-	-
ZX 900 D	20	20	-	-	-
ZX 900 E	25	25	-	-	-
ZX 900 F	25	25	-	-	-
1000 GTR	17	20	-	-	-
ZG 1000 A1-9	15	20	-	-	-
ZG 1000 A11-1	17	20	-	-	-
ZR 1100 A	17	20	-	-	-
ZR 1100 B	17	20	-	-	-
ZR 1100 C	25	20	-	-	-
ZX 1000 A	15	20	-	-	-
ZX 1000 E	17	20	-	-	-
ZX 1100 C	20	20	-	-	-
ZX 1100 D	25	20	-	-	-
ZX 1100 E	17	20	-	-	-
ZX 1100 G	25	20	-	-	-
ZX 10 R (ab 2004)	20	20			
ZRX 1100	-	-	-	-	-
ZZR 1100	25	20	-	-	-
NINJA ZX 12R	-	-	-	-	-
ZR 1200 A / B / C	25	20	-	-	-
ZX 12 A	25	25	-	-	-
ZX 12 B	25	25	-	-	-
ZX 1200 A	25	25	-	-	-
VN 15 SE	15	20	-	-	-
VN 1500 B	15	20	-	-	-
VN 1500 C	15	20	-	-	-
VN 1500 Classic (alle)	20	20	-	-	-
VN 1500 D	20	20	-	-	-
VN 1500 Drifter	-	-	-	-	-
VN 1500 H	20	20	-	-	-
VN 1500 F	20	20	-	-	-
VN 1500 J	20	20	-	-	-
VN 1500 L	20	20	-	-	-
VN 1500 N	20	20	-	-	-
VN 1500 P	25	25	-	-	-
VN 1500 Tourer	-	-	-	-	-
VN 1600 Classic Bj. 2003	25	20			
VN 1600 Mean Streak	25	20			
VN 2000	25	20			

<b>KTM</b> MODELL	ACHSDURCHMESSER		EINARMSCHWINGE		BEMERKUNGEN Spezialadapter (Bestell.-Nr.)
	vorn	hinten	Vorn	Hinten	
125 EXE Enduro	17	20	-	-	-
125 EXE Supermoto	17	20	-	-	-
125 LC2 Enduro	17	20	-	-	-
Sting 125	17	20	-	-	-
LC4 400 Enduro	17	20	-	-	-
LC4 620 (alle Typen)	17	20	-	-	-
LC4 620 Supermoto	17	20	-	-	-
LC4 640 Enduro	17	20	-	-	-
LC4 640 Adventure R	17	20	-	-	-
Duke I	17	20	-	-	-
Duke II (640)	17	20	-	-	-
950 Adventure (LC8)	26	25	-	-	-

Alle KTM ab Bj. 03 sind mit einer Vorderachse  $\varnothing$  26 mm ausgestattet.

<b>LAVERDA</b> MODELL	ACHSDURCHMESSER		EINARMSCHWINGE		BEMERKUNGEN Spezialadapter (Bestell.-Nr.)
	vorn	hinten	Vorn	Hinten	
Lynx 650	-	-	-	-	-
650 Sport	15/17	20	-	-	-
650 Formula	15/17	20	-	-	-
668	15/17	20	-	-	-
Strike 750/Black Strike	-	-	-	-	-
750 Sport	-	-	-	-	-
750 Super Sport	-	-	-	-	-
750 S Formula	-	-	-	-	-

<b>Moto Guzzi</b> MODELL	ACHSDURCHMESSER		EINARMSCHWINGE		BEMERKUNGEN Spezialadapter (Bestell.-Nr.)
	vorn	hinten	Vorn	Hinten	
Nevada 750	20	17	-	-	-
California 1100	20	20	-	-	-
California 1100 i	20	20	-	-	-
California 1100 EV/Spezial	-	-	-	-	-
California 1100 i Jackal	-	-	-	-	-
1000 Daytona	17	20	-	-	-
1000 Daytona RS	20	20	-	-	-
1000 Daytona Racing	17	20	-	-	-
1000 Quota	17	20	-	-	-
1000 Quota ES	-	-	-	-	-
1100 Sport	17	20	-	-	-
1100 Sport injection	20	20	-	-	-
V10 Centauro/Sport /GT	-	-	-	-	-
Sport/Corsa 1100 i	-	-	-	-	-
V11 Sport	-	-	-	-	-

<b>MV AGUSTA</b> MODELL	ACHSDURCHMESSER		EINARMSCHWINGE		BEMERKUNGEN
	vorn	hinten	Vorn	Hinten	Spezialadapter (Bestell.-Nr.)
F4 750 (alle Typen)	35	-	-	-	FÜR HINTERRAD: 2x 860e190 011
750 Brutale	35	-	-	-	FÜR HINTERRAD: 2x 860e190 011 FÜR VORDERRAD: 1x 860 190 350 (alle Typen)

<b>MZ /MZ-B /IFA</b> MODELL	ACHSDURCHMESSER		EINARMSCHWINGE		BEMERKUNGEN
	vorn	hinten	Vorn	Hinten	Spezialadapter (Bestell.-Nr.)
<b>vor 1992:</b>	15	15	-	-	-
IFA/MZ RT 125	15	15	-	-	-
ES 125/150	15	15	-	-	-
TS 125/150	15	15	-	-	-
TS 250	15	15	-	-	-
ES 175	15	15	-	-	-
ES 250/2	15	15	-	-	-
ETS 250	15	15	-	-	-
ETZ 250	15	15	-	-	-
ETZ 251	15	15	-	-	-
ETS 300/1	15	15	-	-	-
<b>ab 1992 :</b>					-
RT 125 Tour	15	15	-	-	-
RT 125 SX/SM	15	17	-	-	-
RT 125 (ab 2003)	20	17	-	-	-
RT 125 Classic (ab 2003)	17	17	-	-	-
ETZ 125	15	15	-	-	-
ETZ 250	15	15	-	-	-
500 R	15	15	-	-	-
500 Tour	15	15	-	-	-
500 FUN VR	15	15	-	-	-
Skorpion Tour	17	20	-	-	-
Skorpion Traveller	17	20	-	-	-
Skorpion Cup	17	20	-	-	-
Baghira HR/Forest	17	20	-	-	-
Baghira St.Moto/Bl.Panther	17	20	-	-	-
Mastiff/Warrior	17	20	-	-	-
Gespann Silver Star 500	15	15	-	-	-
MZ 1000 S	25	25	-	-	-
MZ 1000 SF (ab 2005)	25	25	-	-	-

Suzuki MODELL	ACHSDURCHMESSER		EINARMSCHWINGE		BEMERKUNGEN Spezialadapter (Bestell.-Nr.)
	vorn	hinten	Vorn	Hinten	
DR 125 SE	12	15	-	-	-
GN 125	12	15	-	-	-
GZ 125 Marauder	-	-	-	-	-
VL 125 Intruder	-	-	-	-	-
GN 250	15	15	-	-	-
GZ 250 Marauder	-	-	-	-	-
VL 250 Intruder	-	-	-	-	-
DR 350 (alle)	15	20	-	-	-
DR-Z 400 (alle)	17	20	-	-	-
GSF 400 Bandit	15	17	-	-	-
GS 500 E	15	17	-	-	-
GS 500 ab 2001	15	17	-	-	-
GSF 600 Bandit / S	17	20	-	-	-
Bandit 650 / S	17	20	-	-	-
GSX 600 F	15	17	-	-	-
GSX-R 600	25	28	-	-	VORDER- u. HINTERRAD: 860 190 009
RF 600 R/RU	22	24	-	-	-
DR 600 S/R	15	17	-	-	-
DR 650 R/RE/RSE	15	17	-	-	-
DR 650 SE	17	20	-	-	-
XF 650 Freewind	17	20	-	-	-
LS 650/P Savage	15	17	-	-	-
SV 650 / 650 S	17	17	-	-	-
VS 600 GL Intruder	15	17	-	-	-
GSX 750	-	-	-	-	-
GSX 750 F	15	17	-	-	-
GSX-R 750 W	20	20	-	-	-
GSX-R 750 (bis 2001)	25	28	-	-	VORDER-u. HINTERRAD: 860 190 009
GSX-R 750 (ab 2002)	25	32	-	-	VORDER-u. HINTERRAD: 860 190 009
DR 800 S BIG	15	17	-	-	-
VX 800	15	17	-	-	-
VZ 800 Marauder	17	17	-	-	-
VS 800 GL Intruder	15	17	-	-	-
RF 900 R/RS2	20	20	-	-	-
GSX-R 1000 (bis 02)	25	32	-	-	VORDER-u. HINTERRAD: 860 190 009
GSX-R 1000 (03/04/05)	25	28	-	-	VORDER-u. HINTERRAD: 860 190 009
DL 1000 V-Strom	20	20	-	-	-
SV 1000 / 1000 S	25	28	-	-	-
TL 1000 S	25	28	-	-	-
GSX 1100 G	17	20	-	-	-
GSX 1100 F	17	20	-	-	-
GSX-R 1100 W	20	20	-	-	-
GSF 1200/S/SA (Bandit)	20	24	-	-	FÜR HINTERRAD: 860 190 240
GSX 1200	-	-	-	-	-
GSX 1300 R Hayabusa	25	32	-	-	VORDER-u. HINTERRAD: 860 190 009
VS 1400 GLP Intruder	15	17	-	-	-
VL 1500 LC Intruder	-	-	-	-	-

<b>Triumph</b> MODELL	ACHSDURCHMESSER		EINARMSCHWINGE		BEMERKUNGEN Spezialadapter (Bestell.-Nr.)
	vorn	hinten	Vorn	Hinten	
TT 600	20	20	-	-	-
Trident 750	25	20	-	-	-
Daytona 675	20	20	-	-	-
Daytona Super II	25	20	-	-	-
Daytona 900	25	20	-	-	-
Adventurer 900	25	20	-	-	-
Legend TT	25	20	-	-	-
Thunderbird 900	25	20	-	-	-
Thunderbird Sport	25	20	-	-	-
Trident 900	25	20	-	-	-
Sprint ST	25	-	-	X	FÜR HINTERRAD: 1x 860e190 004
Sprint RS	25	20	-	-	-
Speed Triple	25	-	-	X	FÜR HINTERRAD: 1x 860e190 004
Trophy 900	25	20	-	-	-
Tiger 900	17	20	-	-	-
Daytona 955i	25	-	-	X	FÜR HINTERRAD: 1x 860e190 004
Bonneville + T100	17	20	-	-	-
T 509	25	-	-	X	FÜR HINTERRAD: 1x 860e190 004
T 595	25	-	-	X	FÜR HINTERRAD: 1x 860e190 004
Tiger 1050	25	20	-	-	-
Trophy 1200	25	20	-	-	-
Daytona 1200	25	20	-	-	-
America/Speedmaster	25	20	-	-	-
Thruxton 900	17	20	-	-	-
ROCKET III	20	20	-	-	-

<b>Yamaha</b> MODELL	ACHSDURCHMESSER		EINARMSCHWINGE		BEMERKUNGEN Spezialadapter (Bestell.-Nr.)
	vorn	hinten	Vorn	Hinten	
DT 125 R	15	20	-	-	-
SR 125	15	15	-	-	-
TDR 125	15	17	-	-	-
TW 125	15	17	-	-	-
XV 125	15	15	-	-	-
TZR 125	15	15	-	-	-
TDR 250	15	15	-	-	-
TZR 250	15	15	-	-	-
XV 250	15	15	-	-	-
RD 350	12	15	-	-	-
XT 350	15	17	-	-	-
XS 400	15	17	-	-	-
WR 400 F	20	22	-	-	-
RD 500	15	17	-	-	-
SR 500 alle Typen	15	17	-	-	-
XP 500 T max. Bj.2002	14	14	-	-	-
XV 500	15	15	-	-	-
XV 535	17	15	-	-	-

Fortsetzung

Yamaha MODELL	ACHSDURCHMESSER		EINARMSCHWINGE		BEMERKUNGEN
	vorn	hinten	Vorn	Hinten	Spezialadapter (Bestell.-Nr.)
XJ 550	15	17	-	-	-
XZ 550	15	17	-	-	-
Fazer 600	17	20	-	-	-
FZR 600	15	17	-	-	-
FZR 600 R	17	20	-	-	-
YZF 600 R Thundercat	17	20	-	-	-
YZF R6	22	28	-	-	-
TT 600 S/R	17	20	-	-	-
XJ 600 S/N	17	17	-	-	-
XJ 600	15	17	-	-	-
XT 600	15	17	-	-	-
XT 600	15	17	-	-	-
XT 600 E	15	17	-	-	-
XT 600 Z	15	17	-	-	-
XT 600 Z	15	17	-	-	-
XT 600 Z	15	17	-	-	-
SRX 600	15	17	-	-	-
XJ 650	15	17	-	-	-
XS 650	17	20	-	-	-
XS 650 SE	17	20	-	-	-
XVS 650	17	15	-	-	-
SZR 660	17	15	-	-	-
XTZ 660	15	17	-	-	-
FZ 750	15	17	-	-	-
FZ 750	15	17	-	-	-
FZR 750 R (Typ 3CU)	15	17	-	-	-
FZR 750 R (Typ 3PJ)	17	20	-	-	-
FZX 750	15	17	-	-	-
XJ 750	15	17	-	-	-
XJ 750	15	17	-	-	-
XS 750	17	20	-	-	-
XS 750 SE	15	17	-	-	-
XTZ 750	15	17	-	-	-
XV 750	15	17	-	-	-
XV 750	15	17	-	-	-
YZF 750	22	28	-	-	-
YZF R7	22	28	-	-	-
TDM 850	17	17	-	-	-
TRX 850	17	20	-	-	-
XS 850	17	20	-	-	-
XJ 900	15	17	-	-	-
XJ 900 S	17	17	-	-	-
FZR 1000	15	17	-	-	-
FZR 1000	17	20	-	-	-
FZR 1000 Bj.91-93	17	20	-	-	-
FZR 1000 Bj.94-	22	20	-	-	-
YZF 1000 R Thunderace	22	28	-	-	-



Fortsetzung

<b>Yamaha</b> MODELL	ACHSDURCHMESSER		EINARMSCHWINGE		BEMERKUNGEN Spezialadapter (Bestell.-Nr.)
	vorn	hinten	Vorn	Hinten	
YZF R1	22	28	-	-	-
FZS 1000 (RN061)	22	28	-	-	-
FZS 1000 FAZER (Bj.2002)	17	28	-	-	-
XV 1000	15	20	-	-	-
BT 1100 Bulldog	17	17	-	-	-
FJ 1100	15	20	-	-	-
XS 1100 (alle Typen)	17	20	-	-	-
XV 1100	15	17	-	-	-
XVS 1100	17	17	-	-	-
FJ 1200 (alle Typen)	15	20	-	-	-
XJR 1200	17	20	-	-	-
XVZ 12 T	17	20	-	-	-
V-max	17	20	-	-	-
T-Max / XP500 (SJ011)	15	17	-	-	-
FJR 1300 (RP041)	22	20	-	-	-
FJR 1300 (Bj.2002)	17	22	-	-	-
XJR 1300 A	22	20	-	-	-
XVZ 13 T	17	20	-	-	-
XVZ 1300 A	22	20	-	-	-
XVZ 1300 TF	22	20	-	-	-
XV 1600	22	20	-	-	-
ROAD STAR WARRIOR	22	20	-	-	-
XT 125 R	15	15	-	-	-
XT 125 X	15	15	-	-	-
YBR 125	15	15	-	-	-
XT 660 R	17	17	-	-	-
XT 660 X	17	17	-	-	-
YZF-R6 (2005)			-	-	-
FZ 6	22	28	-	-	-
MT-01	22	28	-	-	-

## 8. Ersatzteile und Zubehör

### Ersatzteile

**Gasdruckfeder**  
 Artikel Nr. DU GA150 209



**Ausleger**  
 Artikel Nr. 803e008 010  
 2 Stück



### 8.2 Zubehör

**Wandtafel ProBike Standard**  
 Artikel Nr.: 900 008 142



**Wandtafel ProBike Profi**  
 Artikel Nr.: 900 008 143





**HAWEKA AG**

Kokenhorststraße 4 ♦ 30938 Burgwedel

☎ 05139/8996-0    📠 05139/8996-222

[www.haweke.com](http://www.haweke.com) ♦ [Info@haweke.com](mailto:Info@haweke.com)