

ProBike II - *Série 805*

Le dispositif de centrage
pour motos



Mode d'emploi
Aperçu du Kit
Références motos

Sommaire

1.	Préface	4
2.	Le kit ProBike II	5
2.1	Le kit de centrage ProBike ECO.....	5
2.2	le kit de centrage ProBike STANDARD	6
2.3	Le kit de centrage ProBike PROFI	7
3.	L'utilisation de l'écrou de serrage rapide <i>QuickFix</i>	8
4.	Montage du dispositif de centrage sur l'équilibreuse	9
4.1	Montage avec un moyeu de centrage, exemple: HAWEKA B 9000	9
4.2	Montage avec une sortie cônica, exemple: Beissbarth micron 860	11
5.	Mode d'emploi pour les accessoires de centrage particuliers.....	12
6.	Vue d'ensemble des données motos	17
6.1	Exemple d'application de ProBike	17
7.	Références pour motos.....	18
8.	Accessoires et pièces de rechange	31

Mise à jour: 10 2020

Toute modification technique nous est réservée.

6.3 Numéro PROBIKE II

Illustration: HAWEKA AG / 30938 Burgwedel

Toute reproduction non autorisée.

1. Préface

Chers clients,

afin de répondre au mieux aux attentes des différents types de conducteurs, de nouveaux modèles de motos sont continuellement introduits sur le marché.

Les nouvelles techniques, telle que le monobras oscillant, combinées à un design moderne, permettent d'obtenir des bandages pneumatiques toujours plus larges pour les roues de motos.

HAWEKA a pris le pas du développement technique et s'est donné pour mission d'accroître toujours plus sa réactivité face aux changements techniques et d'élaborer les solutions appropriées.

Ainsi, au fil des années, le dispositif de centrage pour moto, **ProBike**, a été en permanence développé et amélioré.

Le nouveau **ProBike II** vous offre l'opportunité d'entrer en possession d'une des toutes dernières innovations de la firme **HAWEKA**.

- * Un équilibrage précis
- * Un montage facile et rapide
- * Un maniement sûr et facile
- * Des possibilités d'élargissement modulaire aux systèmes existants.

Dans ce courant de renouveau, les techniques d'assemblage des machines ont été optimisées, le design retravaillé et en même temps, de nouvelles méthodes de centrage ont été développées.

Grâce à l'utilisation de différents mandrins pour le centrage, il est désormais possible d'effectuer sans problème le montage de **ProBike II** sur la plupart des machines d'équilibrage disponibles sur le marché.

Pour ce faire, nous vous prions de bien vouloir porter votre attention aux indications détaillées qui vous sont fournies.

Vous pouvez ainsi réaliser votre travail de manière professionnelle et obtenir les meilleurs résultats qui soient.

Nous espérons que le dispositif de centrage pour motos **ProBike II** vous satisfera pleinement, et que vos clients seront eux aussi satisfaits du résultat obtenu.

Cordialement

A handwritten signature in black ink, appearing to read "D. Warkotsch".

Dirk Warkotsch
(Directeur)

2. Le kit ProBike II

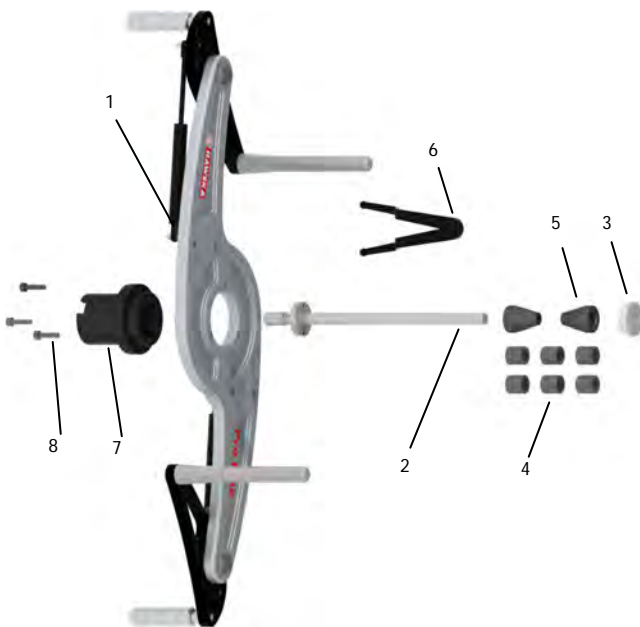
2.1 Le kit de centrage ProBike ECO

Le kit ProBike ECO est un équipement fondamental qui rend possible l'équilibrage des motos avec une équilibreuse.

Ce kit se compose du nouvel entraîneur ProBike incluant un mandrin et un axe de centrage de 14 mm ainsi que 2 cônes de centrage, des douilles d'écartement et clé de serrage.

Il n'existe pas de tableau noir.

Article No. 805 XXX 010



No.	Désignation de l'article	Quantité	Article No.
1	Entraîneur ProBike	1	803e008 009
2	Axe moto 14 mm	1	870eXXX 140
3	Ecrou de serrage M14	1	840e140 001
4	Douilles d'écartement 15 mm	6	860e150 002
5	Cône de centrage	2	850e140 001
6	Clef de serrage d'axe	1	990e008 001
7	Mandrin conique	1	800e999 004
8	Vis à six pans creux M6x25	2	D00912 06025

Position du 2 différente selon chaque type de machine !

XXX = 997 = sortie conique de la machine

XXX = 010 = sortie cylindrique de la machine

Position du 7 est différente selon chaque type de machine !



xxx = Code de la machine - Diamètre de l'axe de l'équilibreuse

(28mm = 280)

(36mm = 360)

(38mm = 380)

(40mm = 400)

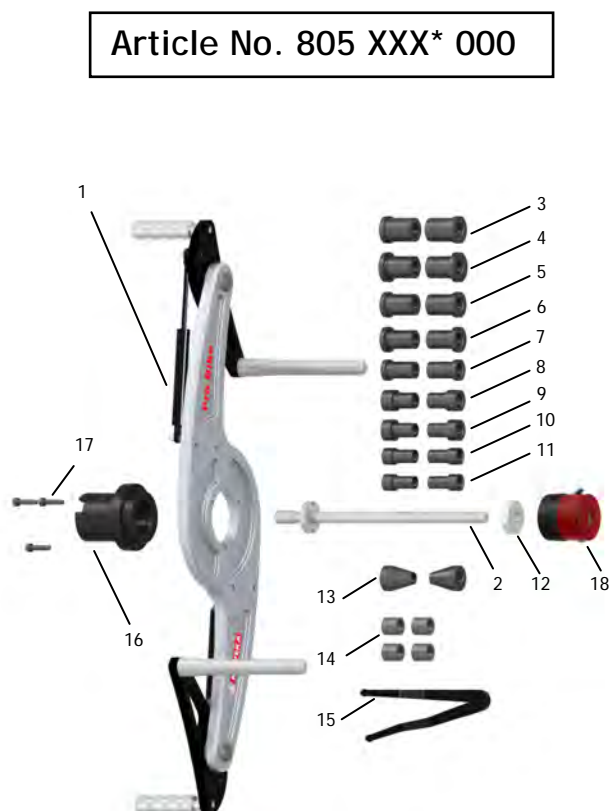
Pour les équilibreuses à sortie conique:

XXX = 818

2.2 Le kit de centrage ProBike STANDARD

Avec le kit ProBike Standard, vous êtes désormais bien équipé pour pouvoir équilibrer un grand nombre de roues de motos. Vous pouvez à tout moment compléter ce kit selon vos besoins.

Pour les roues de scooters, les accessoires d'entraînement spéciaux sont désormais inutiles.



(Ci-dessus: art. 805 818 000 avec mandrin conique)

*Position 2 différente pour chaque type de machine!

XXX = 997 = sortie conique de la machine

XXX = 010 = sortie cylindrique de la machine

Position 16 différente pour chaque type de machine

No.	Désignation de l'article	Quantité	Article No.
1	Entraîneur ProBike	1	803e008 009
2	Axe moto 14 mm	1	870eXXX* 140
3	Bague de centrage 28 mm	2	860e140 280
4	Bague de centrage 26 mm	2	860e140 261
5	Bague de centrage 25 mm	2	860e140 250
6	Bague de centrage 22 mm	2	860e140 220
7	Bague de centrage 20 mm	2	860e140 200
8	Bague de centrage 19 mm	2	860e140 190
9	Bague de centrage 17 mm	2	860e140 170
10	Bague de centrage 16 mm	2	860e140 160
11	Bague de centrage 15 mm	2	860e140 150
12	Ecrou de serrage M14	1	840e140 001
13	Cône de centrage	2	850e140 001
14	Douilles d'écartement 15 mm	2	860e150 002
15	Clef de serrage d'axe	1	990e008 001
16	Mandrin conique	1	800e999 004
17	Vis à six pans creux M6x25	2	D00912 06025
18	QuickFix Ø 14 mm	1	890 140 001
	Tableau Standard (non représenté ici)	1	900 008 142



xxx = Code de la machine - Diamètre de l'axe de l'équilibreuse

(28mm = 280)

(36mm = 360)

(38mm = 380)

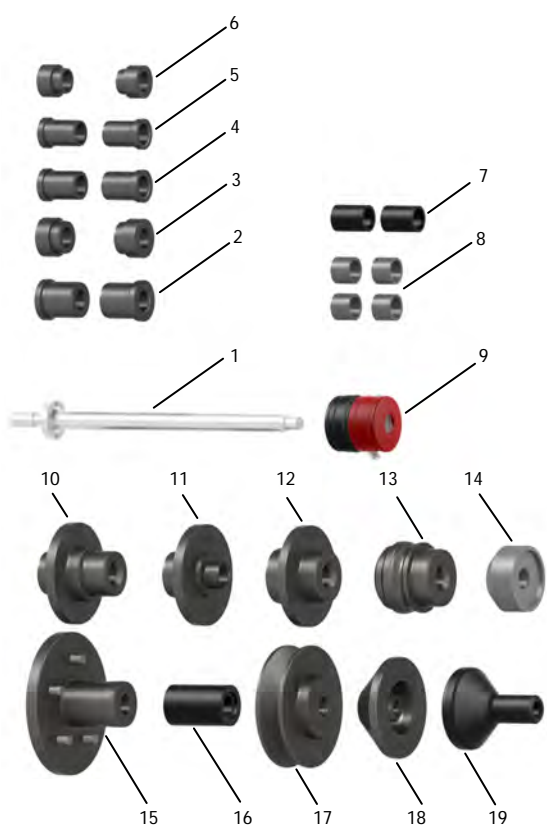
(40mm = 400)

Pour les équilibreuse à sortie conique : XXX = 818

2.3 Le kit de centrage ProBike PROFi

Le kit élargi PROFi a un maniement qui lui est encore plus propre. Il vous offre la possibilité d'équilibrer aussi des roues de motos des véhicules à monobras oscillant Nouveau avec cet équipement, le système de centrage QuickFix est utilisé pour les axes de centrage moto de 19mm de diamètre.

Article No. 805 XXX* 001



No.	Désignation de l'article	Quantité	Article No.
1	Axe moto 19 mm	1	870eXXX* 190
2	manchon de centrage 35 mm	2	860e190 350
3	manchon de centrage 32 mm Suzuki	2	860e190 320
4	manchon de centrage 28 mm	2	860e190 280
5	manchon de centrage 25,4 mm	2	860e190 254
6	manchon de centrage 25 mm Suzuki	2	860e190 250
7	pièce de pression Harley Davidson	2	860e190 260
8	Douilles d'écartement Ø 20 mm	2	860e200 002
9	QuickFix pour Ø 19 mm	1	890 190 001
10	Bague de centrage Ducati / Triumph	1	860e190 004
11	Bague de centrage Honda	1	860e190 018
12	Bague de centrage MV Agusta / Honda	1	860e190 011
13	Bague de centrage Aprilia / BMW / Ducati / Yamaha GTS 1000	1	860e190 012
14	Cône de centrage / pièce de pression Ø 19 mm	1	850e190 001
15	bride centrage Triumph	1	860e190 022
16	Douilles d'écartement Ø 19 mm	1	860e190 007
17	Disque centrage BMW II (2005 ->)	1	860e190 020
18	Disque centrage BMW II (-> 2005)	1	860e140 015
19	Pièce de pression BMW / Honda	1	860e140 006
	Support tableau Profi (pas représenté ici)		900 008 143

Position du 1 différente pour chaque type d'article!

*XXX = 997 = sortie conique de la machine

*XXX = 010 = sortie cylindrique de la machine



Information

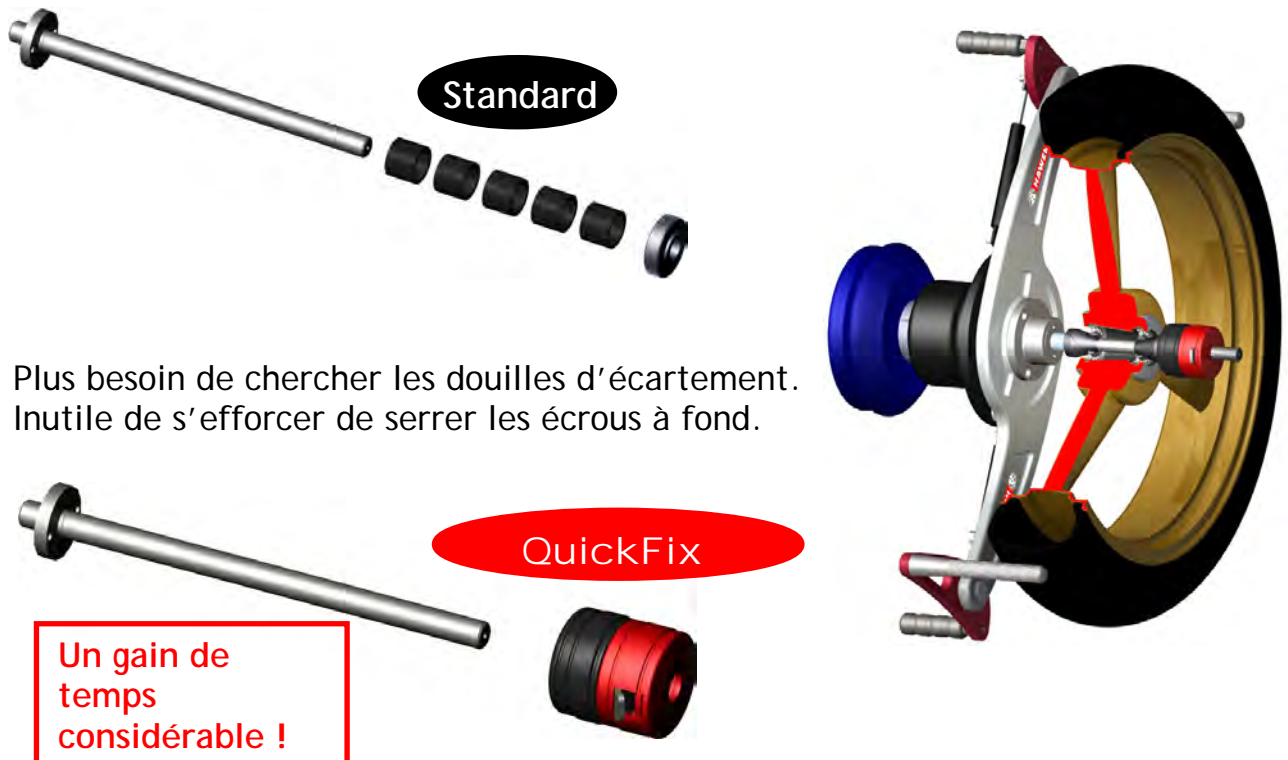
Chaque type de machine se différencie par une sortie conique ou cylindrique.

*xxx -> 818 = sortie conique, 008 = sortie cylindrique

3. L'utilisation de l'écrou de serrage rapide *QuickFix*

L'écrou de serrage rapide *QuickFix* est adaptable sur tous les dispositifs de centrage pour motos ProBike.

Grâce à l'application de *QuickFix*, le montage des roues de motos est considérablement simplifié.



Plus besoin de chercher les douilles d'écartement.
Inutile de s'efforcer de serrer les écrous à fond.

QuickFix s'insère sur l'axe, et la roue est bloquée dans l'unité de centrage. Pour assurer un bon ajustement de l'unité de centrage, il est nécessaire que l'anneau en plastique noir du *QuickFix* soit solidement serré dans le sens des aiguilles d'une montre contre l'unité de centrage.



Pour vous assurer une fixation sûre de la roue, serrez d'abord le contre-écrou de l'anneau noir contre l'unité de centrage.

Après utilisation, vous pouvez aisément desserrer l'anneau noir du *QuickFix* (tourner dans le sens inverse des aiguilles d'une montre) actionner le levier et retirer *QuickFix* de l'axe.

Pour un axe de moto Ø 14 mm Article numéro: 890 140 001

Pour un axe de moto Ø 19 mm Article numéro: 890 190 001

4. Montage du dispositif de centrage sur l'équilibreuse

4.1 Montage avec un moyeu de centrage, exemple: HAWEKA B 9000

1.) Démontage de l'axe central du moyeu



Placez un tournevis dans le trou percé dans l'axe central (lorsqu'il est présent, actionnez le frein à pied). Après avoir débloqué l'axe, le dévisser et l'ôter du moyeu.



2.) Préparation de l'entraîneur ProBike



Montez le moyeu correspondant au type de machine utilisé sur l'entraîneur ProBike.



3.) Montage de l'entraîneur ProBike sur le moyeu de centrage



Disposez l'entraîneur ProBike et le moyeu que vous avez monté sur le moyeu de centrage et vissez les fermement le long du moyeu de centrage.



Les vis doivent être introduites à travers le moyeu, par devant, et être serrées uniformément.

Attention ! Veillez à ce que l'entraîneur ProBike soit solidement fixé au moyeu de centrage.

4.) Montage de l'axe de centrage



Placez l'axe de centrage manuellement et vissez solidement celui-ci à l'aide de la clef livrée avec le reste.

5.) La fixation de la roue au dispositif de centrage ProBike

Afin d'obtenir le meilleur résultat possible concernant l'équilibrage, il faut monter aussi près que possible du côté de la machine. Faites attention à ce que la roue ne soit pas en contact avec l'entraîneur et à ce qu'elle soit seulement introduite sur les douilles de centrage.



Pour chaque roue de véhicule, utilisez les douilles de centrage appropriées, afin de centrer la roue correctement. Assurez vous que l'unité de centrage et le système de centrage rapide QuickFix se joignent bien.



Vous pouvez maintenant refermer les bras de l'entraîneur sur la roue.



6.) Prolongement de l'espace du calibre à coulisse



Certaines équilibreuses requièrent qu'on rallonge le calibre à coulisse. Dans ce cas, vous devrez rajouter une rallonge ou bien remplacer le calibre à coulisse par un plus long.



Ainsi, vous constaterez qu'une rallonge est nécessaire pour le B 9000, montré en exemple. (article No. BAZ0027780)

En cas de doute, posez la question à notre service clientèle!

4.2 Montage avec une sortie cônica, exemple: Beissbarth micron 860



Défaites les vis à six pans creux qui servent à fixer fermement l'axe central. Une fois que les vis ont été desserrées et ôtées, le moyeu de centrage peut être retiré.



Montez le moyeu-flasque sur l'entraîneur.



Montez l'entraîneur ProBike sur la sortie conique de l'axe de l'équilibreuse, et, manuellement, « collez » l'axe de centrage contre. Vissez celui-ci avec la clef prévue à cet effet.



Pour chaque roue de véhicule, utilisez les douilles de centrage appropriées, afin de centrer la roue correctement. Assurez vous que l'unité de centrage et le système de centrage rapide QuickFix se joignent bien.



Afin d'obtenir le meilleur résultat possible concernant l'équilibrage, il faut monter aussi près que possible du côté de la machine.



Information

Faites attention à ce que la roue ne soit pas en contact avec l'entraîneur et à ce qu'elle soit seulement introduite sur les douilles de centrage.



5. Mode d'emploi pour les accessoires de centrage particuliers



Les accessoires de centrage spéciaux

Vous avez en votre possession le kit ProBike ECO, ou mieux le kit STANDARD, et vous voudriez maintenant procéder à l'équilibrage de motos avec un monobras oscillant.

Dans ce cas, vous allez avoir besoin du kit élargi PROFI, répondant à tous vos désirs concernant le centrage par le biais d'accessoires spéciaux. Vous n'avez besoin que ponctuellement d'un dispositif particulier de centrage. Dans ce cas, ce kit peut aussi particulièrement vous concerner.

Ces moyens spéciaux de centrage se montent, sauf exception, sur un axe de moto de \varnothing 19 mm et sont installés avec le système rapide de centrage QuickFix.



Information

En cas d'utilisation de dispositifs particuliers, vous aurez besoin en supplément de l'axe moto \varnothing 19 mm et du QuickFix 19 mm!

Axe différent pour chaque type de centrage:

Article No. 870e010 190 = sortie cylindrique

Article No. 870e997 190 = sortie de machine conique

Système de centrage rapide QuickFix 19 mm, cf page 9



Le kit PROFI contient un axe de centrage \varnothing 19mm et QuickFix 19 mm!

Les dispositifs de centrage particuliers ont été remaniés et optimisés afin qu'ils puissent couvrir vos besoins concernant un plus grand nombre de type de pneus.

Vous trouverez sur la page suivante quelques exemples d'application concernant le montage des différents éléments de centrage.

HONDA

GL 1800 Gold Wing
NTV 650 Revere



Pour les roues monobras arrière:

1 x Bague de centrage: Art.-No. 860 190 018

(Le kit ProBike PROFi ne contient qu'une bague de centrage)

BMW

BMW motorcycle avec
Monobras oscillant jusque
année de fabrication 2005



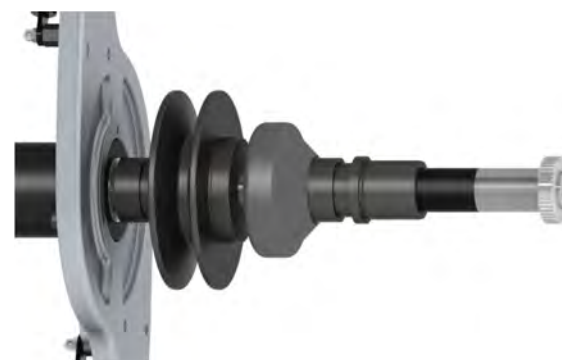
Pour les roues monobras arrière:

1 x Bague de centrage: Art. No. 860 140 015

(Le kit ProBike PROFi ne contient qu'une bague de centrage)

BMW

BMW motorcycle avec
Monobras oscillant à partir
de fabrication 2005
BMW R 1200 GS (2004 ->)



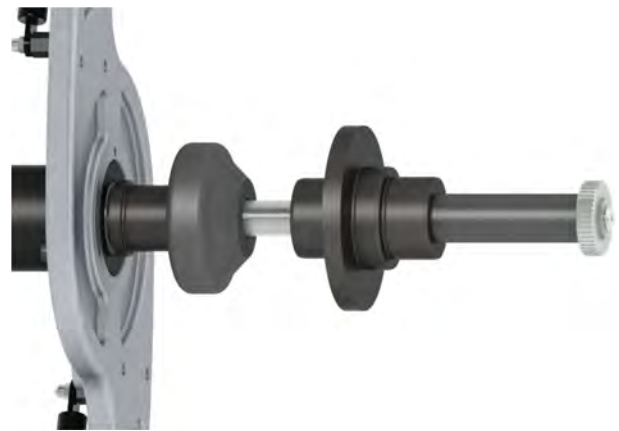
Pour les roues monobras arrière:

1 x Bague de centrage: Art. No. 860 140 020

(Le kit ProBike PROFi ne contient qu'une bague de centrage)

DUCATI

Monster S2R / S4R (2007 ->)
 Hypermotard 796 (2010 ->)
 Multistrada (2007 - 2009)
 748 (-> 2003)
 848 (2008 ->)
 916 (1995 - 2003)
 996 (1998 - 2001)
 998 (2002 - 2003)



TRIUMPH

Sprint ST 1050 (2005 - 2011)
 Sprint RS (ab 2004)
 Speed Triple 1050 (-> 2010)
 Daytona 955i
 T 509
 T 595

Pour les roues monobras arrière (utilisable des deux côtés!) :

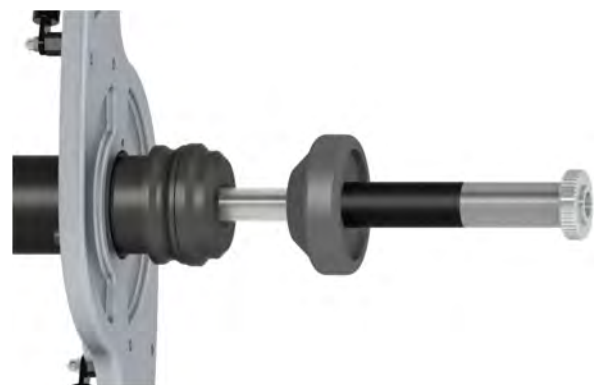
1 x Bague de centrage: Art. No. 860e190 004

Obligatoire: membre de pression 850e190 001

(Contenu dans le kit ProBike Profi)

DUCATI

Monster 796
 Monster 1100 / S / EVO (2009 ->)
 Hypermotard 1100 / S (2007 ->)
 Streetfighter / S (2010 ->)
 Streetfighter 848 (2012 ->)
 1098 (2007 - 2009)
 1198 (2009 - 2011)
 1199 Panigale (2012->)
 Multistrada 1200 (2011 ->)
 Diavel (2011 ->)



APRILIA

RST Futura (2001 - 2003)

BMW

F 650 CS Scarver (2002 - 2003)

YAMAHA

GTS 1000

1 x Manchon de centrage: Art. No. 860e190 012

(Contenu dans le kit ProBike Profi)

TRIUMPH

Sprint GT (2011 ->)
Speed Triple (2011 ->)



Tiger Explorer (2012 ->)
Tiger Explorer XC (2013 ->)



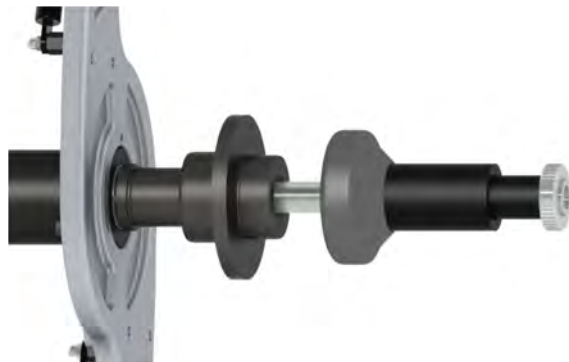
Pour les roues monobras arrière (utilisable des deux côtés!):
1 x Manchon de centrage: Art. No. 860e190 022
(Contenu dans le kit ProBike Profi)

MV AGUSTA

tous les modèles (2000 ->)

HONDA

VFR 750
VFR 800
VFR V-TEC
Crossrunner (2011 ->)
CB 1000 R (2008 ->)



Pour les roues monobras arrière (utilisable des deux côtés!):
1 x Bague de centrage: Art. No. 860e190 011
(Contenu dans le kit ProBike Profi)

Pour l'enregistrement de la roue avant **MV AGUSTA**
1 x Manchon de centrage: Art. No. 860 190 350
(Contenu dans le kit ProBike Profi)



HARLEY DAVIDSON

Bad Boy	Softail Springer	Heritage Softail Classic
Dyna Super Glide	Sportster 883 ST	Softail Deuce
Dyna Glide Low Rider	Sportster 883 Hugger	Heritage Springer
Dyna Glide Conv.	Sportster 1200	Night Train
Dyna Wide Glide	Sportster 1200 Custom	Softail Custom
Electra Glide Classic	Sportster 1200 Sport	Softail Standard
Fat Boy		

Pour roues monobras avant et arrière:

1 x Lot de douilles d'écartement: Art. No. 860 190 260

(Contenu dans le kit ProBike Profi)



Supplémentaire pour Harley Davidson Modèle à partir de fabrication 2008

Pour roues monobras avant et arrière:

2 x Manchon de centrage: Art.No. 860e190 250

(Contenu dans le kit ProBike Profi)



HARLEY DAVIDSON

V-Rod

Pour les roues monobras avant et arrière :

2 x Manchon de centrage: Art.-No. 860 190 254

(Contenu dans le kit ProBike Profi)



SUZUKI

GSX-R 600
GSX-R 750
GSX-R 1000
GSX R 1300 HAYABUSA



Pour les roues monobras avant et arrière:

2 x Manchon de centrage: Art.No. 860e190 320

2 x Manchon de centrage: Art.No. 860e190 250

2 x Manchon de centrage: Art.No. 860e190 280



(Contenu dans le kit ProBike Profi)

6. Vue d'ensemble des données motos

La liste suivante ne retranscrit pas la totalité des domaines d'application du dispositif ProBike. En vous fournissant ces informations, nous voulons seulement essayer de faciliter votre travail quotidien. Nous avons trié ces données par fabricant afin que vous puissiez facilement trouver les indications nécessaires à chaque moto correspondante .

Ces informations proviennent des données personnelles des constructeurs et sont régulièrement entretenues et actualisées.

Certains modèles n'ont pas été répertoriés, et nous vous remercions de votre compréhension à cet égard. Il n'est en effet pas facile de recueillir toutes les données ou de pouvoir les lister sous une forme imprimable, et ceci vaut aussi bien pour les nouveaux que pour les anciens modèles.

Constructeurs répertoriés:

Aprilia / BMW / Buell / Ducati

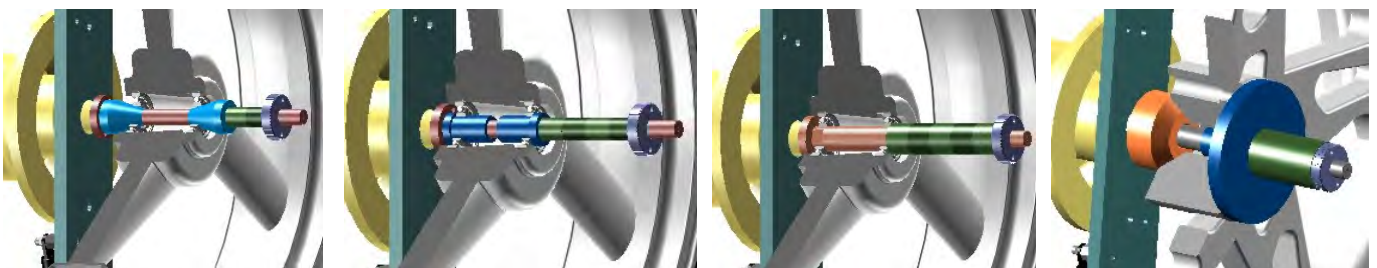
Enfield / Gilera / Harley Davidson

Honda / Jawa / Kawasaki / KTM

Laverda / Moto Guzzi / MV Agusta

MZ / Suzuki / Triumph / Yamaha

6.1 Exemple d'application de ProBike



Axe avec
cônes de centrage

Axe de moto avec
bague de centrage

Axe de moto avec le
diamètre correspondant
comme l'arbre de
roue.

Axe de moto avec
système particulier
de centrage.

7. Références pour motos

Aprilia MODELES	DIAMETRE DE L'AXE		MONOBRAS OSCILLANT		REMARQUES Adaptateurs spéciaux (Commande No.)
	Devant	Derrière	Devant	Derrière	
Classic 125	15	17	-	-	
RS 125	20	20	-	-	-
ETX 125	15	17	-	-	-
RX 125	17	17	-	-	-
RS 250	20	20	-	-	-
Pegaso 650	17	17	-	-	-
Pegaso 650 Garda	17	17	-	-	-
Moto 6.5	17	17	-	-	-
RSV mille	20	25	-	-	-
RSV mille SP	20	25	-	-	-
SL 1000 Falco	20	25	-	-	-
RST Futura	20	-	-	-	Lot 860 190 012

BMW MODELES	DIAMETRE DE L'AXE		MONOBRAS OSCILLANT		REMARQUES Adaptateurs spéciaux (Commande No.)
	Devant	Derrière	Devant	Derrière	
G 650 Xchallenge	20	20	-	-	-
G 650 Xcountry	20	20	-	-	-
G 650 Xmoto	20	20	-	-	-
F 650 (tous les types)	17	19	-	-	-
F 650 CS SCARVER	20	-	-	X	Pour roue arrière: 1x 860 190 012
K 75 RT	25	-	-	X	Pour roue arrière: 1x 860e141 005
K 1100 LT	25	-	-	X	Pour roue arrière: 1x 860e141 005
K 1100 RS	25	-	-	X	Pour roue arrière: 1x 860e141 005
R 850 R / 850 C	20	-	-	X	Pour roue arrière: 1x 860e141 005
R 850 GS	20	-	-	X	Pour roue arrière: 1x 860e141 005
R 100 R	25	-	-	X	Pour roue arrière: 1x 860e141 005
R 100 RT Classic	25	-	-	X	Pour roue arrière: 1x 860e141 005
R 1100 R	20	-	-	X	Pour roue arrière: 1x 860e141 005
R 1100 RT	20	-	-	X	Pour roue arrière: 1x 860e141 005
R 1100 S	20	-	-	X	Pour roue arrière: 1x 860e141 005
R 1100 RS	20	-	-	X	Pour roue arrière: 1x 860e141 005
R 100 PD Classic	25	-	-	X	Pour roue arrière: 1x 860e141 005
R 1100 GS	20	-	-	X	Pour roue arrière: 1x 860e141 005
R 1150 RT	20	-	-	X	Pour roue arrière: 1x 860e141 005
R 1150 RS	20	-	-	X	Pour roue arrière: 1x 860e141 005
R 1150 GS	20	-	-	X	Pour roue arrière: 1x 860e141 005
R 1150 GS Adventure	20	-	-	X	Pour roue arrière: 1x 860e141 005
R 1150 R Rockster	20	-	-	X	Pour roue arrière: 1x 860e141 005
R 1200 C	20	-	-	X	Pour roue arrière: 1x 860e141 005
R 1200 C Independent	20	-	-	X	Pour roue arrière: 1x 860e141 005
R 1200 GS (à partir de 2004)	25	-	-	X	Pour roue arrière: 1x 860e141 005
K 1200 LT	20	-	-	X	Pour roue arrière: 1x 860e141 005
K 1200 RS	20	-	-	X	Pour roue arrière: 1x 860e141 005
K 1200 GT	20	-	-	X	Pour roue arrière: 1x 860e141 005

SUITE

BMW	DIAMETRE DE L'AXE		MONOBRAS OSCILLANT		REMARQUES Adaptateurs spéciaux (Commande No.)
	Devant	Derrière	Devant	Derrière	
MODELES					
K 1200 S (à partir de 2005)	25	-	-	X	Pour roue arrière: 1x 860e141 005
K 1200 R Sport	25	-	-	X	Pour roue arrière: 1x 860e141 005
K 1200 R (à partir de 2005)	25	-	-	X	Pour roue arrière : 1x 860 ^e 141 005
HP2 Megamoto	25	-	-	X	Pour roue arrière : 1x 860 ^e 141 005

BUELL	DIAMETRE DE L'AXE		MONOBRAS OSCILLANT		REMARQUES Adaptateur spécial (Commande No.)
	Devant	Derrière	Devant	Derrière	
MODELES					
M2 Cyclone	17	25	-	-	-
S1 Lightning/White L.	17	25	-	-	-
X1 Lightning	17	25	-	-	-
S3/S3 Thunderbolt	17	25	-	-	-
Firebolt XB9 R (à partir de 02)	25	30	-	-	-
Firebolt XB9 S (à partir de 03)	25	30	-	-	-
Lightning XB12 S	25	30	-	-	-
Firebolt XB12 R	25	30	-	-	-
Lightning City XB9 SX	25	30	-	-	-

Ducati	DIAMETRE DE L'AXE		MONOBRAS OSCILLANT		REMARQUES Adaptateur spécial (Commande No.)
	Devant	Derrière	Devant	Derrière	
MODELES					
Monster 600 (tous types)	17	25	-	-	-
Monster 620 (tous types)	17	25	-	-	-
Monster 750 (tous types)	17	25	-	-	-
Monster 800	17	25	-	-	-
SS 750 (Nuda/Carenata)	17	25	-	-	-
748	-	-	-	X	Pour roue arrière: 1x 860e190 004
748 BIPOSTO	-	-	-	X	Pour roue arrière: 1x 860e190 004
748 R/S	-	-	-	X	Pour roue arrière: 1x 860e190 004
749 / 749S / R / Dark	25	30	-	-	-
Monster 900 / 900 S	17	25	-	-	-
Monster 1000	17	25	-	-	-
SS 900 (Nuda/Carenata)	17	25	-	-	-
Supersport 800 / 1000	17	25	-	-	-
ST 2 / ST 4	17	25	-	-	-
916	25	-	-	X	Pour roue arrière: 1x 860e190 004
916 Biposto	25	-	-	X	Pour roue arrière: 1x 860e190 004
996 (tous types)	25	-	-	X	Pour roue arrière: 1x 860e190 004
998 (tous types)	25	-	-	X	Pour roue arrière: 1x 860e190 004
999 (tous types) dès 2003	25	30	-	-	-
Multistrada à partir 2003	25	-	-	-	Pour roue arrière: 1x 860e190 004

Enfield MODELES	DIAMETRE DE L'AXE		MONOBRAS OSCILLANT		REMARQUES Adaptateur spécial (Commande No.)
	Devant	Derrière	Devant	Derrière	
325 Diesel	Festachse	17	-	-	-
Bullet 500 /Deluxe	Festachse	17	-	-	-

Gilera MODELES	DIAMETRE DE L'AXE		MONOBRAS OSCILLANT		REMARQUES Adaptateur spécial (Commande No.)
	Devant	Derrière	Devant	Derrière	
Saturno 500	12	12	-	-	-
RC 600	10	15	-	-	-
RC 600 C	10	15	-	-	-
Nordcape	12	15	-	-	-
XRT 600	12	12	-	-	-

Harley Davidson MODELES	DIAMETRE DE L'AXE		MONOBRAS OSCILLANT		REMARQUES Adaptateur special (Commande No.)
	Devant	Derrière	Devant	Derrière	
Bad Boy	19,05	19,05	-	-	1x 860 190 007
Dyna Super Glide	19,05	19,05	-	-	1x 860 190 007
Dyna Glide Low Rider	19,05	19,05	-	-	1x 860 190 007
Dyna Glide Conv.	19,05	19,05	-	-	1x 860 190 007
Dyna Wide Glide	19,05	19,05	-	-	1x 860 190 007
Dyna Super Glide T-Sport	19,05	19,05	-	-	1x 860 190 007
Dyna Super Glide Custom	19,05	19,05	-	-	1x 860 190 007
Electra Glide (tous types)	19,05	19,05	-	-	1x 860 190 007
Fat Boy (tous types)	19,05	19,05	-	-	1x 860 190 007
Heritage Springer	19,05	19,05	-	-	1x 860 190 007
Softail Custom	19,05	19,05	-	-	1x 860 190 007
Softail Springer	19,05	19,05	-	-	1x 860 190 007
Softail Springer Classic	19,05	19,05	-	-	1x 860 190 007
Softail Delux (à partir de 2005)	19,05	19,05	-	-	1x 860 190 007
Sportster 883 St	19,05	19,05	-	-	1x 860 190 007
Sportster 883 Hugger	19,05	19,05	-	-	1x 860 190 007
Sportster 883 Custom (2005)	19,05	19,05	-	-	1x 860 190 007
Sportster 883 /Low 2005	19,05	19,05	-	-	-
Sportster 1200 (tous types)	19,05	19,05	-	-	1x 860 190 007
Softail Standard	19,05	19,05	-	-	1x 860 190 007
Road King	19,05	19,05	-	-	1x 860 190 007
Night Train	19,05	19,05	-	-	1x 860 190 007
Heritage Softail Classic	19,05	19,05	-	-	1x 860 190 007
Softail Deuce	19,05	19,05	-	-	1x 860 190 007
Heritage Springer	19,05	19,05	-	-	1x 860 190 007
V-ROD	25,4	25,4	-	-	1x 860 190 014

Honda MODELL	DIAMETRE DE L'AXE		MONOBRAS OSCILLANT		REMARQUES Adaptateur spécial (Commande No.)
	Devant	Derrière	Devant	Derrière	
CA 125 Rebel	15	15	-	-	
City Fly	15	15	-	-	-
VT 125 C/C2 Shadow	15	15	-	-	-
NSR 125 R	15	15	-	-	-
CB Two Fifty	15	15	-	-	-
CMX 250 Rebel	15	15	-	-	-
CB 1	20	20	-	-	-
CB 500	15	17	-	-	-
GB 500	15	17	-	-	-
Hornet / Hornet S 600	20	17	-	-	-
CBR 600 F	20	20	-	-	-
XR 600	17	20	-	-	-
XL 600 V Transalp	15	17			-
VT 600 Shadow	20	17	-	-	-
Deauville 650	20	-	-	X	Pour roue arrière: 1x 860e190 008
SLR 650	20	17	-	-	-
NTV 650	20	-	-	X	Pour roue arrière: 1x 860e190 008
NX 650 Dominator	15	17	-	-	-
XL 650 V Transalp	17	17	-	-	-
Vigor 650	15	17	-	-	-
CB 750	20	17	-	-	-
CB Seven Fifty	20	17	-	-	-
XRV 750 Africa Twin	17	17	-	-	-
VT 750	20	20	-	-	-
VF 750 C/C2 Shadow ACE	20	20	-	-	-
VFR 750 F	20	-	-	X	Pour roue arrière: 1x 860e190 011
VFR 800	20	-	-	X	Pour roue arrière: 1x 860e190 011
VFR V-TEC	20	-	-	X	Pour roue arrière: 1x 860e190 011
HORNET 900	20	17	-	-	-
CBR 900 RR	20	20	-	-	-
CBR 900 RR (à.p. 2002)	-	-	-	-	-
CB 1000 F / CBR 1000 F	20	20	-	-	-
VTR 1000 SP1 SP2	22	25	-	-	-
XL 1000 V Varadero	-	-	-	-	-
VTR 1000 Firestorm	20	20	-	-	-
VT 1100 C / ST 1100	20	20	-	-	-
VT 1100 C2 Shadow ACE	20	20	-	-	-
VT 1100 C3 Shadow / Aero	20	20	-	-	-
X-Eleven	20	20	-	-	-
CBR 1100 XX S.Blackbird	20	20	-	-	-
VTX	20	20	-	-	-
GL 1500	20	20	-	-	-
GL 1800 Goldwing	20	-	-	X	Pour roue arrière: 1x860 190 008
F6 C	20	20	-	-	-
Pan European	-	-	-	-	-

JAWA	DIAMETRE DE L'AXE		MONOBRAS OSCILLANT		REMARQUES Adaptateur spécial (Commande No.)
	Devant	Derrière	Devant	Derrière	
JAWA 11 (Perak)	15	15	-	-	-
JAWA 353.3	15	15	-	-	-
JAWA 353.04/354.04	15	15	-	-	-
JAWA 590 (Californian)	15	15	-	-	-
JAWA 361 (Californian)	15	15	-	-	-
JAWA 362 (Californian)	15	15	-	-	-
JAWA 559 / 360	15	15	-	-	-
JAWA 634	15	15	-	-	-
JAWA 638/639	15	15	-	-	-
JAWA 640	15	15	-	-	-
CZ/JAWA 453 (125ccm) 1968	15	15	-	-	-
CZ 488 (125ccm)1991	15	15	-	-	-
CZ /JAWA 450 (175ccm) 1968	15	15	-	-	-
CZ 487 (180ccm) 1991	15	15	-	-	-

Kawasaki	DIAMETRE DE L'AXE		MONOBRAS OSCILLANT		REMARQUES Adaptateur spécial (Commande No.)
	Devant	Derrière	Devant	Derrière	
BN125 A	15	15	-	-	-
Eliminator 125	-	-	-	-	-
KMX 125	-	-	-	-	-
BJ 250 A/B	15	17	-	-	-
EL 250/E	15	17	-	-	-
EL 250 B	15	17	-	-	-
EL 252 F	15	17	-	-	-
Estrella 250	15	17	-	-	-
KLR 250	15	17	-	-	-
KLX 250	15	20	-	-	-
KLX 250 E	15	20	-	-	-
EX 305 A	15	17	-	-	-
ZX 400 L	20	20	-	-	-
ZXR 400	20	20	-	-	-
EX 500 A/B/E/D	15	17	-	-	-
EN 500	15	17	-	-	-
GPZ 500 S	15	17	-	-	-
EN 500 D	15	17	-	-	-
EN 500 A	15	17	-	-	-
EN 500 B	15	17	-	-	-
EN 500 C	15	17	-	-	-
ER 5 Twister	15	17	-	-	-
ER 500 A/B/C/D	15	17	-	-	-
KLE 500 A	15	17	-	-	-
Zephyr 550	15	17	-	-	-

SUITE

Kawasaki MODELES	DIAMETRE DE L'AXE		MONOBRAS OSCILLANT		REMARQUES Adaptateur spécial (Commande No.)
	Devant	Derrière	Devant	Derrière	
ZR 550 B	15	17	-	-	-
ZX 550 A	15	17	-	-	-
GPZ 600 R	15	17	-	-	-
GPX 600 R	15	17	-	-	-
ZZR 600	20	20	-	-	-
NINJA ZX 6 R	20	20	-	-	-
ZX-6R ab 2003	25	25			
ZX-6-RR (à partir de 2003)	25	25			
ZL 600 A	15	17	-	-	-
ZX 600 A	15	17	-	-	-
ZX 600 C	15	17	-	-	-
ZX 600 D	17	17	-	-	-
ZX 600 E	20	20	-	-	-
ZX 600 F	20	20	-	-	-
ZX 600 G	25	25	-	-	-
ZX 600 H	25	25	-	-	-
ZX 600 J	25	25	-	-	-
EJ 650 A	15	17	-	-	-
EJ 650 A1	15	17	-	-	-
EJ 650 ¾	17	17	-	-	-
EJ 650 C	17	17	-	-	-
W 650	-	-	-	-	-
KLR 650 C	15	17	-	-	-
KLX 650	15	20	-	-	-
KLX 650 C	15	20	-	-	-
ZR 7	-	-	-	-	-
Z 750 (à partir de 2004)	20	20			
ZR 750 C	17	17	-	-	-
ZR 750 D	15	17	-	-	-
ZR 750 F	17	20	-	-	-
ZR 750 H	17	20	-	-	-
ZX 750 F	15	20	-	-	-
ZX 750 G	15	17	-	-	-
ZX 750 L	25	25	-	-	-
ZX 750 P	25	25	-	-	-
ZXR 750	25	25	-	-	-
ZXR 750 R	25	25	-	-	-
NINJA ZX 7R	25	25	-	-	-
Zephyr 750	17	17	-	-	-
VN 800 A	15	17	-	-	-
VN 800 B	20	17	-	-	-
VN 800 C	15	17	-	-	-
VN 800 Classic	20	17	-	-	-
VN 800 Drifter	20	17	-	-	-
VN 800 E	20	17	-	-	-
GPZ 900 R	-	-	-	-	-
NINJA ZX 9 R C+D	20	20	-	-	-

SUITE

Kawasaki	DIAMETRE DE L'AXE		MONOBRAS OSCILLANT		REMARQUES Adaptateur spécial (Commande No.)
	Devant	Derrière	Devant	Derrière	
ZX 900 A	15	17	-	-	-
ZX 900 B	25	25	-	-	-
ZX 900 C	20	20	-	-	-
ZX 900 D	20	20	-	-	-
ZX 900 E	25	25	-	-	-
ZX 900 F	25	25	-	-	-
1000 GTR	17	20	-	-	-
ZG 1000 A1-9	15	20	-	-	-
ZG 1000 A11-1	17	20	-	-	-
ZR 1100 A	17	20	-	-	-
ZR 1100 B	17	20	-	-	-
ZR 1100 C	25	20	-	-	-
ZX 1000 A	15	20	-	-	-
ZX 1000 E	17	20	-	-	-
ZX 1100 C	20	20	-	-	-
ZX 1100 D	25	20	-	-	-
ZX 1100 E	17	20	-	-	-
ZX 1100 G	25	20	-	-	-
ZX 10 R (jusq. 2004)	20	20			
ZRX 1100	-	-	-	-	-
ZZR 1100	25	20	-	-	-
NINJA ZX 12R	-	-	-	-	-
ZR 1200 A / B / C	25	20	-	-	-
ZX 12 A	25	25	-	-	-
ZX 12 B	25	25	-	-	-
ZX 1200 A	25	25	-	-	-
VN 15 SE	15	20	-	-	-
VN 1500 B	15	20	-	-	-
VN 1500 C	15	20	-	-	-
VN 1500 Classic (tous)	20	20	-	-	-
VN 1500 D	20	20	-	-	-
VN 1500 Drifter	-	-	-	-	-
VN 1500 H	20	20	-	-	-
VN 1500 F	20	20	-	-	-
VN 1500 J	20	20	-	-	-
VN 1500 L	20	20	-	-	-
VN 1500 N	20	20	-	-	-
VN 1500 P	25	25	-	-	-
VN 1500 Tourer	-	-	-	-	-
VN 1600 Classic (2003)	25	20			
VN 1600 Mean Streak	25	20			
VN 2000	25	20			

KTM	DIAMETRE DE L'AXE		MONOBRAS OSCILLANT		REMARQUES Adaptateur spécial (Commande No.)
	Devant	Derrière	Devant	Derrière	
125 EXE Enduro	17	20	-	-	-
125 EXE Supermoto	17	20	-	-	-
125 LC2 Enduro	17	20	-	-	-
Sting 125	17	20	-	-	-
LC4 400 Enduro	17	20	-	-	-
LC4 620 (tous types)	17	20	-	-	-
LC4 620 Supermoto	17	20	-	-	-
LC4 640 Enduro	17	20	-	-	-
LC4 640 Adventure R	17	20	-	-	-
Duke I	17	20	-	-	-
Duke II (640)	17	20	-	-	-
950 Adventure (LC8)	26	25	-	-	-

Toutes les KTM construites après 2003 sont équipées d'un axe avant de Ø 26 mm .

LAVERDA	DIAMETRE DE L'AXE		MONOBRAS OSCILLANT		REMARQUES Adaptateur spécial (Commande No.)
	Devant	Derrière	Devant	Derrière	
Lynx 650	-	-	-	-	-
650 Sport	15/17	20	-	-	-
650 Formula	15/17	20	-	-	-
668	15/17	20	-	-	-
Strike 750/Black Strike	-	-	-	-	-
750 Sport	-	-	-	-	-
750 Super Sport	-	-	-	-	-
750 S Formula	-	-	-	-	-

Moto Guzzi	DIAMETRE DE L'AXE		MONOBRAS OSCILLANT		REMARQUES Adaptateur spécial (Commande No.)
	Devant	Derrière	Devant	Derrière	
Nevada 750	20	17	-	-	-
California 1100	20	20	-	-	-
California 1100 i	20	20	-	-	-
California 1100 EV/Special	-	-	-	-	-
California 1100 i Jackal	-	-	-	-	-
1000 Daytona	17	20	-	-	-
1000 Daytona RS	20	20	-	-	-
1000 Daytona Racing	17	20	-	-	-
1000 Quota	17	20	-	-	-
1000 Quota ES	-	-	-	-	-
1100 Sport	17	20	-	-	-
1100 Sport injection	20	20	-	-	-
V10 Centauro/Sport /GT	-	-	-	-	-
Sport/Corsa 1100 i	-	-	-	-	-
V11 Sport	-	-	-	-	-

MV AGUSTA MODELES	DIAMETRE DE L'AXE		MONOBRAS OSCILLANT		REMARQUES Adaptateur spécial (Commande No.)
	Devant	Derrière	Devant	Derrière	
F4 750 (tous types)	35	-	-	-	Pour roue arrière: 2x 860e190 011
750 Brutale	35	-	-	-	Pour roue arrière: 2x 860e190 011
					Pour roue avant: 1x 860 190 350 (tous types)

MZ /MZ-B /IFA MODELES	DIAMETRE DE L'AXE		MONOBRAS OSCILLANT		REMARQUES Adaptateur spécial (Commande No.)
	Devant	Derrière	Devant	Derrière	
avant 1992:	15	15	-	-	-
IFA/MZ RT 125	15	15	-	-	-
ES 125/150	15	15	-	-	-
TS 125/150	15	15	-	-	-
TS 250	15	15	-	-	-
ES 175	15	15	-	-	-
ES 250/2	15	15	-	-	-
ETS 250	15	15	-	-	-
ETZ 250	15	15	-	-	-
ETZ 251	15	15	-	-	-
ETS 300/1	15	15	-	-	-
à partir de 1992 :					-
RT 125 Tour	15	15	-	-	-
RT 125 SX/SM	15	17	-	-	-
RT 125 (à partir de 2003)	20	17	-	-	-
RT 125 Classic (à p. 2003)	17	17	-	-	-
ETZ 125	15	15	-	-	-
ETZ 250	15	15	-	-	-
500 R	15	15	-	-	-
500 Tour	15	15	-	-	-
500 FUN VR	15	15	-	-	-
Skorpion Tour	17	20	-	-	-
Skorpion Traveller	17	20	-	-	-
Skorpion Cup	17	20	-	-	-
Baghira HR/Forest	17	20	-	-	-
Baghira St.Moto/Bl.Panther	17	20	-	-	-
Mastiff/Warrior	17	20	-	-	-
Gespann Silver Star 500	15	15	-	-	-
MZ 1000 S	25	25	-	-	-
MZ 1000 SF (à partir de 2005)					

Suzuki MODELES	DIAMETRE DE L'AXE		MONOBRAS OSCILLANT		REMARQUES
	Devant	Derrière	Devant	Derrière	Adaptateur spécial (Commande No.)
DR 125 SE	12	15	-	-	-
GN 125	12	15	-	-	-
GZ 125 Marauder	-	-	-	-	-
VL 125 Intruder	-	-	-	-	-
GN 250	15	15	-	-	-
GZ 250 Marauder	-	-	-	-	-
VL 250 Intruder	-	-	-	-	-
DR 350 (tous modèles)	15	20	-	-	-
DR-Z 400 (tous modèles)	17	20	-	-	-
GSF 400 Bandit	15	17	-	-	-
GS 500 E	15	17	-	-	-
GS 500 à partir de 2001	15	17	-	-	-
GSF 600 Bandit / S	17	20	-	-	-
Bandit 650 / S	17	20	-	-	-
GSX 600 F	15	17	-	-	-
GSX-R 600	25	28	-	-	Roues avant et arrière: 860 190 009
RF 600 R/RU	22	24	-	-	-
DR 600 S/R	15	17	-	-	-
DR 650 R/RE/RSE	15	17	-	-	-
DR 650 SE	17	20	-	-	-
XF 650 Freewind	17	20	-	-	-
LS 650/P Savage	15	17	-	-	-
SV 650 / 650 S	17	17	-	-	-
VS 600 GL Intruder	15	17	-	-	-
GSX 750	-	-	-	-	-
GSX 750 F	15	17	-	-	-
GSX-R 750 W	20	20	-	-	-
GSX-R 750 (jusq. 2001)	25	28	-	-	Roues avant et arrière: 860 190 009
GSX-R 750 (à.p. 2002)	25	32	-	-	Roues avant et arrière: 860 190 009
DR 800 S BIG	15	17	-	-	-
VX 800	15	17	-	-	-
VZ 800 Marauder	17	17	-	-	-
VS 800 GL Intruder	15	17	-	-	-
RF 900 R/RS2	20	20	-	-	-
GSX-R 1000 (jusq.2002)	25	32	-	-	Roues avant et arrière: 860 190 009
GSX-R 1000 (03 / 04 / 05)	25	28	-	-	Roues avant et arrière: 860 190 009
DL 1000 V-Strom	20	20	-	-	-
SV 1000 / 1000 S	25	28	-	-	-
TL 1000 S	25	28	-	-	-
GSX 1100 G	17	20	-	-	-
GSX 1100 F	17	20	-	-	-
GSX-R 1100 W	20	20	-	-	-
GSF 1200/S/SA (Bandit)	20	24	-	-	Pour l'arrière: 860 190 240
GSX 1200	-	-	-	-	-
GSX 1300 R Hayabusa	25	32	-	-	Roues avant et arrière: 860 190 009
VS 1400 GLP Intruder	15	17	-	-	-
VL 1500 LC Intruder	-	-	-	-	-

Triumph MODELES	DIAMETRE DE L'AXE		MONOBRAS OSCILLANT		REMARQUES Adaptateur spécial
	Devant	Derrière	Devant	Derrière	
TT 600	20	20	-	-	-
Daytona 675	20	20	-	-	-
Trident 750	25	20	-	-	-
Daytona Super II	25	20	-	-	-
Daytona 900	25	20	-	-	-
Adventurer 900	25	20	-	-	-
Legend TT	25	20	-	-	-
Thunderbird 900	25	20	-	-	-
Thunderbird Sport	25	20	-	-	-
Trident 900	25	20	-	-	-
Sprint ST	25	-	-	X	Pour roue arrière: 1x 860e190 004
Sprint RS	25	20	-	-	-
Speed Triple	25	-	-	X	Pour roue arrière: 1x 860e190 004
Trophy 900	25	20	-	-	-
Tiger 900	17	20	-	-	-
Daytona 955i	25	-	-	X	Pour roue arrière: 1x 860e190 004
Bonneville +T100	17	20	-	-	-
T 509	25	-	-	X	Pour roue arrière: 1x 860e190 004
T 595	25	-	-	X	Pour roue arrière: 1x 860e190 004
Trophy 1200	25	20	-	-	-
Tiga 1050	25	20	-	-	-
Daytona 1200	25	20	-	-	-
America/Speedmaster	25	20	-	-	-
Thruxton 900	17	20	-	-	-
Rocket III	20	20	-	-	-

Yamaha MODELES	DIAMETRE DE L'AXE		MONOBRAS OSCILLANT		REMARQUES Adaptateur spécial (Commande No.)
	Devant	Derrière	Devant	Derrière	
DT 125 R	15	20	-	-	-
SR 125	15	15	-	-	-
TDR 125	15	17	-	-	-
TW 125	15	17	-	-	-
XV 125	15	15	-	-	-
TZR 125	15	15	-	-	-
TDR 250	15	15	-	-	-
TZR 250	15	15	-	-	-
XV 250	15	15	-	-	-
RD 350	12	15	-	-	-
XT 350	15	17	-	-	-
XS 400	15	17	-	-	-
WR 400 F	20	22	-	-	-
RD 500	15	17	-	-	-
SR 500 (tous les types)	15	17	-	-	-
XP 500 T max. 2002	14	14	-	-	-
XV 500	15	15	-	-	-
XV 535	17	15	-	-	-
XJ 550	15	17	-	-	-
XZ 550	15	17	-	-	-

SUITE

Yamaha MODELES	DIAMETRE DE L'AXE		MONOBRAS OSCILLANT		REMARQUES Adaptateur spécial (Commande No.)
	Devant	Derrière	Devant	Derrière	
Fazer 600	17	20	-	-	-
FZR 600	15	17	-	-	-
FZR 600 R	17	20	-	-	-
YZF 600 R Thundercat	17	20	-	-	-
YZF R6	22	28	-	-	-
TT 600 S/R	17	20	-	-	-
XJ 600 S/N	17	17	-	-	-
XJ 600	15	17	-	-	-
XT 600	15	17	-	-	-
XT 600	15	17	-	-	-
XT 600 E	15	17	-	-	-
XT 600 Z	15	17	-	-	-
XT 600 Z	15	17	-	-	-
XT 600 Z	15	17	-	-	-
SRX 600	15	17	-	-	-
XJ 650	15	17	-	-	-
XS 650	17	20	-	-	-
XS 650 SE	17	20	-	-	-
XVS 650	17	15	-	-	-
SZR 660	17	15	-	-	-
XTZ 660	15	17	-	-	-
FZ 750	15	17	-	-	-
FZ 750	15	17	-	-	-
FZR 750 R (Typ 3CU)	15	17	-	-	-
FZR 750 R (Typ 3PJ)	17	20	-	-	-
FZX 750	15	17	-	-	-
XJ 750	15	17	-	-	-
XJ 750	15	17	-	-	-
XS 750	17	20	-	-	-
XS 750 SE	15	17	-	-	-
XTZ 750	15	17	-	-	-
XV 750	15	17	-	-	-
XV 750	15	17	-	-	-
YZF 750	22	28	-	-	-
YZF R7	22	28	-	-	-
TDM 850	17	17	-	-	-
TRX 850	17	20	-	-	-
XS 850	17	20	-	-	-
XJ 900	15	17	-	-	-
XJ 900 S	17	17	-	-	-
FZR 1000	15	17	-	-	-
FZR 1000	17	20	-	-	-
FZR 1000 (1991-1993)	17	20	-	-	-
FZR 1000 (1994)-	22	20	-	-	-
YZF 1000 R Thunderace	22	28	-	-	-
YZF R1	22	28	-	-	-
FZS 1000 (RN061)	22	28	-	-	-

SUITE

Yamaha	DIAMETRE DE L'AXE		MONOBRAS OSCILLANT		REMARQUES Adaptateur spécial (Commande No.)
	Devant	Derrière	Devant	Derrière	
FZS 1000 FAZER (2002)	17	28	-	-	-
GTS 1000	LK100	20	X	-	Pour roue avant: 1x 860e190 006
XV 1000	15	20	-	-	-
BT 1100 Bulldog	17	17	-	-	-
FJ 1100	15	20	-	-	-
XS 1100 (tous types)	17	20	-	-	-
XV 1100	15	17	-	-	-
XVS 1100	17	17	-	-	-
FJ 1200 (tous types)	15	20	-	-	-
XJR 1200	17	20	-	-	-
XVZ 12 T	17	20	-	-	-
V-max	17	20	-	-	-
T-Max / XP500 (SJ011)	15	17	-	-	-
FJR 1300 (RP041)	22	20	-	-	-
FJR 1300 (2002)	17	22	-	-	-
XJR 1300 A	22	20	-	-	-
XVZ 13 T	17	20	-	-	-
XVZ 1300 A	22	20	-	-	-
XVZ 1300 TF	22	20	-	-	-
XV 1600	22	20	-	-	-
ROAD STAR WARRIOR	22	20	-	-	-
XT 125 R	15	15	-	-	-
XT 125 X	15	15	-	-	-
YBR 125	15	15	-	-	-
XT 660 R	17	17	-	-	-
XT 660 X	17	17	-	-	-
YZF-R6 (2005)			-	-	-
FZ 6	22	28	-	-	-
MT-01	22	28	-	-	-

8. Accessoires et pièces de rechange

Pièces de rechange

Ressort de pression
Article No. DU GA150 209



Bras
Article No. 803e008 010
2 pièces

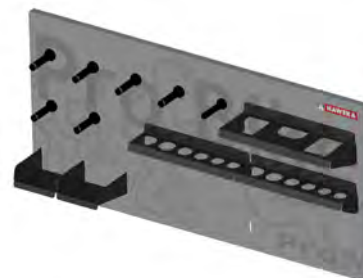


8.2 Accessoires

Support ProBike Standard
Article No.: 900 008 142



Support ProBike Profi
Article No.: 900 008 143





HAWEKA

Kokenhorststraße 4 ♦ 30938 Burgwedel

☎ +49(0)5139/8996-0 📠 +49(0)5139/8996-222

www.haweke.com ♦ Info@haweke.com