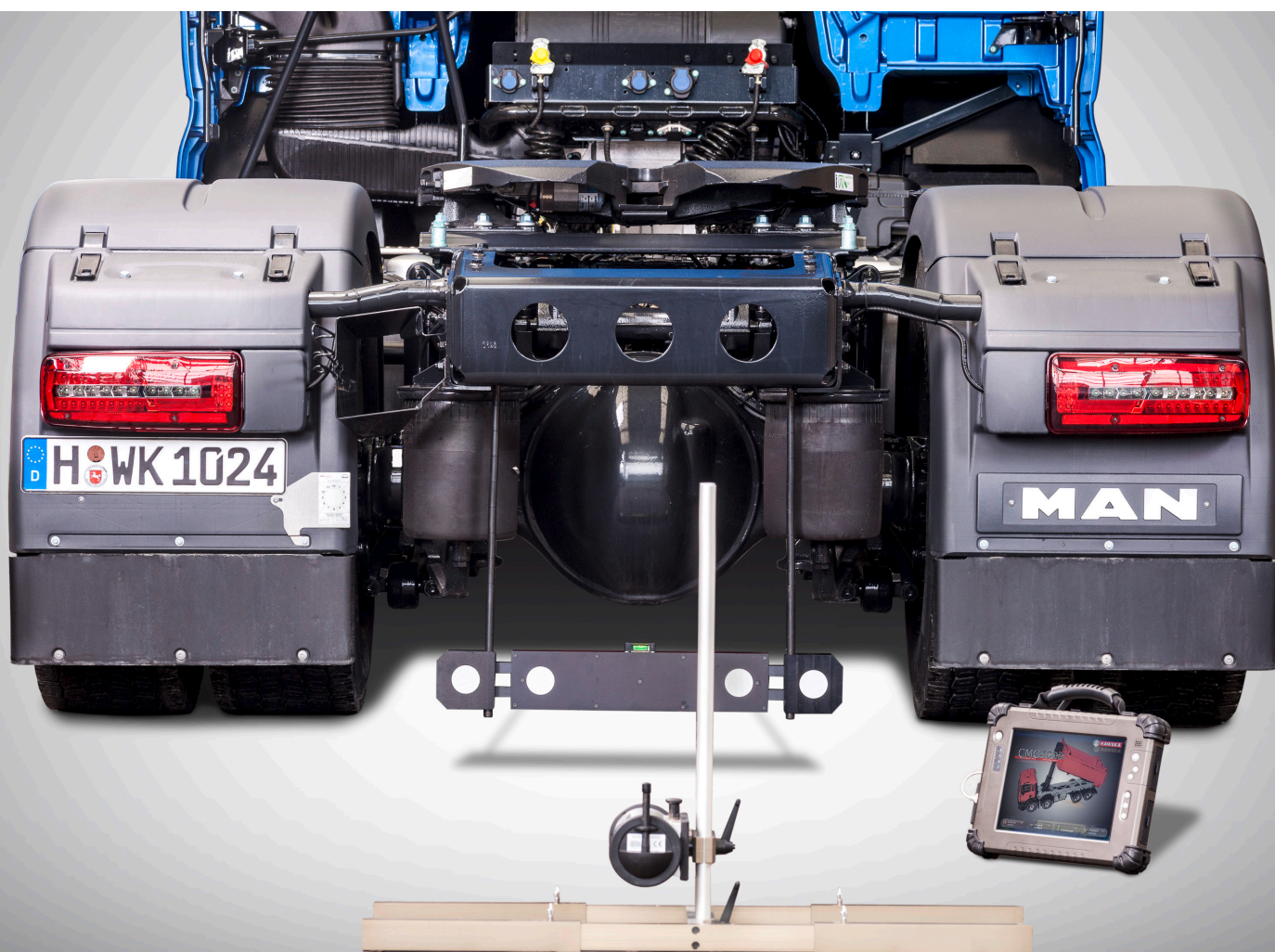


CMC4000

Chassis Member Check

Camera Radio System

Misurazione del telaio per veicoli commerciali
Telecamera radio con collegamento a PC



Descrizione del prodotto

L'affermata serie AXIS per l'allineamento dell'asse dei veicoli commerciali è stata ampliata con il dispositivo mobile di misurazione del telaio CMC4000.

Un'attestazione precisa dell'attuale stato del telaio del veicolo può così essere facilmente ottenuta.

Con l'aiuto del CMC4000 è possibile rilevare:

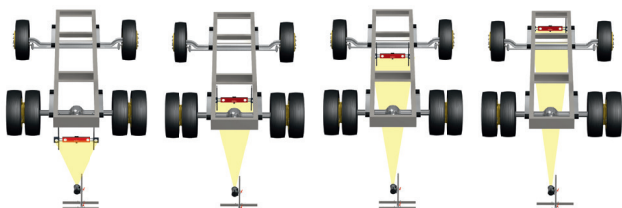
- la **deformazione laterale** (spostamento orizzontale)
- la **differenza di altezza** (spostamento verticale)
- la **torsione** (Torsion) del veicolo

Caratteristiche del prodotto

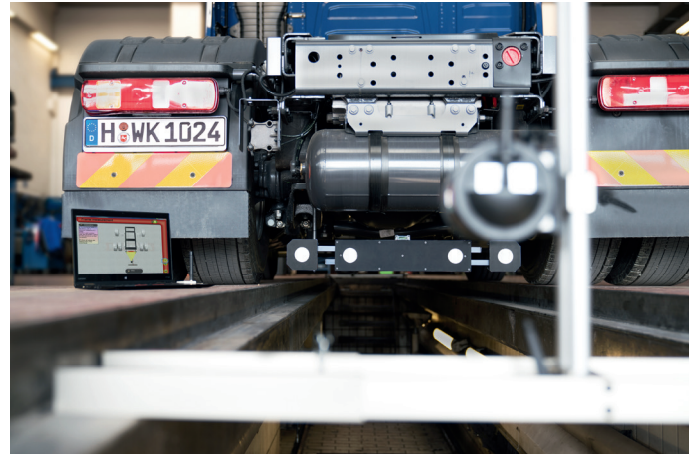
- Fissaggio veloce della scala sullo chassis - non è necessario lo smontaggio di diverse parti annesse (serbatoio / ruota di scorta / cassetta degli attrezzi)
- scala autocentrante
- la registrazione della misurazione avviene solo con una telecamera (parte integrante del ASIX4000)
- Software individuale

Caratteristiche di impiego

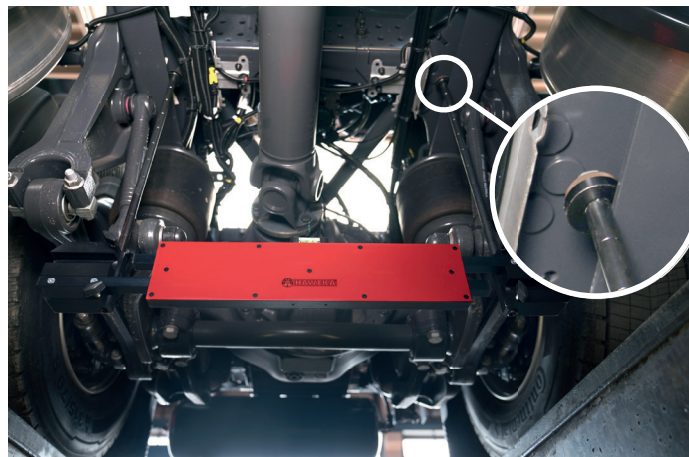
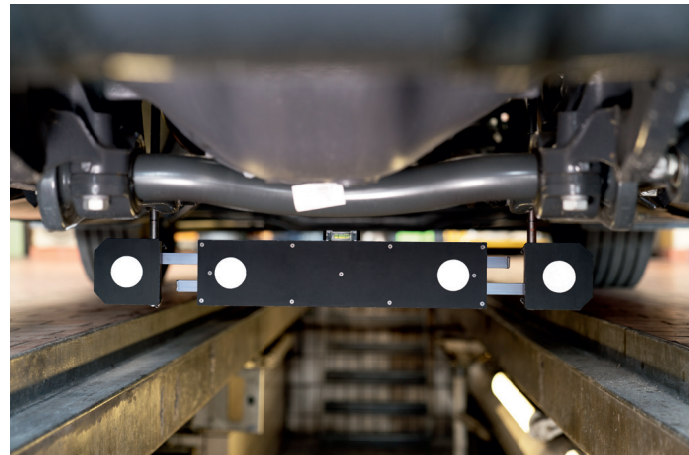
- I punti di misurazione sono variabili
- La griglia di misurazione può essere selezionata individualmente (specialmente nell'area della deformazione)



Diverse posizioni della scala del telaio sul telaio del veicolo



Costruzione dietro il veicolo



Sospensione sul telaio del veicolo

INFO PRODOTTO

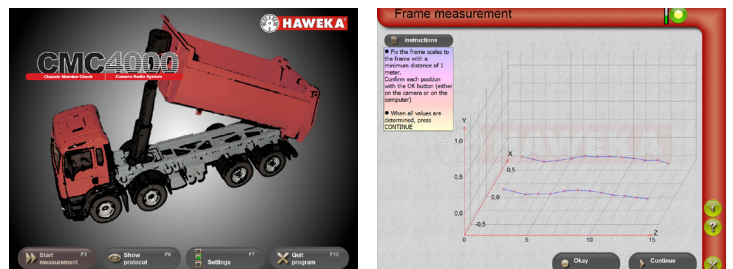
Facile registrazione dei valori della misurazione

I singoli passi di lavoro risultano comprensibili per l'utente grazie alle chiare istruzioni visualizzate sul monitor. I valori della misurazione vengono subito rappresentati in un diagramma.



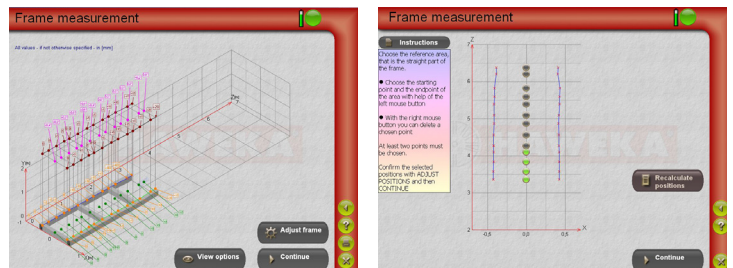
Chiara struttura del menù

I risultati analizzati sono, a seconda del caso di impiego, disponibili in diverse rappresentazioni, corredati da numerose informazioni per la deformazione orizzontale, verticale o la torsione.



Rappresentazione grafica 2D e 3D

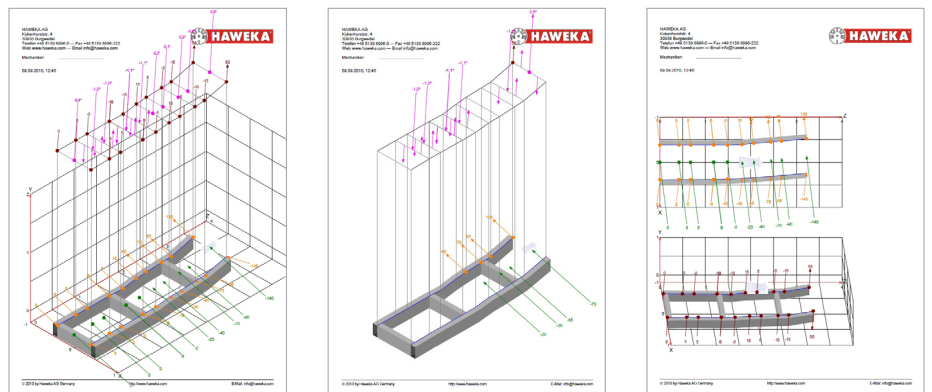
Nel menù Opzioni di visualizzazione la chiara struttura dello stesso rende possibile, in qualsiasi momento, il passaggio dalla visualizzazione 2D a quella 3D.



Protocollo di misurazione / Visione d'insieme

Nel protocollo di misurazione è possibile visualizzare e stampare tutte le singole misurazioni.

A seconda del campo d'impiego è possibile ottenere per una misurazione differenti protocolli ricchi di dettagli.



Panoramica del prodotto

Misurazione del telaio CMC4000 Solo
 Scala, Supporto telecamera, Telecamera senza fili, Stazione di carica, Radiotrasmittitore FM, Software CMC4000

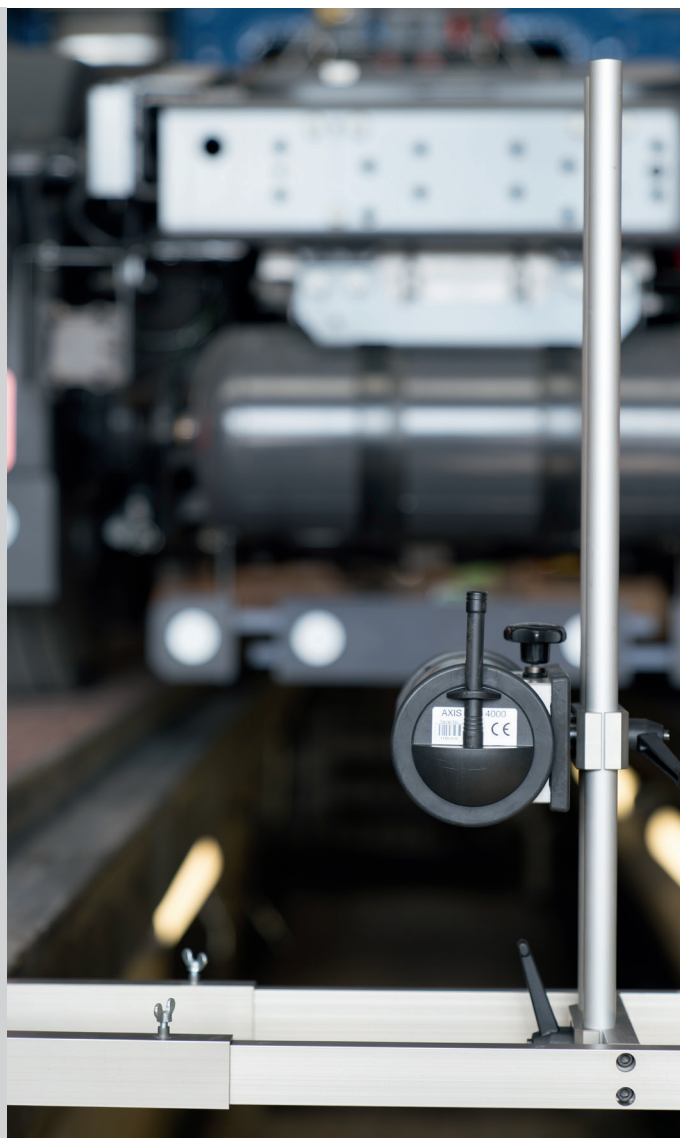
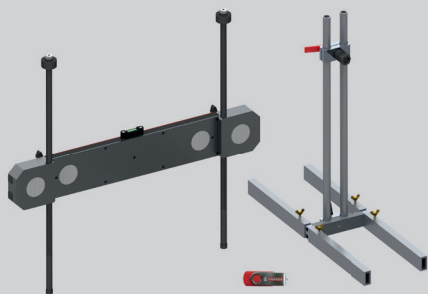
Cod.art. 924 000 111



Kit CMC4000 per AXIS4000
 Scala, Supporto telecamera, Software CMC4000

Cod.art. 924 000 101 (433 MHz)

Cod.art. 924 000 112 (2,4 GHz)



Dati tecnici

	Campo di misura	Accuratezza della misurazione
Spostamento orizzontale del telaio	0 - 750 mm	± 0,5 mm
Spostamento verticale del telaio	0 - 750 mm	± 0,5 mm
Torsione misurabile del telaio	± 18°	± 0,2°
Lunghezza misurabile del telaio	max. 18 metri	-
Larghezza misurabile del telaio	750 - 1350 mm	-